

Foto: Eva Sandberg-Kilpi

Klassificering av mark- och vattenområden i Raseborg - ett verktyg för avloppsvattenhantering och vattenvård

VAD

- **KLASSIFICERING**
för att identifiera områden som är känsliga för belastning av avloppsvatten och annan mänsklig påverkan.
- **ZONERING**
som reflekterar känslighet och reglerar krav på reningsnivån och styr val av avloppsvattensystem på glesbygden för de olika zonerna.
- **KARTVERKTYG**
för avloppsvattenplanerare och fastighetsägare samt för kommunens tjänstemän

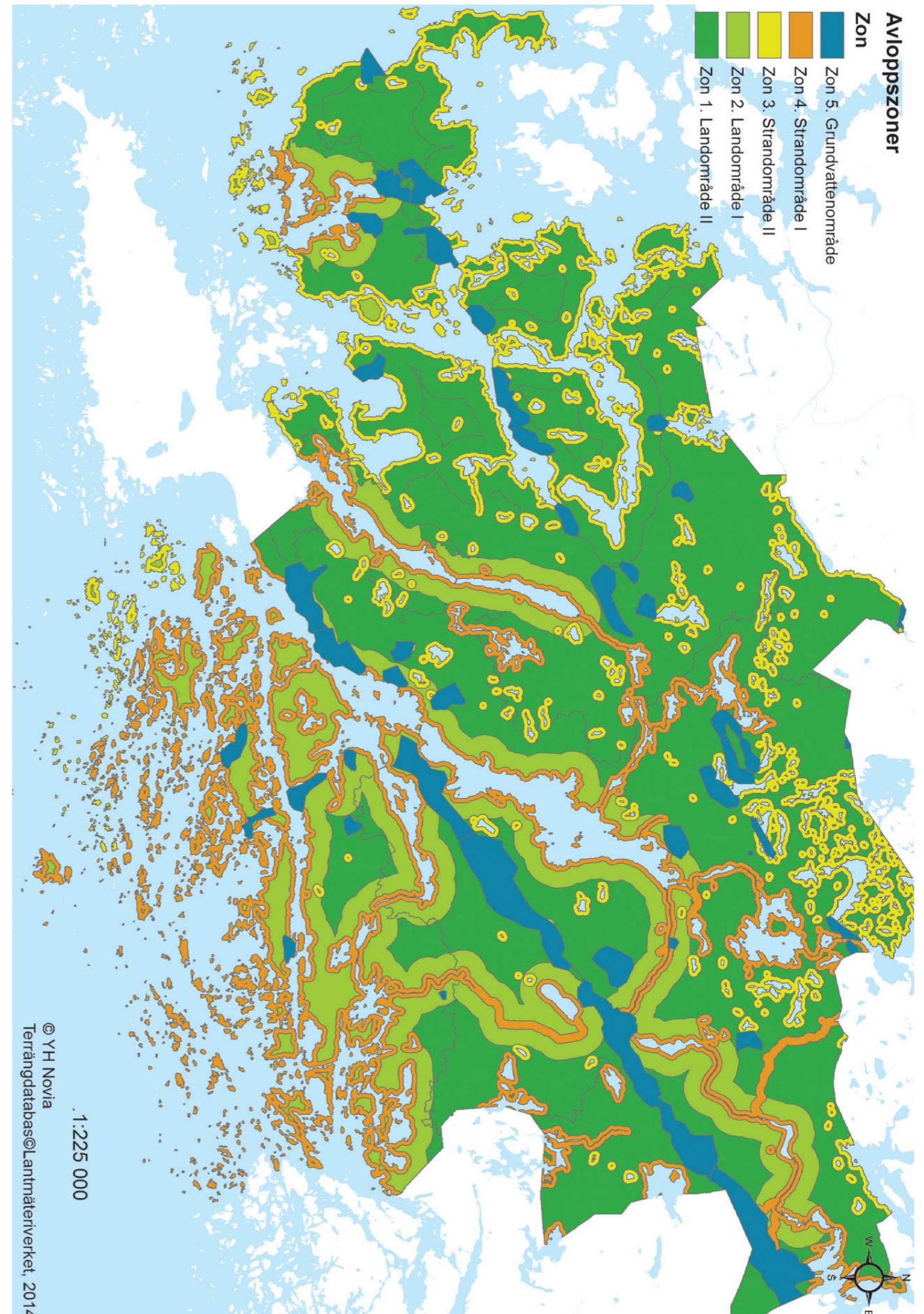
VARFÖR

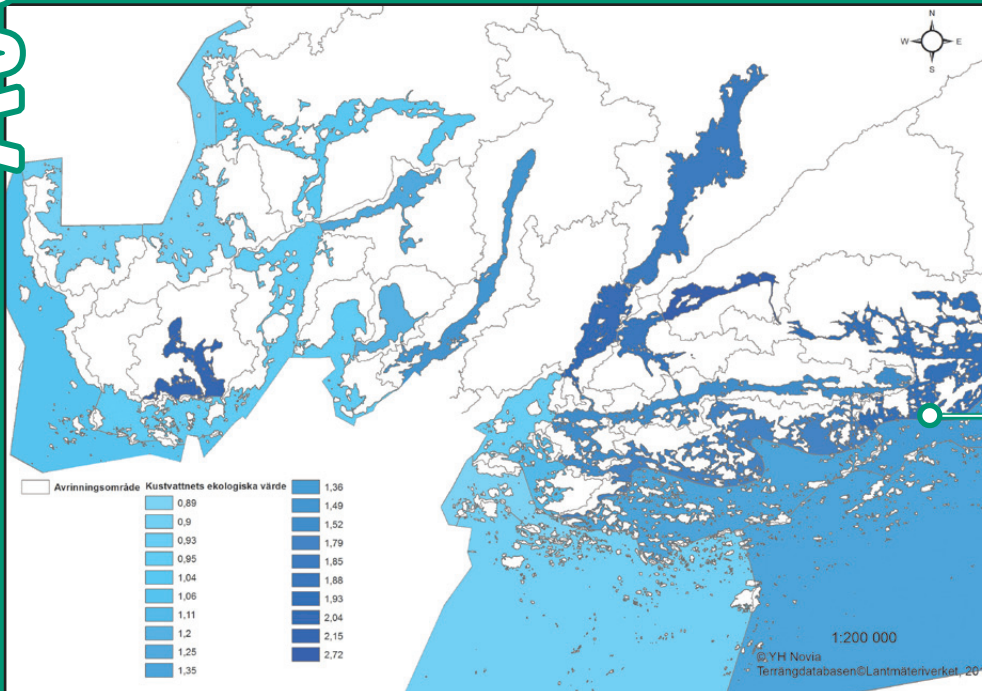
- För att beakta **MILJÖFÖRHÅLLANDEN** och **RISKEN** för förorening av miljön vid avloppsvattenhantering i enlighet med miljöskyddslagen (86/2000 ändring 196/2011).
- För att slå fast **RENINGSNIVÅN** för olika områden i enlighet med förordningen om behandling av hushållsavloppsvatten i områden utanför avloppsnätet (209/2011).
- För att förbättra den **EKOLOGISKA STATUSEN** av våra vatten till **GOD** genom att bl.a. minska belastningen som ökar övergödning och för att skydda grundvattenområden i enlighet med lagen om vattenvårds- och havsvårdsförvaltning (1299/2004) och med EU:s ramdirektiv för vatten (VFD 2000/60/EG).

PROJEKTINFO

- **PROJEKTÄGARE**
Yrkeshögskolan Novia, Forskning och utveckling (FoU), Campus Raseborg.
- **PROJEKTBESTÄLLARE**
Raseborgs miljöbyrå
- **FINANSIÄR**
Europeiska jordbruksfonden för landsbygdsutveckling (EJFLU) / Leader / Pomoväst r.f.
- **PROJEKTPERIOD**
1.9.2011–30.4.2014

Zon	Bedömningsgrunder som beaktas vid behandlingen av ansökningar om åtgärdsstillstånd:	Reningsnivå
Zon 5 Grundvatten- område	Allt avloppsvatten skall ledas till slutna tank för att sedan transporteras för behandling utanför området. Alternativt kan avloppsvattnet behandlas i ett tätt reningssystem och efter behandlingen avledas utanför grundvattenområdet. Avloppsvattnet kan även avledas för behandling utanför området.	
Zon 4 Strandområde I. Fastland med väg som fungerar året runt	Avloppsvatten från vattenklosett skall ledas till slutna tank. Torrtoalett rekommenderas. För behandling av avloppsvatten från disk- eller tvättmaskin rekommenderas inte grävattenfilter med kapacitet som är mindre än 750 liter per dygn.	Strängare (BOD ₇ 90 %, P _{tot} 85 %, N _{tot} 40 %)
Zon 4 Strandområde I. Holmar samt områden som saknar vägför- bindelse eller väg som fungerar året runt.	Torrtoalett rekommenderas. Vattenklosett rekommenderas inte. För behandling av avloppsvatten från disk- eller tvättmaskin rekommenderas inte grävattenfilter med kapacitet som är mindre än 750 liter per dygn.	
Zon 3 Strandområde II. Fastland med väg som fungerar året runt.	Torrtoalett och slutna tank för avloppsvatten rekommenderas. Behandling av allt avloppsvatten (svart- och grävatten) i samma system rekommenderas inte. För behandling av avloppsvatten från disk- eller tvättmaskin rekommenderas inte grävattenfilter med kapacitet som är mindre än 750 liter per dygn.	Strängare (BOD ₇ 90 %, P _{tot} 85 %, N _{tot} 40 %)
Zon 3 Strandområde II. Holmar samt områden som saknar vägför- bindelse eller väg som fungerar året runt.	Torrtoalett rekommenderas. Vattenklosett rekommenderas inte. För behandling av avloppsvatten från disk- eller tvättmaskin rekommenderas inte grävattenfilter med kapacitet som är mindre än 750 liter per dygn.	
Zon 2 Landområde I. Fastland med väg som fungerar året runt.	Alla reningssystem lämpar sig för behandling av avloppsvatten.	Strängare (BOD ₇ 90 %, P _{tot} 85 %, N _{tot} 40 %)
Zon 2 Landområde I. Holmar samt områden som saknar vägför- bindelse eller väg som fungerar året runt.	Torrtoalett rekommenderas. Vattenklosett rekommenderas inte.	
Zon 1 Landområde II.	Alla reningssystem lämpar sig för behandling av avloppsvatten.	Minimi (BOD ₇ 80 %, P _{tot} 70 %, N _{tot} 30 %)



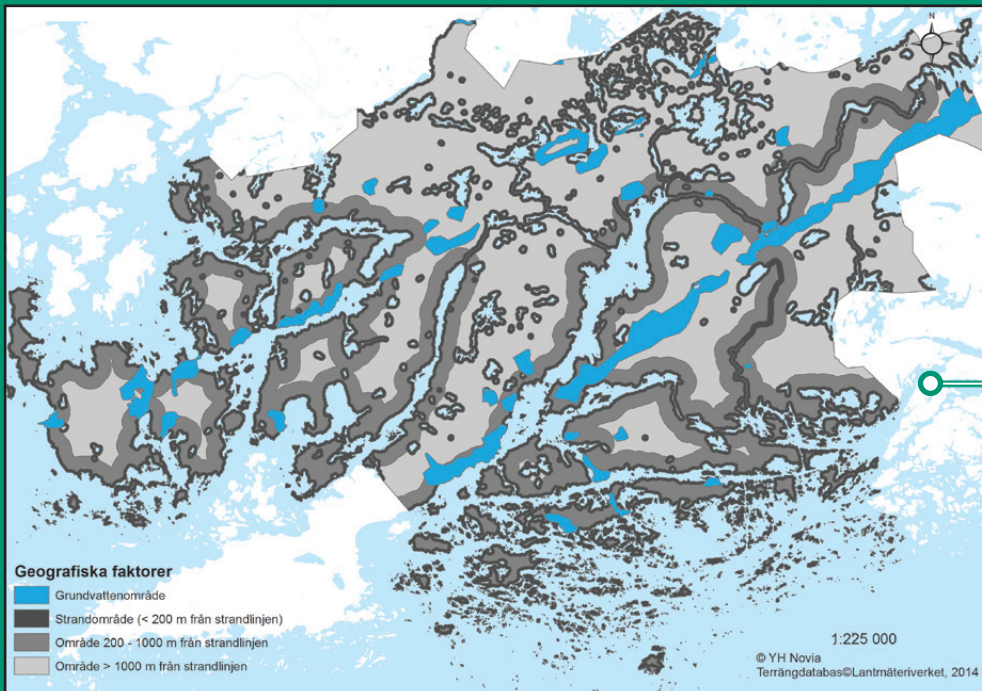


HUR

- **KLASSIFICERING** med ekologiska- och geografiska faktorer resulterar i **ZONERINGEN**. För zonering se karta på mittuppslaget.

EKOLOGISKA FAKTORER

- Kustvattnets ekologiska status (enligt VFD)
- Fiskyngelplats
- Skyddsvärda vattenväxter och alger
- Viktig naturtyp



GEOGRAFISKA FAKTORER

- Grundvattenområde
- Strandområde (< 200 m från strandlinjen)
- Område 200-1000 meter från strandlinjen
- Område > 1000 meter från strandlinjen

SAMARBETSPARTNER

Raseborgs miljöbyrå och byggnadstillsyn
Nylands NTM-central
Tvärminne zoologiska station
Forsknings- och utvecklingsinstitutet Aronia
Forststyrelsen
Vilt- och fiskeriforskningsinstitutet

TILLÄGGSINFORMATION: www.raseborg.fi/service/miljo/avlopp



EJFLU



Pomoväst