

Kosteuskartoitusraportti

Tapauksen kohdekuvaus	
Tunniste	12105, Kila Daghem
Työnumero	12105
Vahinkopaikan osoite	Kilavägen 9 10300 Karis
Asiakas	Raseborgs Stad
Yhteyshenkilö	Tenhunen Timo (Yhteyshenkilö) p. 0407114747
Yhteydenotto toimistoon	15.02.2019
Kartoituspäivä	20.02.2019
Asiakkaan alustava kuvaus vahingosta	
Astianpesukonevuoto keittiössä.	



Läsnäolijat vahinkopaikalla			
Nimi	Rooli		
Robert Holmström	Työnjohtaja		
Catharina Lindström	Kiinteistöpäällikkö		
Ben Ahlfors	Kiinteistön Huoltomies		
Jan Nyström	Kartoittaja		
Staffan Berglund	Kartoittaja		

Yleiset havainnot
Keittiön lattiarakenne on alkuperäisessä kunnossa.

Kuvaus rakennuksesta			
Rakennustyyppi	m ²	Rakennusvuosi	
Päiväkotirakennus	763	1982	

Vahingon aiheuttaja

Vesivuoto

Astianpesukone Asennettu: 2003

Mikä aiheutti vahingon ja miksi

Astianpesukone oli vuotanut 4-5 eri paikasta, kun astianpesukone käytettiin vettä oli roiskunut sinne ja tänne, vettä oli valunut varsinkin takaseinää pitkin. Keittiö on alkuperäisessä kunnossa ja silmämääräisesti epätiivis, siksi kosteuskartoitus tilattiin.



Astianpesukone on nyt korjattu.

Vahinkoalueet mitat (mm) huonetiloittain

Tila	Pit.(mm)	Lev.(mm)	Kork.(mm)	m ²	Lattia	Seinä	Katto
Keittiö	6860	6020	2440	41,3	klinkkeri	lastulevy/kaakeli	levykatto
	Rakenne Klinkkeri - betonilaatta - styrox - sora						

Vahingon laajuus

Keittiön ja teknisen tilan välinen seinä on kastunut alaosastaan ainakin 3 m matkalta. Keittiön lattiarakenne kastunut kastuneen väliseinän edestä.



Kartoittaja:
Staffan Berglund
0400470415
staffan.berglund@torktek.fi

Sivu: 3 (12)
Tunniste: 12105, Kila Daghem
Työnumero: 12105
Raportti laadittu: 22.02.2019

Tehdyt toimenpiteet

Astianpesukone korjattu ja kosteusmittaus tilattu.

Suosittelavat toimenpiteet

Purku

Vaurioitunut väliseinä tulisi avata, kun kyse on lastulevyseinästä niin järkevin tapa on purkaa seinälevyt kokonaan.
Vaurioituneen väliseinän alajuoksun tarkastus purkutöiden yhteydessä.
Tarvittaessa alajuoksun vaihto.

Purku

Keittiön lattiamateriaalin poisto sekä betonilaatan hionta aina puhtaalle betonipinnalle asti.

LVI-työt

Vanhat putket joka nousee keittiön lattiasta astianpesukoneen läheltä, pitäisi poistaa.
Lattiakaivo tulisi vaihtaa saneerauksen yhteydessä.

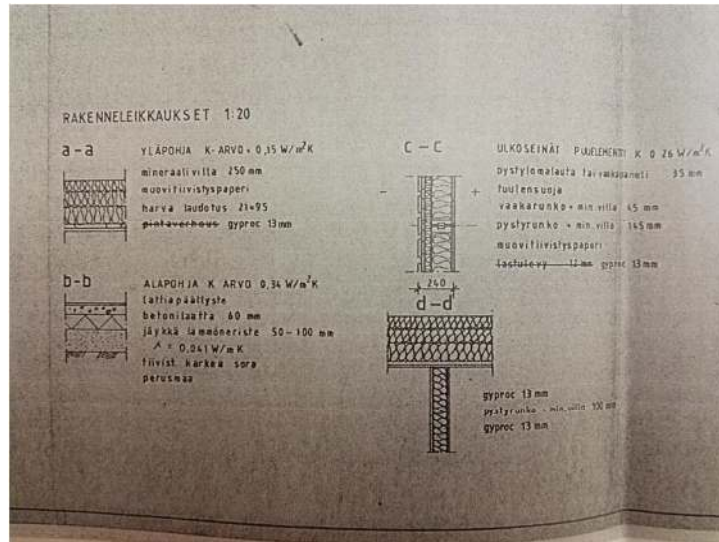
Kuivaus

Avattujen rakenteiden koneellinen pintakuivaus sekä desinfiointi.

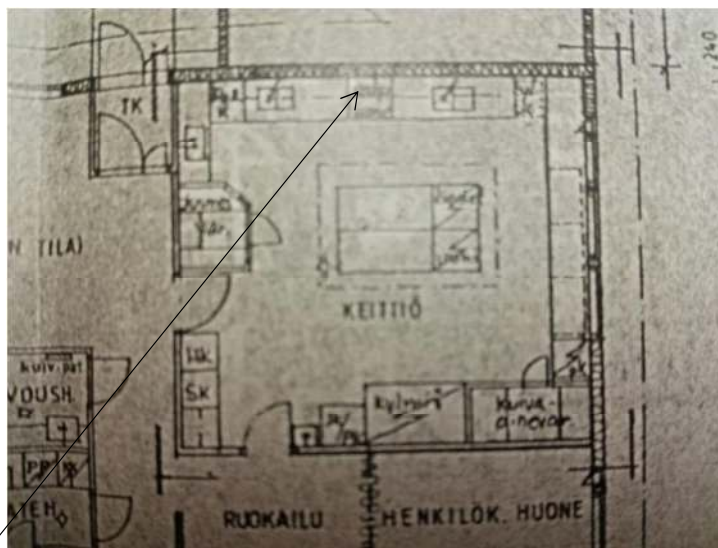
Pohjapiirros

Vaurioalue merkitty sinisellä ja kastunut seinä merkitty punaisilla.

Liitteet



Leikkaukset.



Vuotava astianpesukone.



Keittiö 41,3 m².



Keittiö on alkuperäisessä kunnossa.



Lattiakaadot ovat kastuneen väliseinään päin.



Kohonneita kosteusarvoja havaittu lattiassa kastuneen väliseinän edestä.



Tässä lattiakaivo astianpesukoneen alla näkyy.



Lattiakaivossa sekä kupari- että muovinen korokerengas.
Lattiakaivo tulisi vaihtaa saneerauksen yhteydessä.



Klinkkerisaumat ovat olemattomia lattiakaivon vierestä.



Keittiön ja teknisen tilan välinen seinä on kastunut alaosastaan noin 3 m matkalta.



Tässä näkyy keittiönpuoleinen lastulevy joka on aivan musta ja laho.
Keittiö on ollut epätiivis pidemmän ajan.



Väliseinärakenne :
Lastulevy - kipsilevy - insuliittilevy - koolaus / villaaeriste - muovi - lastulevy - seinäkaakeli



Vaurioituneet seinälevyt pitäisi poistaa keittiön puolelta.



Alajuoksun tarkastus purkutöiden yhteydessä.



Väliseinä avattiin teknisen tilan puolelta.



Kaikki vanhat putkiläpiviennit keittiön lattiassa pitäisi poistaa saneerauksen yhteydessä.

Vastuuvapautuslauseke

Kartoitusraportti on tehty toimeksiantona ainoastaan tapahtuman aiheuttamien vahinkojen selvittämiseksi, eikä sitä siksi voida käyttää koko kiinteistön tai sen osan arvon tai kunnon määrittämiseen.
Raporttia ei voida sellaisenaan käyttää vakuutus suunnitelmana tai työselvityksenä.

Staffan Berglund
0400470415
staffan.berglund@torktek.fi