



RASEBORG
RAASEPORI

Raasepori 2050

Kerro kartalla -kysely

Kooste 26.4.2022



FEMMA Planning on osallistavaan kaupunkisuunnitteluun erikoistunut toimisto. Työmme lähtökohtana on suunnittelu, jossa erilaisten asukkaiden ääni kuuluu.

Kartoitamme alueiden ominaispiirteitä ja asukaskokemuksia yhdessä asukkaiden ja muiden paikallistoimijoiden kanssa.

Muunnamme asukastiedon kaupunkisuunnittelussa ja päätöksenteossa hyödynnettäväksi suuntalinjoiksi, fasilitoimme osallisuusprosesseja, sekä konsultoimme kaupunkikehityshankkeissa.

Karttakyselyn taustaa

Raaseporin kaupunki valmistelelee maankäytön kehityskuvaa vuodelle 2050. Kehityskuvassa tarkastellaan miltä Raaseporin kaupunki voisi näyttää tulevaisuudessa. Kehityskuva havainnollistaa kaupungin strategiaa ja tulevaisuuden visiota maankäytön osalta sekä tukee yleiskaavoitusta. Maankäytön kehityskuvaa työstetään vuosina 2021-2023.

Kehityskuvaa tehdään vuorovaikutuksessa asukkaiden kanssa. Vuorovaikutus koostuu tästä karttakyselystä sekä eri puolilla Raaseporia pidettävästä asukastyöpajasta keväällä 2022.

Karttakyselyn tarkoituksena oli hahmottaa asukkaille tärkeitä reittejä ja paikkoja sekä toiveet niiden kehittämiseksi. Kysely oli auki 10.2.-10.3.2022. Vastaajia oli yhteensä 659. Kyselyn on toteuttanut ja analysoinut osallistavaan kaupunkisuunnitteluun erikoistunut FEMMA Planning Oy.

Vastausten analysointi

- Kerro kartalla -kyselyssä oli kolmen tyyppisiä vastausvaihtoehtoja
 - Monivalinta- ja valintaruudut
 - Piirrettävät karttamerkinnyt
 - Avovastaukset
- **Monivalinta- ja valintaruutujen** vastaukset on visualisoitu kaavioiksi.
- **Piirrettävät karttamerkinnyt** on viety paikkatieto-ohjelma QGis:iin, jossa ne on visualisoitu kartoiksi vastauksen tyyppin tai kuvauksen mukaan.
- **Avovastauksia** on analysoitu tyypittelemällä ja laskemalla mainintojen yhteenlaskettu osuus. Avovastaukset on visualisoitu taulukoiksi.
 - Avovastaukset kysymykseen: kuvaile omaa asuinpaikkaasi (Raaseporin kylät asukkaiden näkökulmasta) on tyypittelyn sijaan tiivistetty vastauksien pohjalta, koska kysymykseen tuli suhteellisen vähän vastauksia.

Sisällys

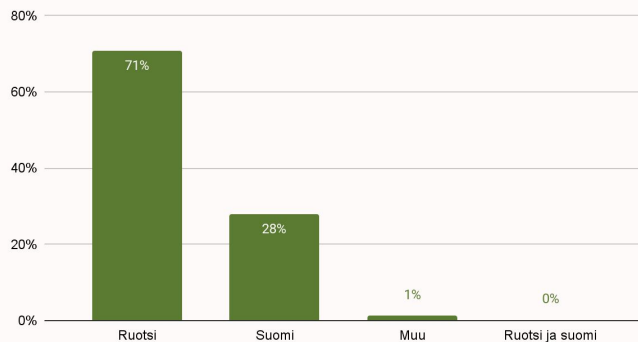
1. Vastaajat
2. Raaseporin vahvuudet ja vastaajien kokemus kaupungista asuinpaikkana
3. Raaseporin kylät asukkaiden näkökulmasta
4. Arjen reitit ja kulkeminen
5. Kehitettävät reitit
6. Vastaajien käyttämät palvelut
7. Kehitettävät palvelut
8. Tärkeitä ja kehitettävät paikat
9. Ilmapiiri ja asenteet
10. Osallisuuden kokemus
11. Yhteenveto

1. Vastaajat

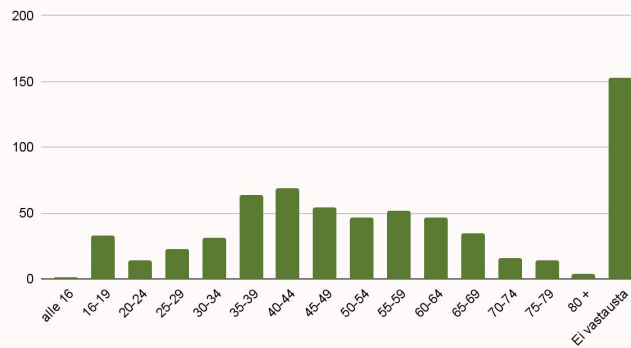
Karttakyselyn vastaajat

- Karttakyselyyn osallistui yhteensä 659 vastaajaa
- Vastaajista n. 71 % prosenttia oli ruotsinkielisiä
- Eniten vastauksia tuli ikäluokista 35-44
- Vastaajista n. 60 % oli naisia
- N. 60 % vastaajista oli korkeakoulutettuja ja 63 % vastaajista oli työelämässä
- N. 54 % ilmoitti asuvansa omakotitalossa
- Vastaajista 70 % (461 hlö) asui vakituisesti Raaseporissa
 - Prosentuaalisesti eniten vastauksia tuli Tammissaaresta (38 %) ja Karjaalta (22 %)

Vastaajien äidinkieli

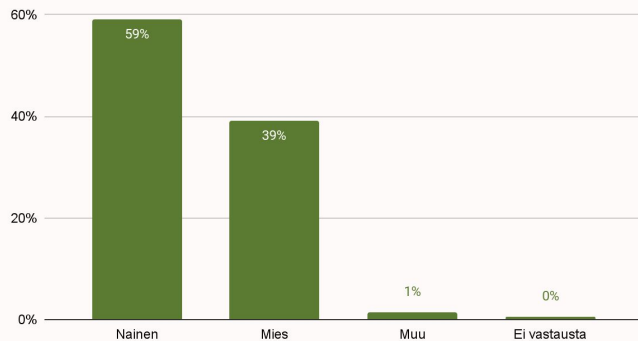


Vastaajien ikä

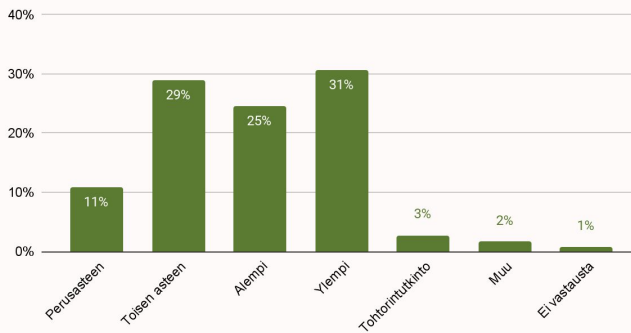


Kysymys vastaajien iästä ei ollut pakollinen, minkä vuoksi moni on jättänyt vastaamatta kysymykseen.

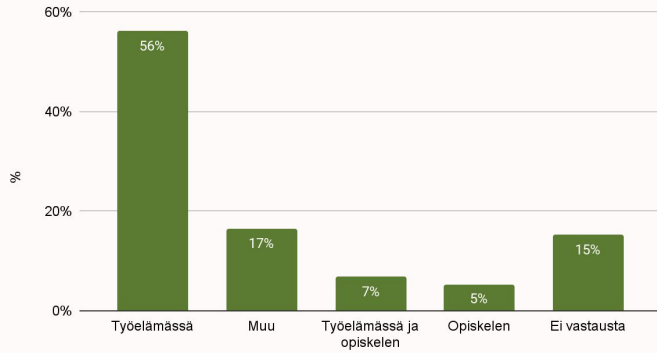
Vastaajien sukupuoli



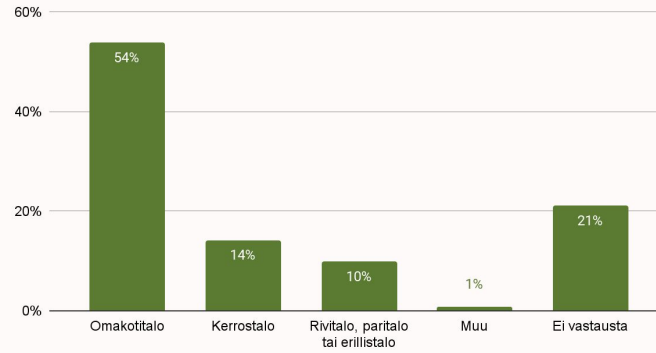
Vastaajien koulutustausta



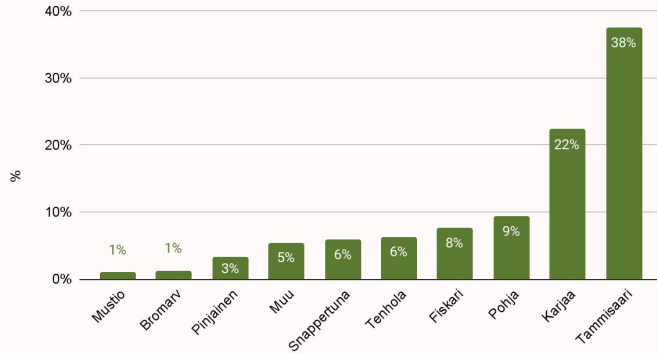
Vastaajien elämäntilanne



Vastaajien asumismuoto



Vastaajien asuinpaikka



- Vastaajista 70.2. % asui Raaseporissa vakituisesti.
- Raaseporin ulkopuolella vakituisesti asuvista suurin osa tuli ympäryskunnista ja pääkaupunkiseudulta (Helsinki, Espoo).

2. Raaseporin vahvuudet ja vastaajien kokemus kaupungista asuinpaikkana

Raaseporin vahvuudet

KUVAUS	MAININTOJA
Luonto ja luonnonläheisyys (saaristo, luontopolut)	104
Lähellä pk-seutua ja Turku, junayhteydet	58
Arvokas kulttuurihistoria ja -ympäristö, ainutlaatuiset kylät	47
Ruotsinkielisyys ja kaksikielisyys	32
Ihmisen kokoinen	18
Monipuolinen kaupunki (erilaiset asumismahdollisuudet, erilaiset asujat)	15
Yhteisöllisyys ja ystävällinen tunnelma	15
Eläväinen ja rikas kulttuurielämä (kahvilat, ravintolat, elokuvateatteri, kirjasto, uimahalli)	9
Rauha ja turvallisuus	8
Aktiiviset ja kekseliäät asukkaat (yhdistykset, yrittäjät)	7
Edulliset asumiskustannukset ja hintataso	6
Urheilu- ja harrastusmahdollisuudet	5
Maaseutu	4
Lapsiperheystävällinen (hyvä lähikoulut)	4
Etätyömahdollisuus	3
Mahdollisuus kestävään maatalouteen ja lähiruokaan	3
Hieno kesäkaupunki	2
Polkupyöräreitit	1
Koulutusmahdollisuudet	1

Millainen paikka Raasepori on asua (positiivinen)

KUVAUS	MAININTOJA
Viihtyisä ja hyvä paikka asua	96
Rauhallinen ja turvallinen	50
Luonnonläheinen ja monipuolinen luonto	41
Pendelöinti helppoa Helsinkiin ja Turkuun, sijainti hyvä, yhteys lähiseutuihin	13
Sopivan kokoinen pieni kaupunki	10
Monipuolinen asuinpaikka (eri kylät, rakennuskanta)	8
Arvokas kulttuuriympäristö ja historia	7
Lapsiystävällinen	6
Lähellä kaikkea ja riittävästi palveluja	5
Yhteisöllinen ja aktiiviset kyläyhdistykset	4
Hyvät peruspalvelut	4
Mahdollisuus asioida ja elää ruotsiksi	3

Millainen paikka Raasepori on asua (negatiivinen)

KUVAUS	MAININTOJA
Tylsä, pysähtynyt ja nukkuva kaupunki	17
Palveluita puuttuu, karsittu tai heikosti auki (vanhuspalvelut, koulu, päiväkotiverkko, koirapuisto, sisäliikuntahallit)	13
Heikko joukkoliikenne, pyöräily-yhteydet, pakko olla auto	13
Potentiaalia ei hyödynnetä (kulttuurihistoria, Hangon vetovoima, kylien vahvuudet)	10
Konservatiivinen ja kehitystä pelkäävä hallinto (päätöksenteko hankalaa, kehitys ei kestävä)	8
Korkea verotus ja kallis asua	7
Sisäänpäin kääntynyt ilmapiiri ja pienet piirit johtaa	7
Ruotsin kieli dominoi, kaksikielisyyttä ei nähdä voimavarana	7
Voisi olla enemmän elämää nuorille ja nuorille aikuisille	4
Työpaikkojen puute (tietotyöläiset)	3
Kaupunkia ei kehitetä monipuolisesti	3
Rauhaton	2
Kaupungin talous huonosti hoidettu	2
Talvella hiljainen (yritystoiminta hankalaa)	2
Epäoikeudenmukainen	1

3. Raaseporin kylät asukkaiden näkökulmasta

Bromarv

VAHVUUDET

- Maaseutumainen
- Omaa rauhaa, ei naapureita lähellä
- Metsää ja peltoja
- Yhteisöllisyys ja kylähenki
- Idyllisyys

UHAT

-



Fiskari

VAHVUUDET

- Tiivis, yhteisöllinen, hyväksyvä, ihana tunnelma, monikulttuurinen, turvallinen
- Luova, eläväinen, taide, hyvä kulttuuritarjonta ja verkostoitumismahdollisuudet taiteen tekijöille
- Matkailuystävällinen, lapsiystävällinen
- Arvokas maisemallisesti ja kulttuurihistoriallisesti
- Luonnonläheinen ja maaseutumainen



UHAT

- Erityispiirteitä ei huomioida riittävästi kaupunkipolitiikassa
- Palvelut ja joukkoliikenne puuttuu

Karjaa

VAHVUUDET

- Kodikas, rauhallinen, yhteisöllinen, eläväinen, hyvin hoidettu, turvallinen
- Luonnonläheinen
- Sukupolvenvaihdos tapahtumassa (nuoret perheet)
- Keskeinen sijainti ja hyvät kulkuyhteydet (juna, uusi kävelykatu/tie), mahdollisuus pendelöintiin PK-sedulle ja Turkuun
- Hyvät palvelut (harrastukset, koulut, terveys, kulttuuri)
- Urbaani puutarhamiljö, pikkukaupunki
- Aito kaksikielisyys



UHAT

- Peltoa ja yksipuolista talousmetsää
- Junat ja bussit kulkevat harvoin
- Raaseporin toinen keskus jota ei arvosteta, sieluton ympäristö

Mustio

VAHVUUDET

- Ihana, pieni, turvallinen, rauhallinen
- Maaseutumainen, luonnonläheinen
- Kulttuurihistoriallisesti arvokas (Mustion linna), maisemallisesti arvokas

UHAT

- Kylän potentiaalia ei ole hyödynnetty ja siihen pitäisi panostaa enemmän, jotta vetovoima kasvaa



Pinjainen

VAHVUUDET

- Viihtyisä, kaunis, rauhallinen, mielenkiintoinen ja turvallinen asuinpaikka
- Kulttuurihistoriallisesti arvokas
- Pieni yhteisö
- Hyvät palvelut ja kulkuyhteydet keskustaan

UHAT

- Palveluiden katoaminen



Pohja

VAHVUUDET

- Rauhallinen, kaunis, pieni, leppoisa, kotoisa, auttavainen, yhteisöllinen, viihtyisä, suvaitsevainen
- Tärkeimmät palvelut on (kauppa, koulu, kirjasto, apteekki)
- Maaseutumainen, luonnonläheinen, meren läheisyys
- Uusia ja vanhoja taloja
- Kehittyvä kylä, jossa kokemus osallisuudesta vahvistuu
- Myönteinen kyläidentiteetti



UHAT

- Turvattomuus (sosiaaliset häiriöt)
- Vähän palveluja ja huonokuntoiset tiet
- Raaseporin unohdettu kylä ja kuihtuva nukkumalähiö

Snappertuna

VAHVUUDET

- Kaunis, maaseutuidylli, yhteisöllisyys, kyläyhdistykset vahvistavat, viihtyisä, rauhallinen
- Kulttuurihistoriallisesti ja maisemallisesti arvokas
- Luonnonläheinen, harvaan rakennettu
- Palvelut (päiväkoti, idyllinen kyläkoulu)
- Hyvät kulkuyhteydet Tammisaareen ja Karjaalle

UHAT

- Resurssileikkaukset, palvelut kaukana ja niitä vähän
- Ei omakotitalotontteja myynnissä (kiinnostuneita on)
- Ei joukkoliikennettä, meluhaitta (maantie 25), huonokuntoiset tiet



Tammisaari

VAHVUUDET

- Rauhallinen, turvallinen, yhteisöllinen, hyvin hoidettu
- Perheystävällinen ja monipuolista asuntokantaa
- Palvelut hyvät (kauppa, koulu)
- Kulttuurihistoriallisesti arvokas ja uniikki (Vanha kaupunki)
- Luonnonläheinen, meren läheisyys, vehreä
- Harrastusmahdollisuudet (tennis, lentopallo, uimarannat, lenkkipolut)
- Liikkuminen kävellen helppoa



UHAT

- Pysähtynyt ja sisäänpäin kääntynyt (kielijako, uudet vs vanhat asukkaat)
- Palvelut vähenevät
- Huonokuntoiset talot, sotkuinen (asukkaat eivät huolehdi taloista)
- Kauempana keskustasta huonot kävely- ja pyörätiet, vähäinen joukkoliikenne

Tenhola

VAHVUUDET

- Kunnollinen, rauhallinen, ystävällinen, yhteisöllinen, turvallinen, eläväinen
- Maaseutumainen, metsää, luonnonläheinen, maisemallisesti arvokas
- Palvelut (kauppa, koulu, päiväkot)
- Lapsiperheet muuttaneet Tenholaan
- Kunnallinen vesi- ja jäteverkko, kuituverkko mahdollistaa etätyöt



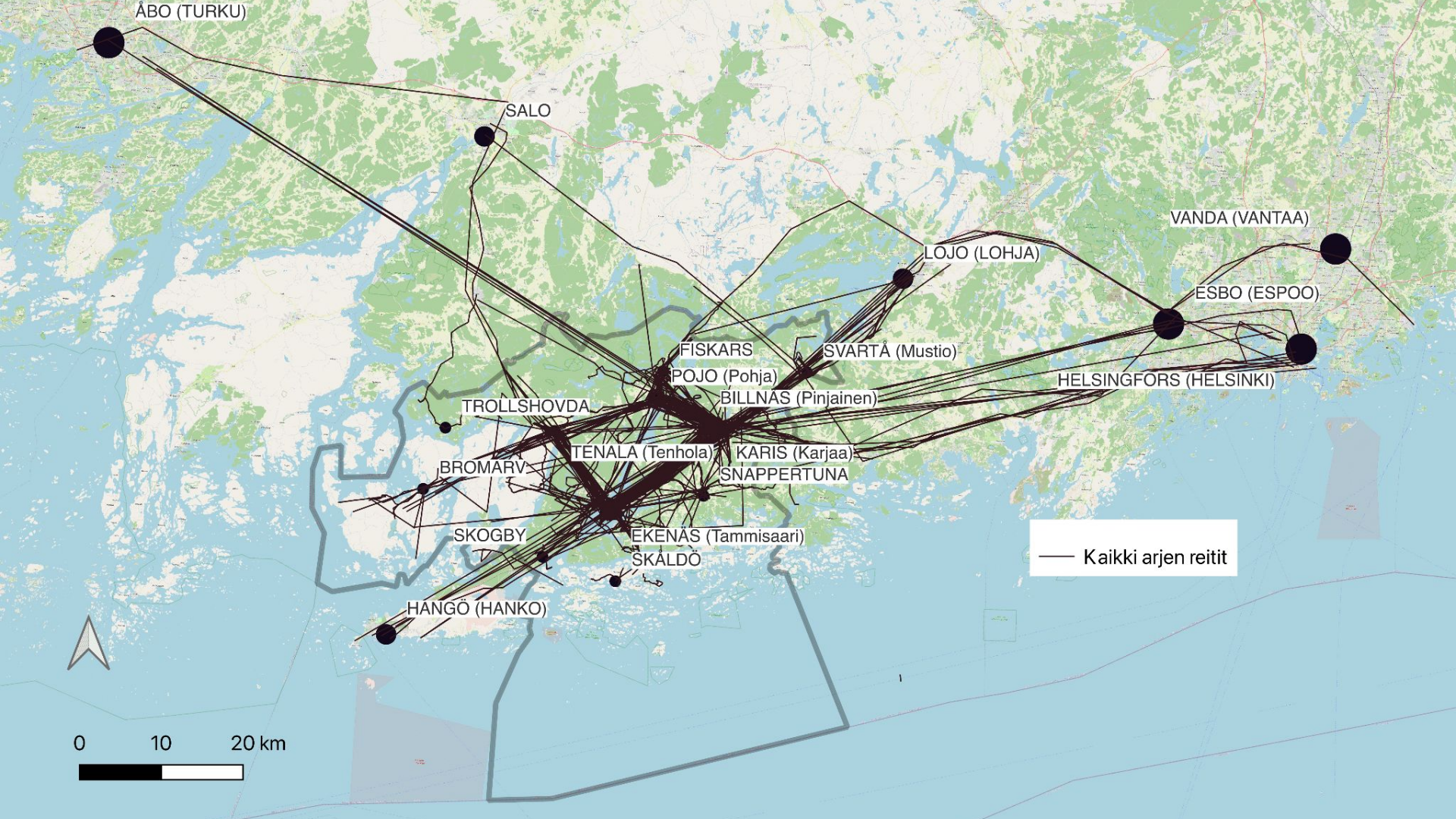
UHAT

- Huonot joukkoliikenneyhteydet

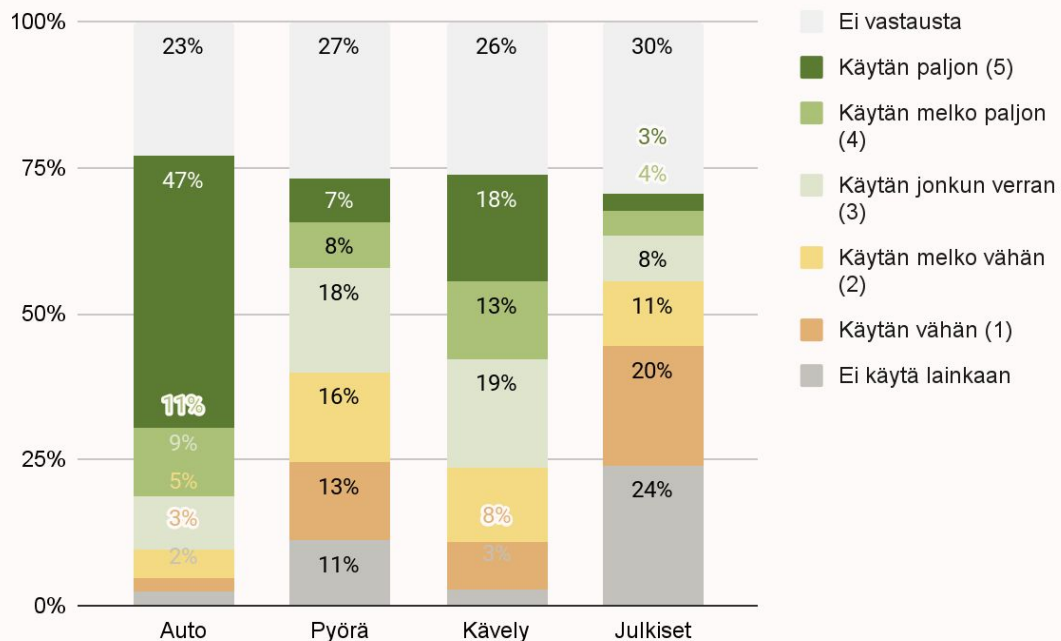
4. Arjen reitit ja kulkeminen

Vastaajien arkireitit

- Karttaan merkittiin yhteensä 508 arkireittiä. Arkireitit on jaoteltu neljään eri tyyppiin:
 - Työmatkoihin sekä matkoihin kouluun ja päiväkotiin (88 merkintää)
 - Asiointi- ja harrastusreitteihin (75 merkintää)
 - Virkistys- ja ulkoilureitteihin (63 merkintää)
 - Määrittelemättömiin reitteihin (282 merkintää)
- Raaseporissa arkireitit painottuvat karttamerkintöjen perusteella **isoimpien kyläkeskusten välille: Tammisaari – Karjaa – Pohja – Tenhola.**
- Kaupungin rajojen ulkopuolelle suuntautuvat arkireitit painottuvat karttamerkintöjen perusteella **pääkaupunkiseudulle:** Helsinkiin, Espooseen ja Vantaalle sekä **lähikuntiin** Lohjalle, Hankoon, Turkuun ja Saloon.

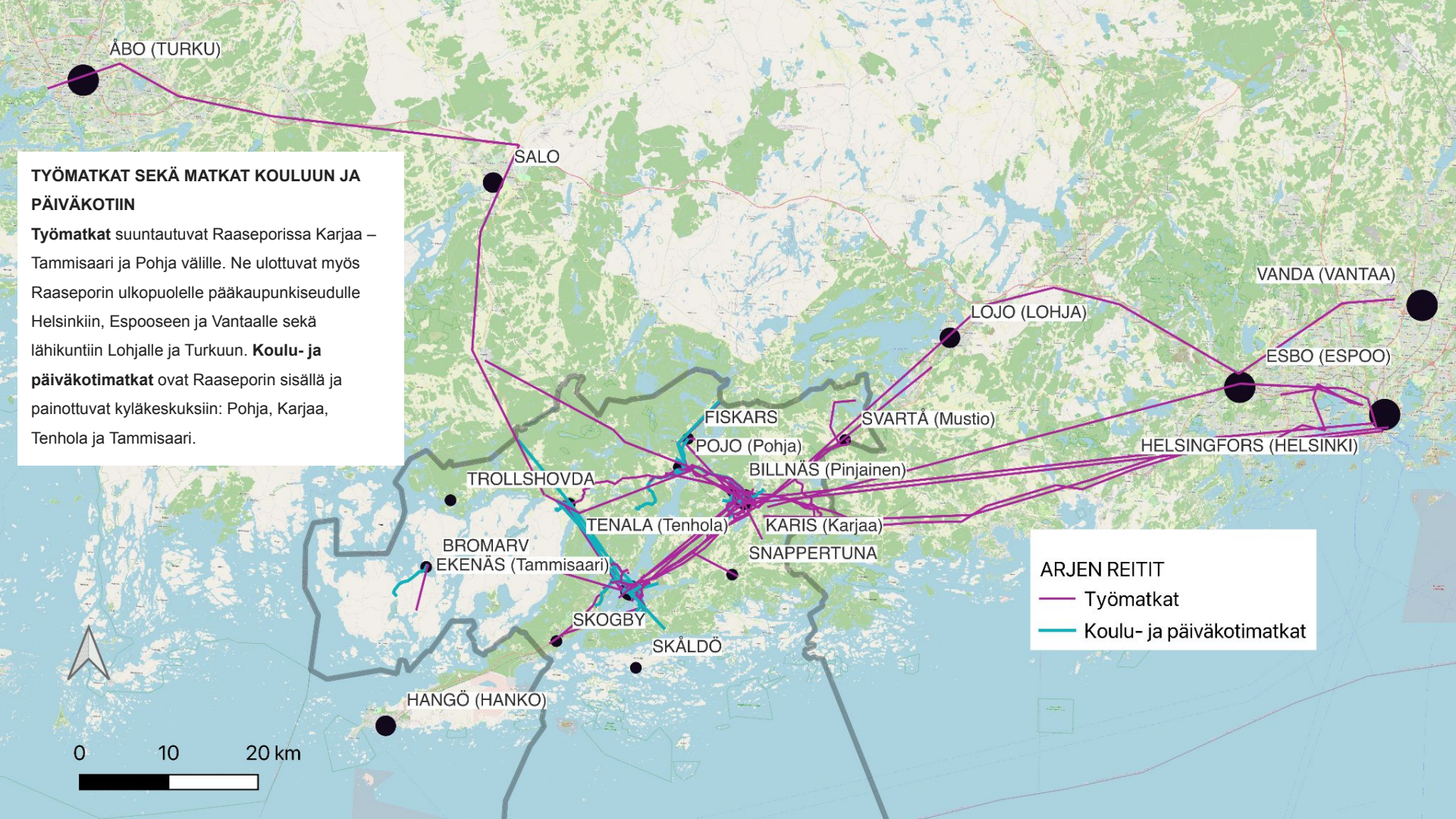


Vastaajien kulkumuodot



- Kulkumuodoista **eniten käytettiin autoa**. Moni mainitsi auton olevan välttämätön Raaseporissa liikkumiseen. Auton jälkeen eniten käytetty kulkumuoto on **kävely**.
- Muut käytetyt kulkumuodot
 - Mopo, mopoauto, sähköpotkulauta
 - Lastenvaunut
 - Pyörätuoli
 - Taksi, kimppakyyti
 - Vene
 - Sukset, rullaluistimet, pulkka
 - Traktori, mönkijä, moottoripyörä

TYÖMATKAT SEKÄ MATKAT KOULUUN JA PÄIVÄKOTIIN
Työmatkat suuntautuvat Raaseporissa Karjaa – Tammisaari ja Pohja välille. Ne ulottuvat myös Raaseporin ulkopuolelle pääkaupunkiseudulle Helsinkiin, Espooseen ja Vantaalle sekä lähikuntiin Lohjalle ja Turkuun. **Koulu- ja päiväkotimatkat** ovat Raaseporin sisällä ja painottuvat kyläkeskuksiin: Pohja, Karjaa, Tenhola ja Tammisaari.



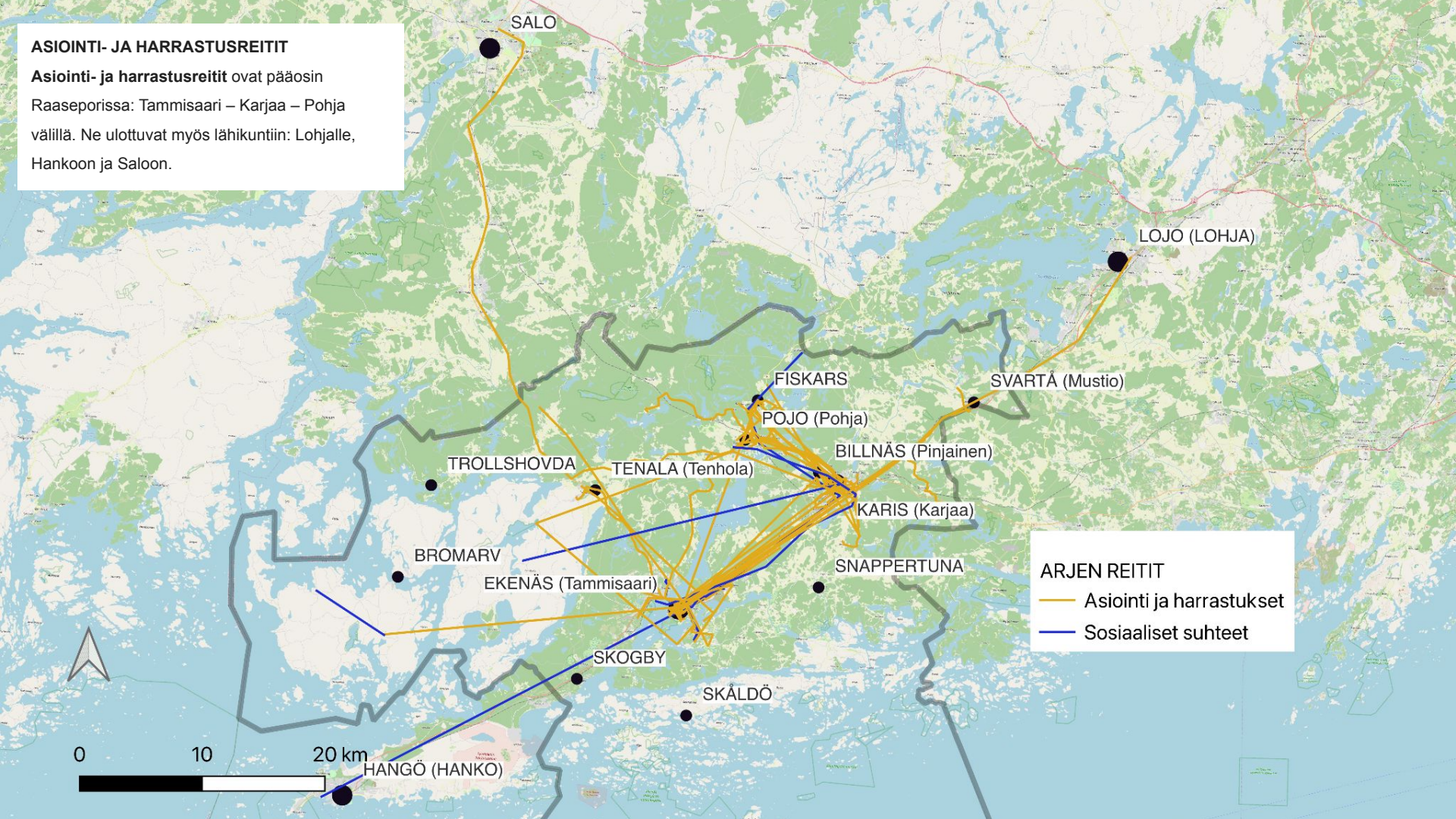
ARJEN REITIT
— Työmatkat
— Koulu- ja päiväkotimatkat

0 10 20 km

ASIOINTI- JA HARRASTUSREITIT

Asiointi- ja harrastusreitit ovat pääosin

Raaseporissa: Tammisaari – Karjaa – Pohja välillä. Ne ulottuvat myös lähikuntiin: Lohjalle, Hankoon ja Saloon.



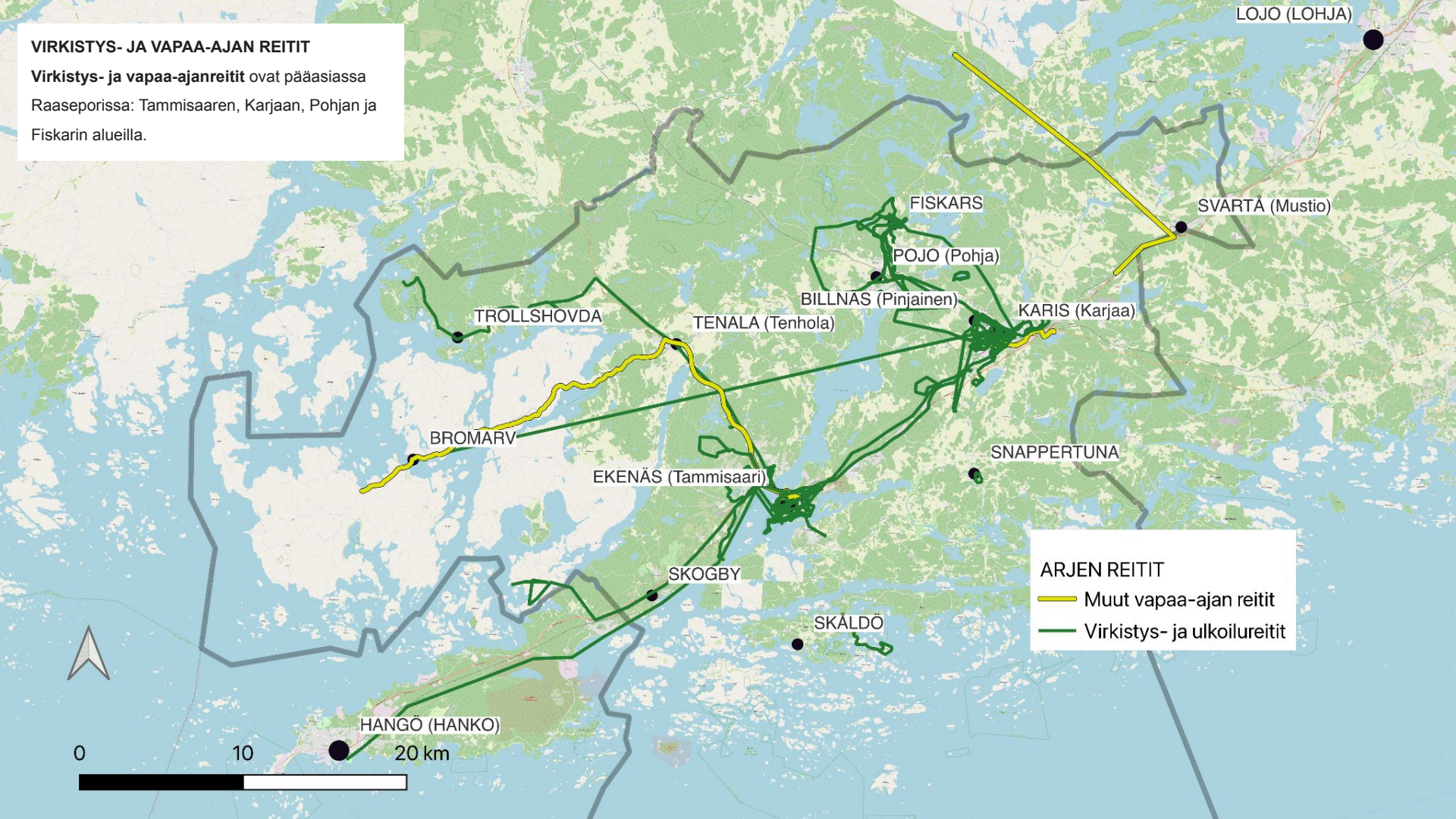
ARJEN REITIT

- Asiointi ja harrastukset
- Sosiaaliset suhteet

VIRKISTYS- JA VAPAA-AJAN REITIT

Virkistys- ja vapaa-ajareitit ovat pääasiassa

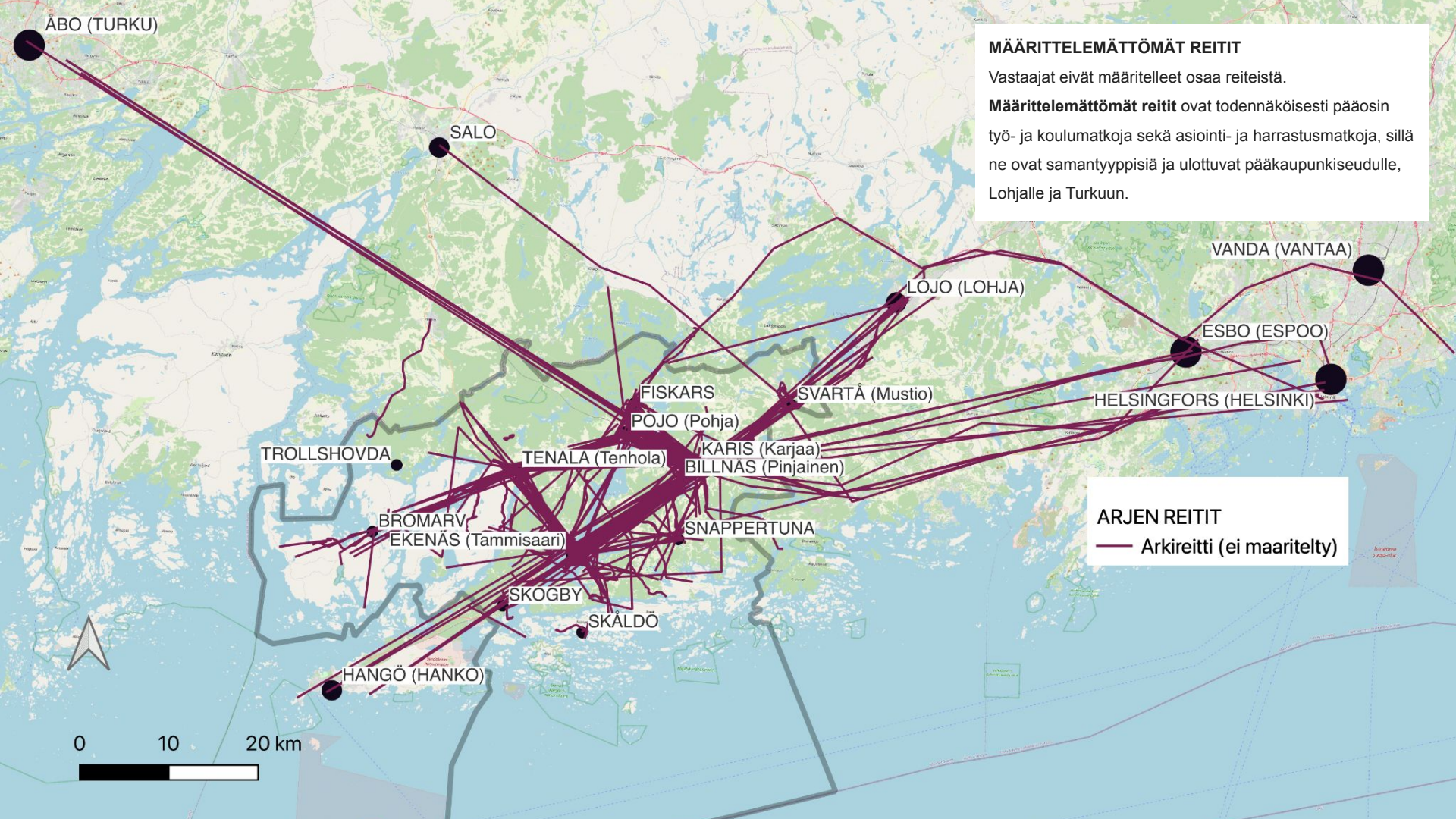
Raaseporissa: Tammisaaren, Karjaan, Pohjan ja Fiskarin alueilla.



ARJEN REITIT

Muut vapaa-ajan reitit

Virkistys- ja ulkoilureitit



MÄÄRITTELEMÄTTÖMÄT REITIT
Vastaajat eivät määritelleet osaa reiteistä.
Määrittelemättömät reitit ovat todennäköisesti pääosin työ- ja koulumatkoja sekä asiointi- ja harrastusmatkoja, sillä ne ovat samantyyppisiä ja ulottuvat pääkaupunkiseudulle, Lohjalle ja Turkuun.

ARJEN REITIT
— Arkireitti (ei maaritelty)

0 10 20 km

5. Kehitettävät reitit

Kehitettävät reitit

- Karttaan merkittiin yhteensä 225 kehitettävää reittiä, joista määrittelemättömiä oli 17. Kehitettävät reitit on jaoteltu kolmeen eri tyyppiin:
 - Kehitettävät auto- ja julkisen liikenteen reitit (27 merkintää)
 - Kehitettävät kevyen ja vesiliikenteen reitit (107 merkintää)
 - Huonokuntoiset ja puutteelliset reitit (74 merkintää)
- Kehitettävät reitit on jaoteltu kolmeen luokkaan: **auto- ja joukkoliikennereitteihin, kevyen liikenteen- ja vesireitteihin sekä huonokuntoisiin tai puutteellisiin reitteihin.**

Kehitettävät reitit

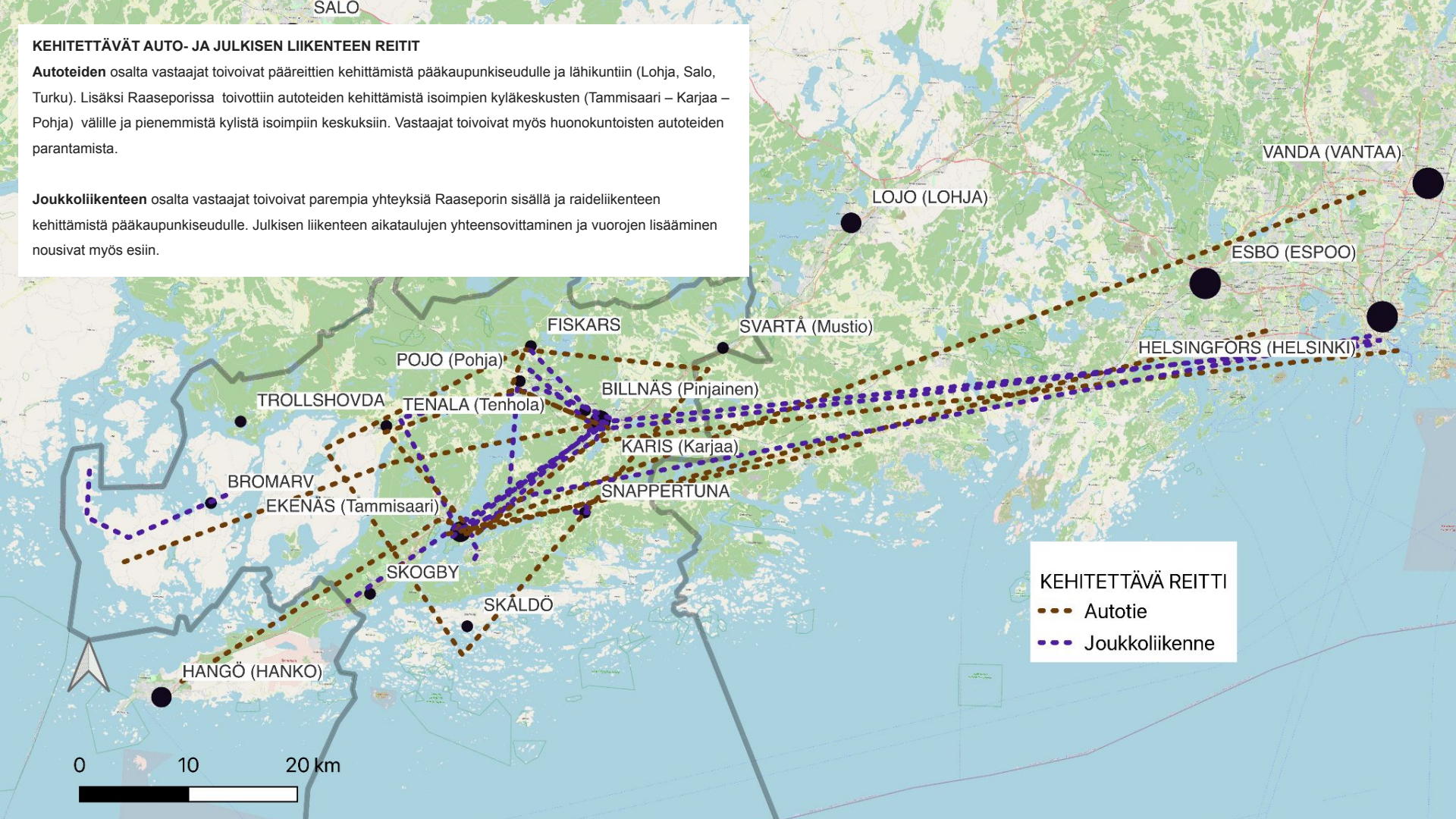
KUVAUS	MAININTOJA
Pyörä- ja kävelyreittien parantaminen ja kunnostaminen (valaistus, opasteet, leventäminen)	33
Kulkuyhteyksien (julkinen ja auto) kehittäminen isompiin kaupunkeihin ja lentokentälle sekä julkisen liikenteen vuorojen synkronointi ja aamu- ja iltavuorojen lisääminen	16
Raaseporin isoimpien aluekeskusten välisten yhteyksien (kevyt- ja julkinen liikenne, autotiet) kehittäminen (Pohja-Fiskari-Karjaa-Tammisaari) sekä kylistä yhteydet isompiin aluekeskuksiin	12
Huonokuntoisten teiden kunnostaminen ja turvallisuuden lisääminen	9
Risteyskohtien kehittäminen (Malmkullan risteys, Norra strandgatan, Järnvägsgatan, Formansallén)	5
Julkisen liikenteen kehittäminen Raaseporissa, jotta ei tarvitse autoilla	4
Ratavalli on hyvä	2
Reittien kehittäminen esteettisiksi ja luonnonympäristöä huomioiviksi	2
Tietoliikenneyhteyksien kehittäminen (mahdollistaa haja-asutusalueella ja saaristossa asumisen)	1

- Vastaajat toivoivat avovastauksissa etenkin:
 - Raaseporin kevyen liikenteen reittien kehittämistä
 - Kulkuyhteyksien parantamista isompiin kaupunkeihin ja lähikuntiin
 - Kulkuyhteyksien kehittämistä Raaseporin sisällä isompien aluekeskusten (Tammisaari – Karjaa – Pohja/Fiskari) välillä ja pääkaupunkiseudulle

KEHITETTÄVÄT AUTO- JA JULKISEN LIIKENTEEN REITIT

Autoteiden osalta vastaajat toivoivat pääreittien kehittämistä pääkaupunkiseudulle ja lähikuntiin (Lohja, Salo, Turku). Lisäksi Raaseporissa toivottiin autoteiden kehittämistä isoimpien kyläkeskusten (Tammisaari – Karjaa – Pohja) välille ja pienemmistä kylistä isoimpiin keskuksiin. Vastaajat toivoivat myös huonokuntoisten autoteiden parantamista.

Joukkoliikenteen osalta vastaajat toivoivat parempia yhteyksiä Raaseporin sisällä ja raideliikenteen kehittämistä pääkaupunkiseudulle. Julkisen liikenteen aikataulujen yhteensovittaminen ja vuorojen lisääminen nousivat myös esiin.



KEHITETTÄVÄT KEVYEN LIIKENTEEN- JA VESIREITIT

Vastaajat toivoivat kokonaisvaltaista **pyörä- ja kävelyreittien kehittämistä**. Myös kevyen liikenteen reittien turvallisuuden parantamista toivottiin (valaistus, leveämmät kulkuväylät).

Vesireiteistä toivottiin melontareittien kehittämistä.

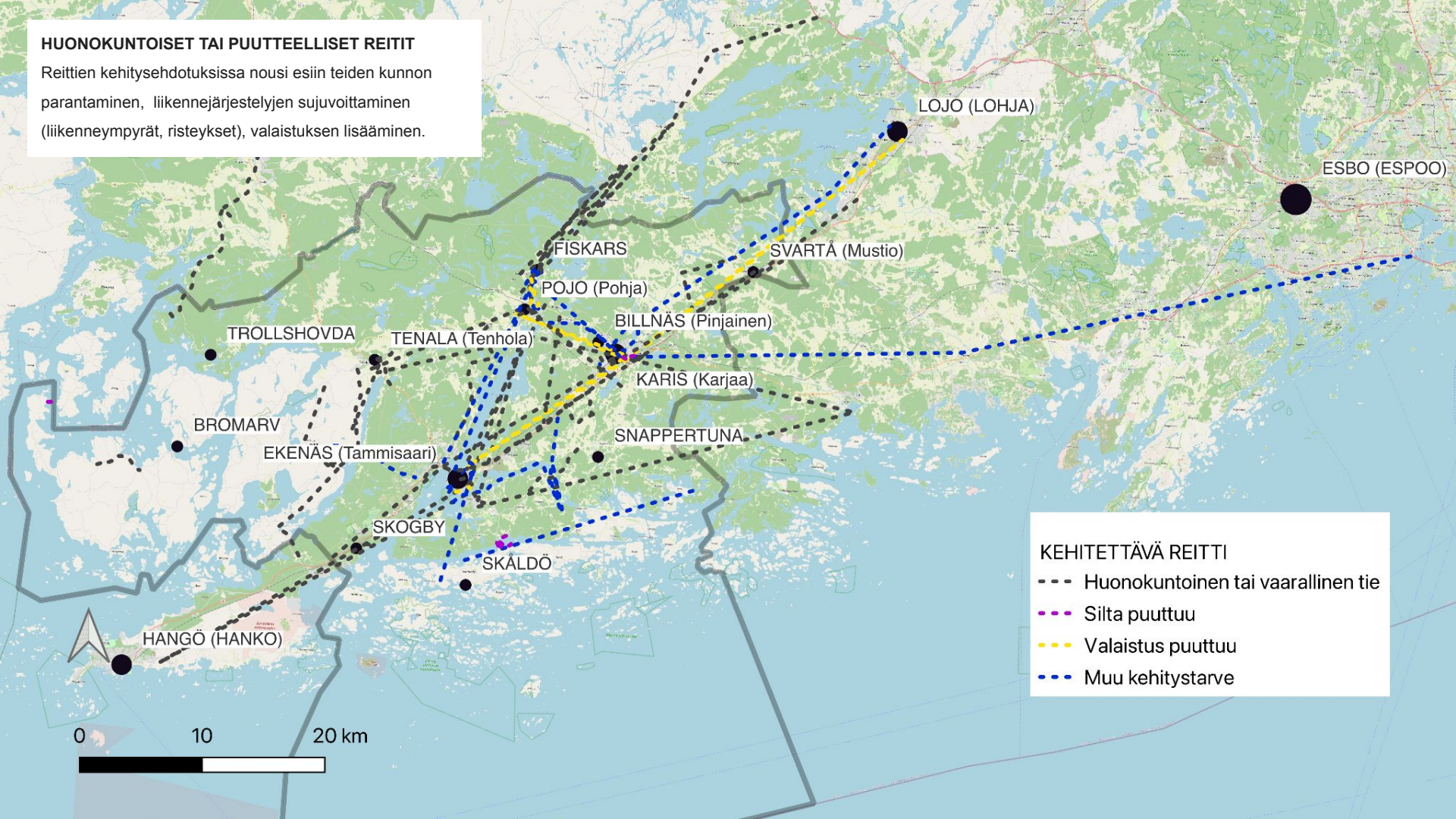


KEHITETTÄVÄ REITTI

- Pyörätie
- Kävelyreitti
- Vesireitti (veneily ja melonta)

HUONOKUNTOISET TAI PUUTTEELLISET REITIT

Reittien kehitysehdotuksissa nousi esiin teiden kunnon parantaminen, liikennejärjestelyjen sujuvoittaminen (liikenneympyrät, risteykset), valaistuksen lisääminen.



KEHITETTÄVÄ REITTI

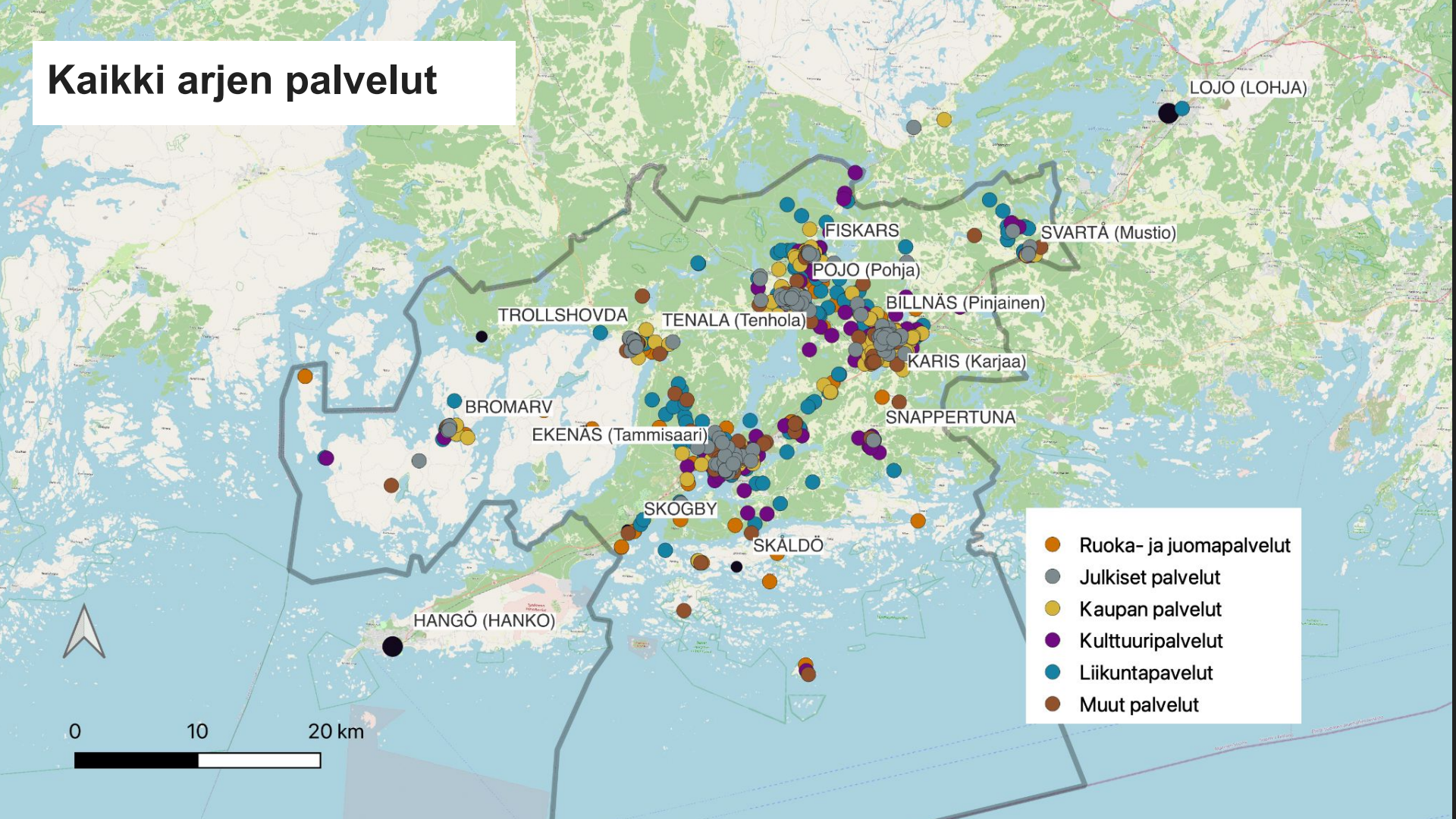
- Huonokuntoinen tai vaarallinen tie
- Silta puuttuu
- Valaistus puuttuu
- Muu kehitystarve

6. Vastaajien käyttämät palvelut

Arjen palvelut

- Arjen palveluita merkittiin yhteensä 1616 ja ne koostuivat seuraavista:
 - Ruoka- ja juomapalvelut (410 merkintää)
 - Kaupat (370 merkintää)
 - Liikuntapalvelut (318 merkintää)
 - Kulttuuripalvelut (261 merkintää)
 - Julkiset palvelut (160 merkintää)
 - Muut palvelut (97 merkintää)
- Eniten vastaajien käyttämiä palveluja sijaitsee Tammisaassa, Karjaalla sekä Pohjan, Fiskarin ja Tenholan kyläkeskuksissa.

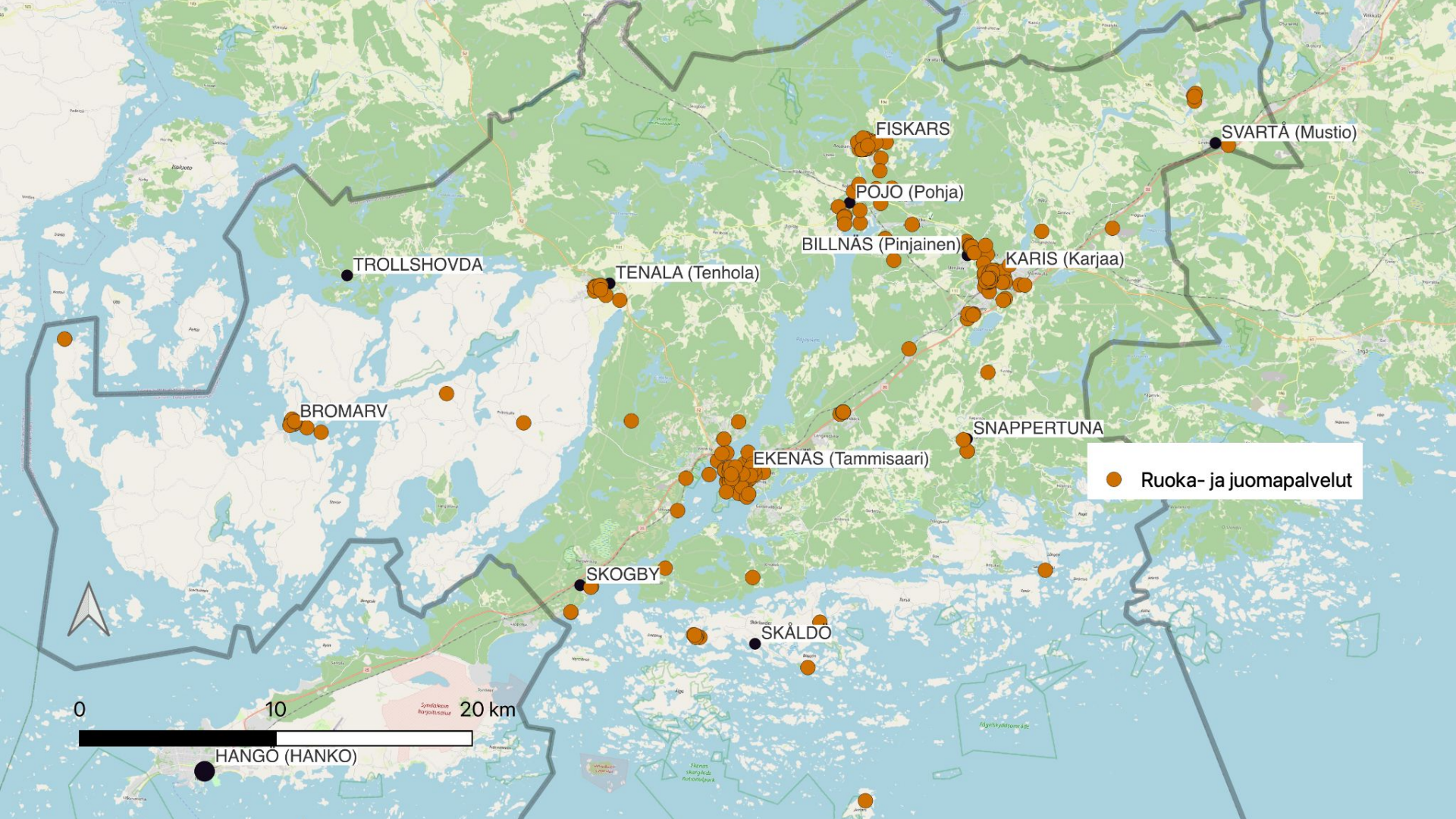
Kaikki arjen palvelut



Ruoka- ja juomapalvelut

RUOKA JA JUOMAPALVELUT	MAININTOJA
Ravintola	217
Kahvila ja lounaspaikka	88
Ei kuvausta	57
Baari ja yökerho	29
Kesäravintola	13
Bensa-asema ja kioski	6

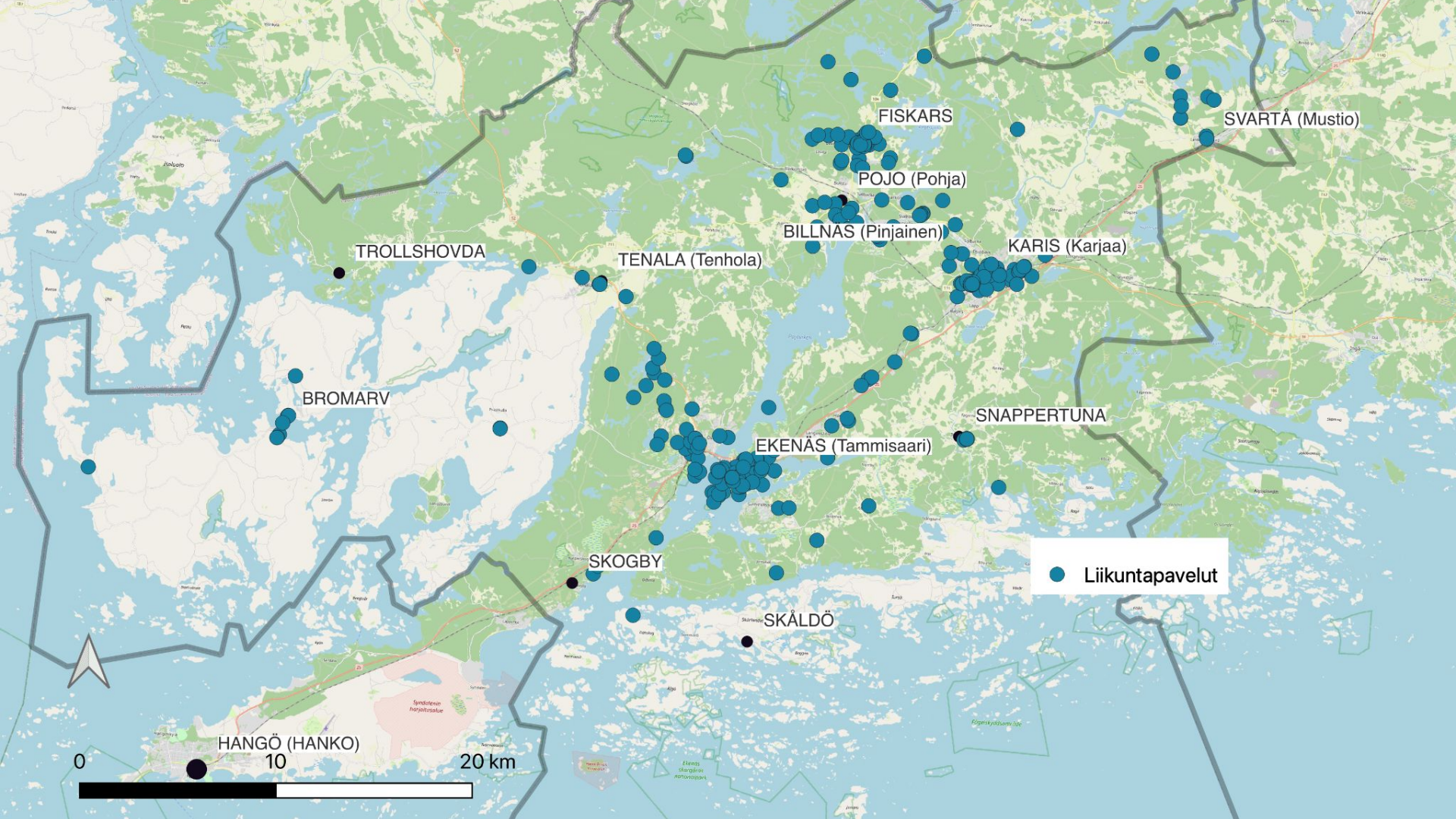
- Ruoka- ja juomapalveluista käytettiin eniten ravintoloita sekä kahvila- ja lounaspaikkoja.
- Eniten ruoka- ja juomapalveluita sijaitsee Tammisaarella ja Karjaalla sekä Fiskarsin ja Pohjan alueella



Liikuntapalvelut

LIIKUNTAPALVELUT	MAININTOJA
Luonto- ja kuntoilupolut (lenkki, hiihto)	94
Uimahallit ja uimarannat	61
Urheilukenttä ja -halli	59
Kunto- ja liikuntasali	44
Muut (golf, laskettelu, metsästys, melonta, pyöräily)	35
Palvelu (ei määritelty)	25

- Liikuntapalveluista käytettiin eniten luonto ja kuntoilupolkuja. Myös uimahalleja- ja paikkoja, urheilukenttiä- ja halleja sekä kunto- ja liikuntasaleja hyödynnetään ahkerasti.
- Liikuntapalveluita on eniten Tammisaarella ja Karjaalla sekä kylissä: Pinjainen, Pohja, Fiskari, Mustio, Bromarv.



TROLLSHOVDA

BROMARV

TENALA (Tenhola)

SKOGBY

EKENÄS (Tammisaari)

SKÅLDÖ

FISKARS

POJO (Pohja)

BILLNAS (Pinjainen)

KARIS (Karjaa)

SNAPPERTUNA

SVARTÄ (Mustio)

● Liikuntapavelut

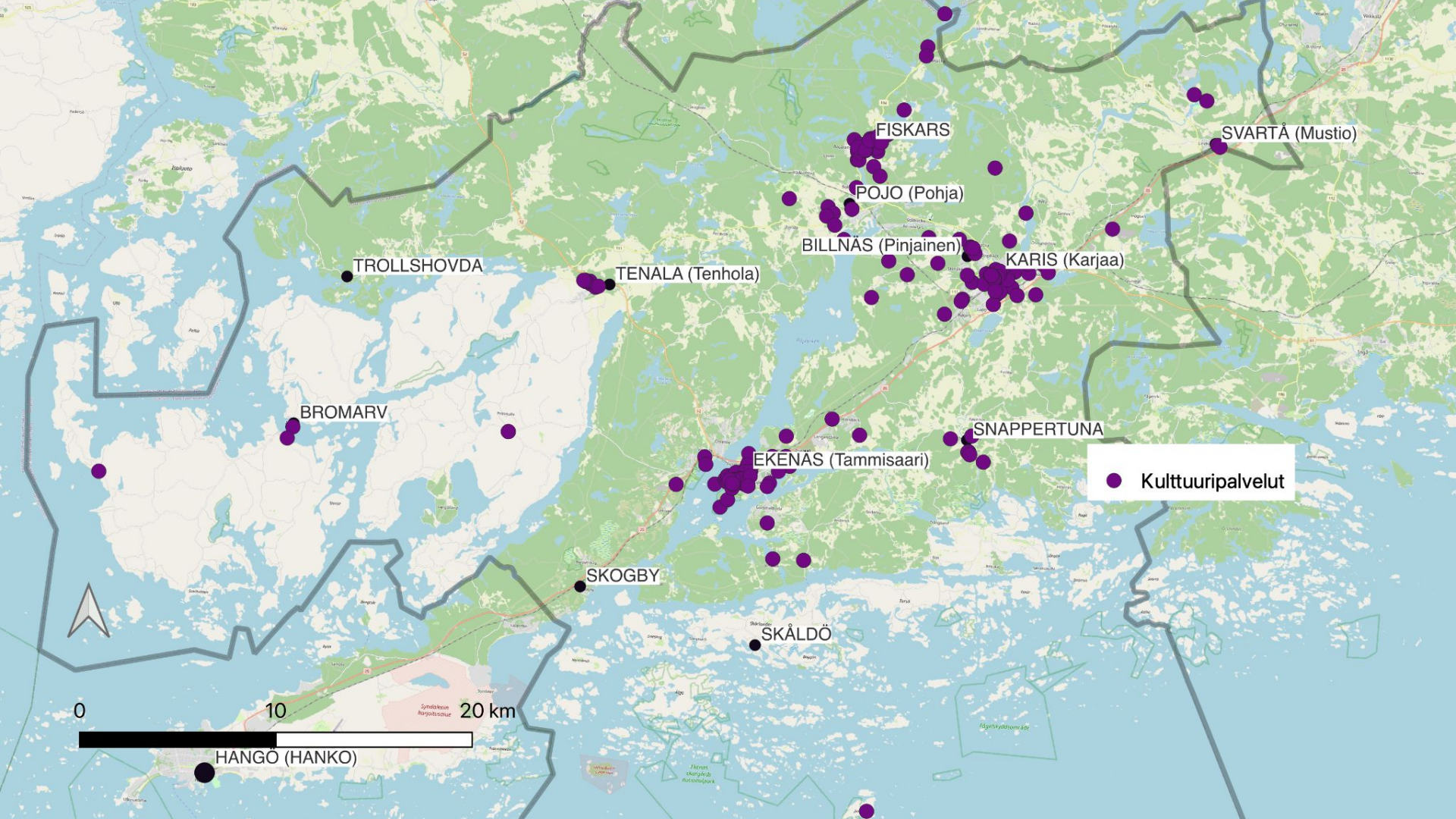
HANGÖ (HANKO)

0 10 20 km

Kulttuuripalvelut

KULTTUURIPALVELUT	MAININTOJA
Elokuvateatteri	49
Ei kuvausta	33
Kulttuuri- ja tapahtumakeskus	28
Kirjasto	27
Teatteri	27
Kulttuuriympäristö	25
Taidenäyttely ja galleria	21
Museo	19
Taidekasvatus ja työväenopisto	13
Konserttisali	10
Taideteos	4
Toritapahtuma ja festivaali	4
Muu	1

- Kulttuuripalveluista suosituin oli elokuvateatteri. Myös kulttuuri- ja tapahtumakeskuksia, kirjastoja, teattereita ja arvokasta kulttuuriympäristöä käytetään paljon.
- Kulttuuripalvelut sijoittuvat pääosin Tammisaareen, Karjaalle ja Fiskarsin ja Pohjan alueille.



TROLLSHOVDA

BROMARV

TENALA (Tenhola)

SKOGBY

HANGÖ (HANKO)

FISKARS

POJO (Pohja)

BILLNÄS (Pinjainen)

EKENÄS (Tammisaari)

SKÅLDÖ

KARIS (Karjaa)

SNAPPERTUNA

SVARTÅ (Mustio)

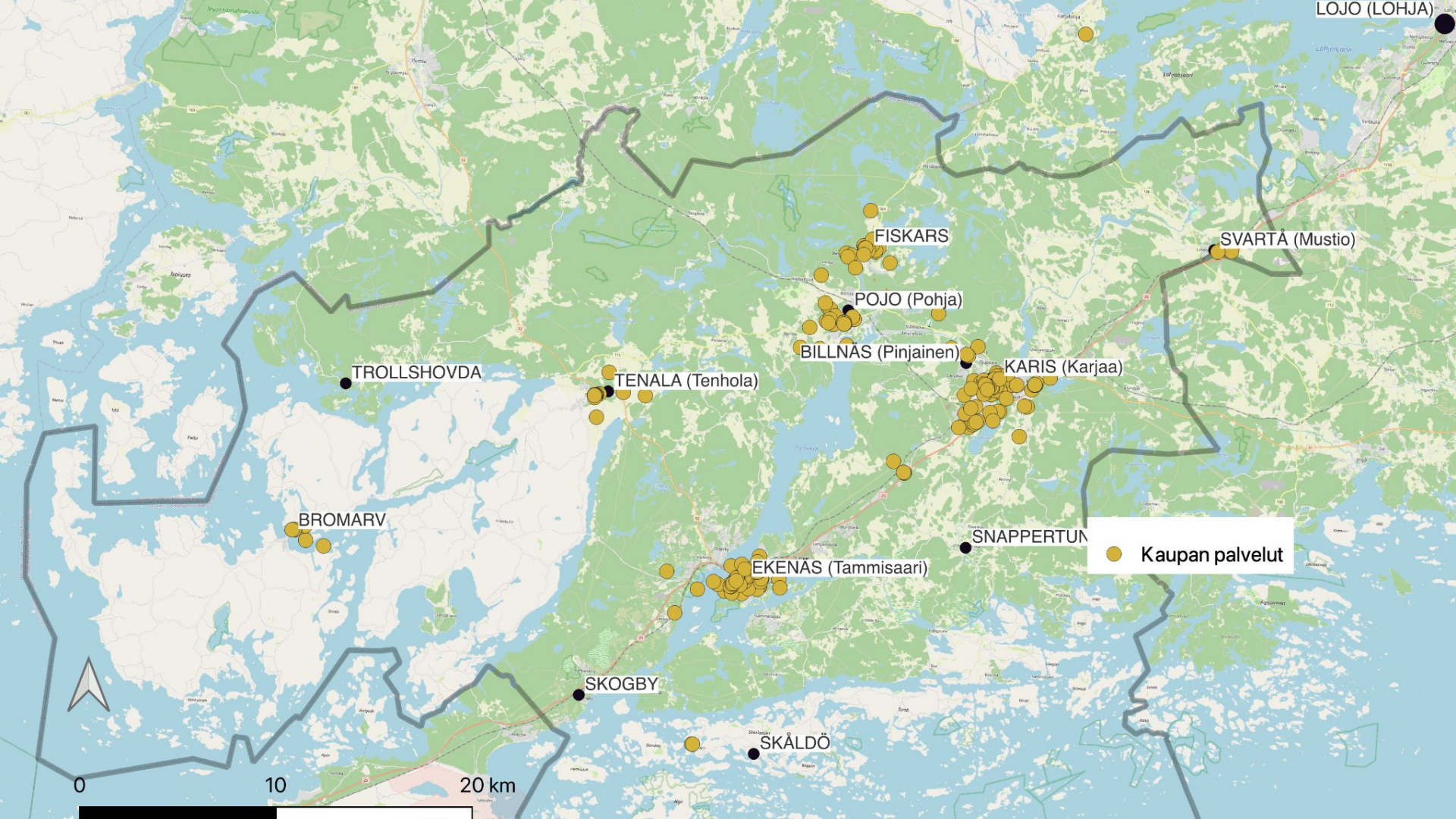
● Kulttuuripalvelut

0 10 20 km

Kaupan palvelut

KAUPAT	MAININTOJA
Päivittäistavarakauppa	197
Ei kuvausta	55
Erikoistavaraliike	46
Sekatavarakauppa	32
Muu	12
Tori ja second hand	11
Vaatekauppa	11
Huoltoasema ja kioski	6

- Kaupan palveluista eniten käytettiin päivittäistavarakauppaa
- Kaupan palvelut sijoittuvat pääosin Tammisaareen ja Karjaalle. Myös Fiskarsin, Pohjan ja Tenholan alueella on kaupan palveluja.



TROLLSHOVDA

BROMARV

TENALA (Tenhola)

SKOGBY

EKENÄS (Tammisaari)

BILLNÄS (Pinjainen)

KARIS (Karjaa)

FISKARS

POJO (Pohja)

SVARTÅ (Mustio)

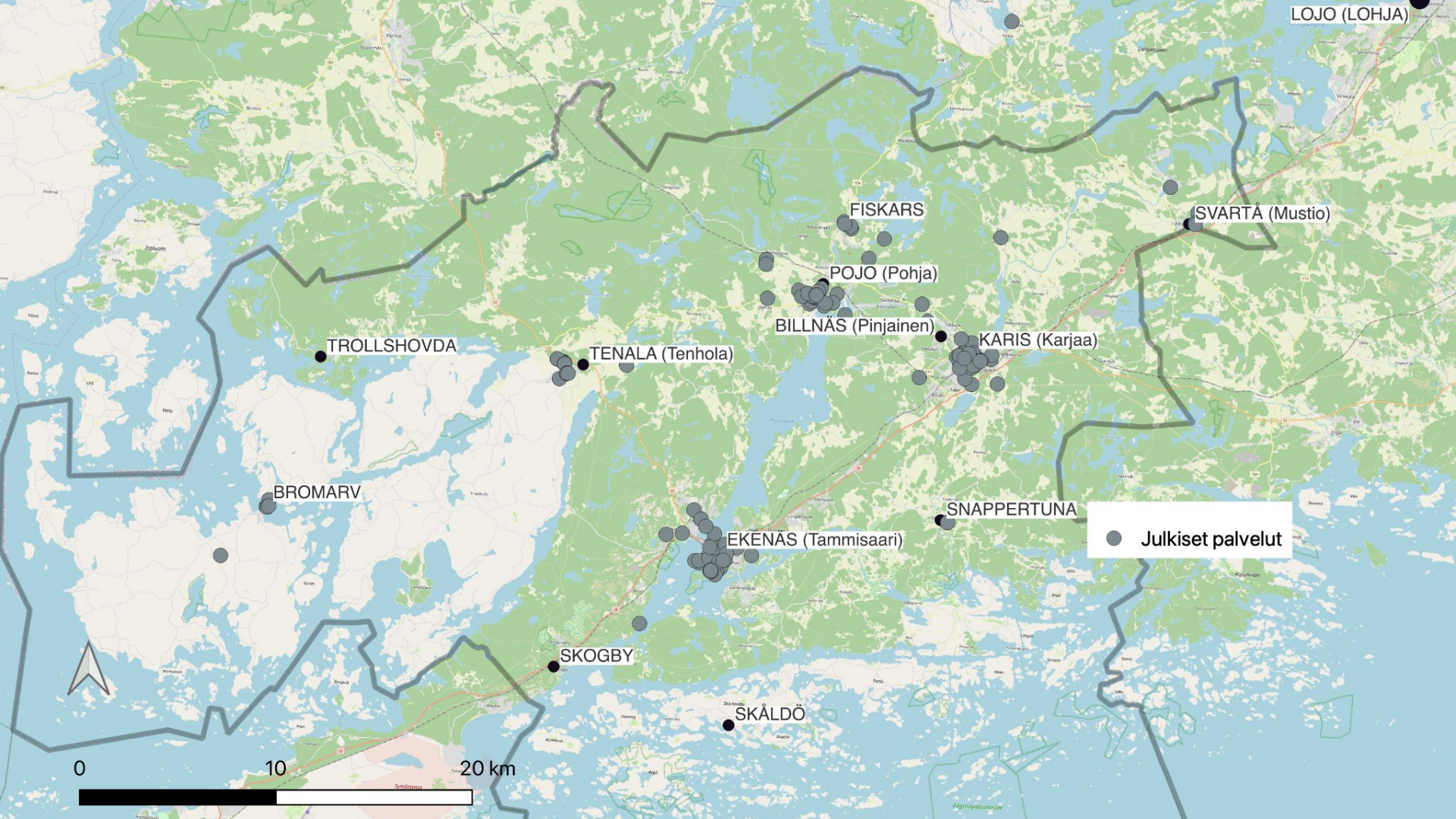
● Kaupan palvelut

0 10 20 km

Julkiset palvelut

JULKISET PALVELUT	MAININTOJA
Terveyspalvelut	65
Kasvatus ja koulu	33
Kirjasto	24
Ei kuvausta	16
Muut viranomaispalvelut	15
Julkinen liikenne	5
Seurakunta ja uskonnolliset yhteisöt	2

- Julkisista palveluista eniten käytettiin terveyspalveluja sekä kouluja ja päiväkoteja.
- Julkiset palvelut ovat keskittyneet Tammisaareen ja Karjaalle. Myös Pohjan alueelta löytyy julkisia palveluja.

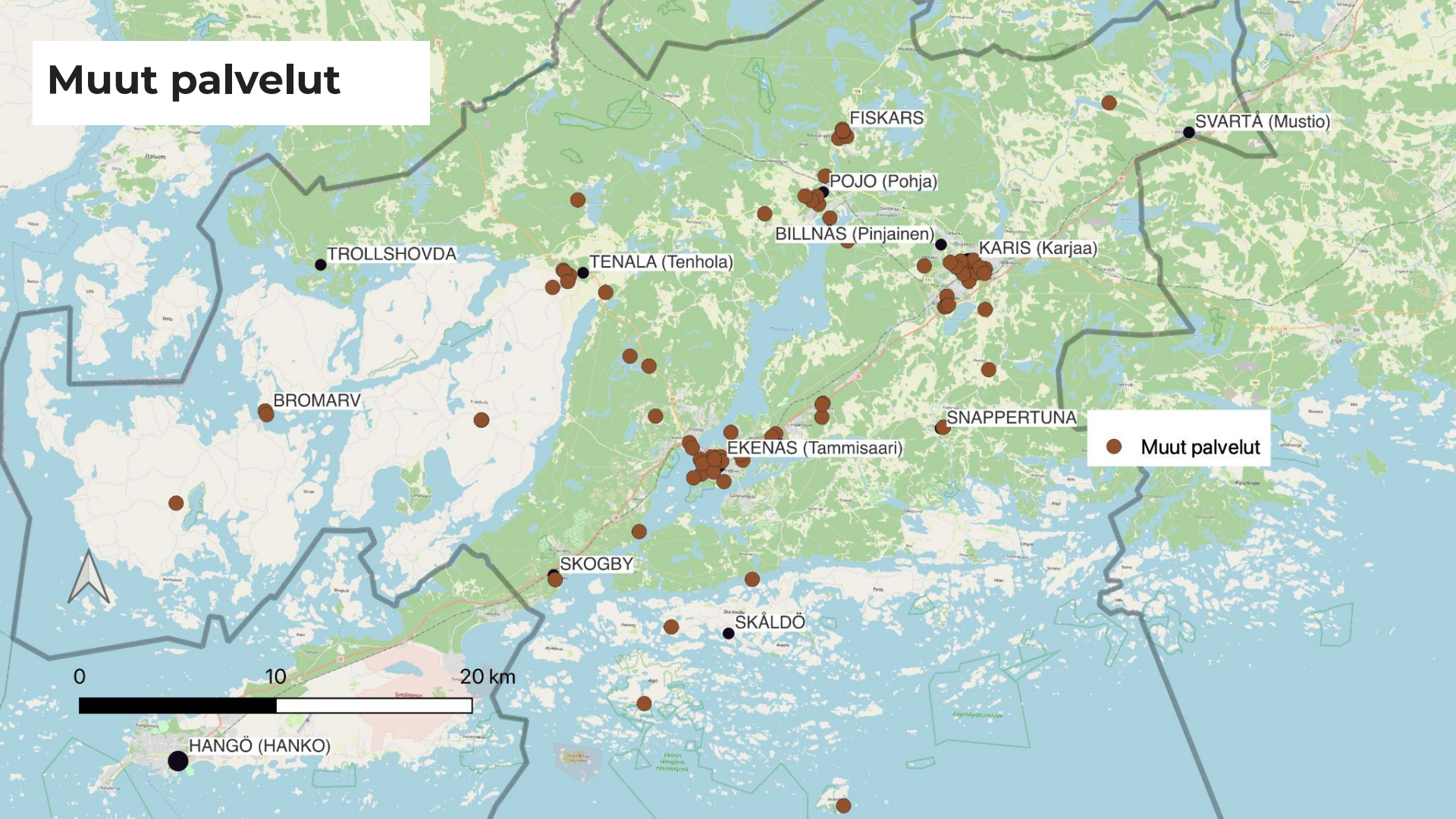


Muut palvelut

MUUT PALVELUT	MAININTOJA
Muut palvelut	35
Hyvinvointipalvelut	17
Huoltoasema ja autohuolto	12
Ulkoilu	9
Ei kuvausta	7
Kierrätyspiste	5
Apteekki	4
Satama ja veneily	4
Seurakunta	4

- Muista palveluista suosituimpia olivat hyvinvointipalvelut kuten kampaamot ja autohuollon palvelut.
- Muita käytettyjä palveluja olivat mm. saariston palvelut (retkikohteet, satama-alueet) sekä kierrätyspisteet
- Muut palvelut ovat jakautuneet suhteellisen tasaisesti Raaseporin kaupungin alueelle.

Muut palvelut



● Muut palvelut



HANGÖ (HANKO)

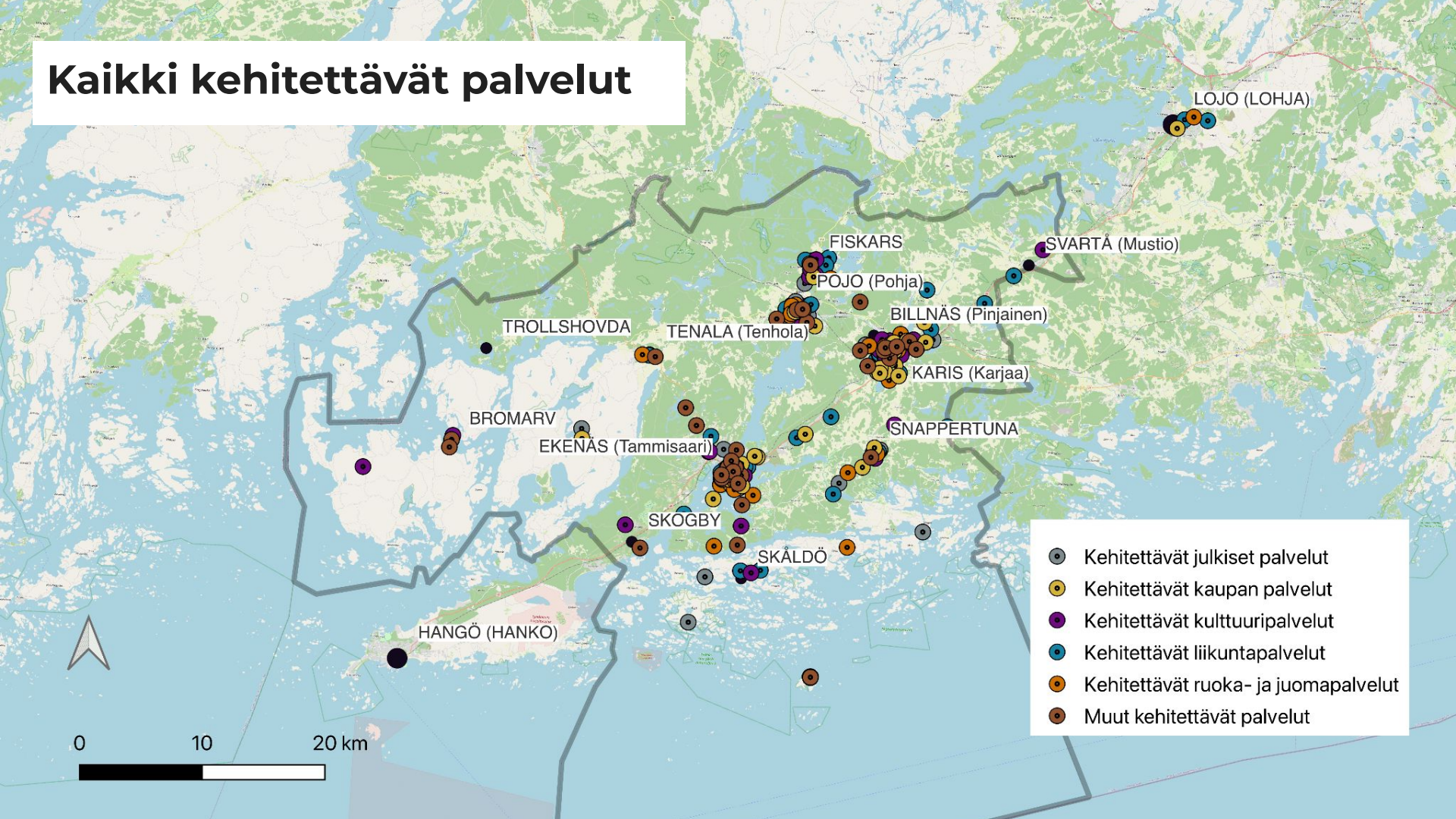
7. Kehitettävät palvelut

Kehitettävät palvelut

KUVAUS	MAININTOJA
Lähellä sijaitsevat tai helposti saavutettavat arjen peruspalvelut ovat tärkeitä	13
Kyläkeskusten palveluiden kehittäminen (mm. Tammisaaren keskusta ja satama-alue, vanha kaupunki, Fiskarin ja Pohjan peruspalvelut)	10
Saariston ja rantojen palveluita kehitettävä (Jussarö, Pohjanpitäjän lahti)	4
Palvelut ovat hajallaan ja huonosti auki (ajettava Lohjalle ja Inkooseen)	4
Kulttuuripalvelut (ravintolat, elokuvateatteri) tärkeitä elinvoimalle	2
Palveluita suomeksi vähemmän	2

- Avovastauksissa nousi esiin:
 - Lähellä sijaitsevat tai helposti saavutettavien peruspalvelujen tärkeys
 - Isoimpien kyläkeskusten (Pohja/Fiskari, Tammisaari, Karjaa) palveluiden kehittäminen ja peruspalvelujen takaaminen
- Saariston palveluiden kehittäminen nousi myös esiin avo- ja karttavastauksissa.
- Kehitettäviä palveluja merkittiin yhteensä 303 ja ne koostuivat seuraavista:
 - Kehitettävät liikuntapalvelut (70 merkintää)
 - Kehitettävät ruoka- ja juomapalvelut (57 merkintää)
 - Kehitettävät kaupan palvelut (53 merkintää)
 - Kehitettävät kulttuuripalvelut (43 merkintää)
 - Kehitettävät muut palvelut (42 merkintää)
 - Kehitettävät julkiset palvelut (38 merkintää)

Kaikki kehitettävät palvelut

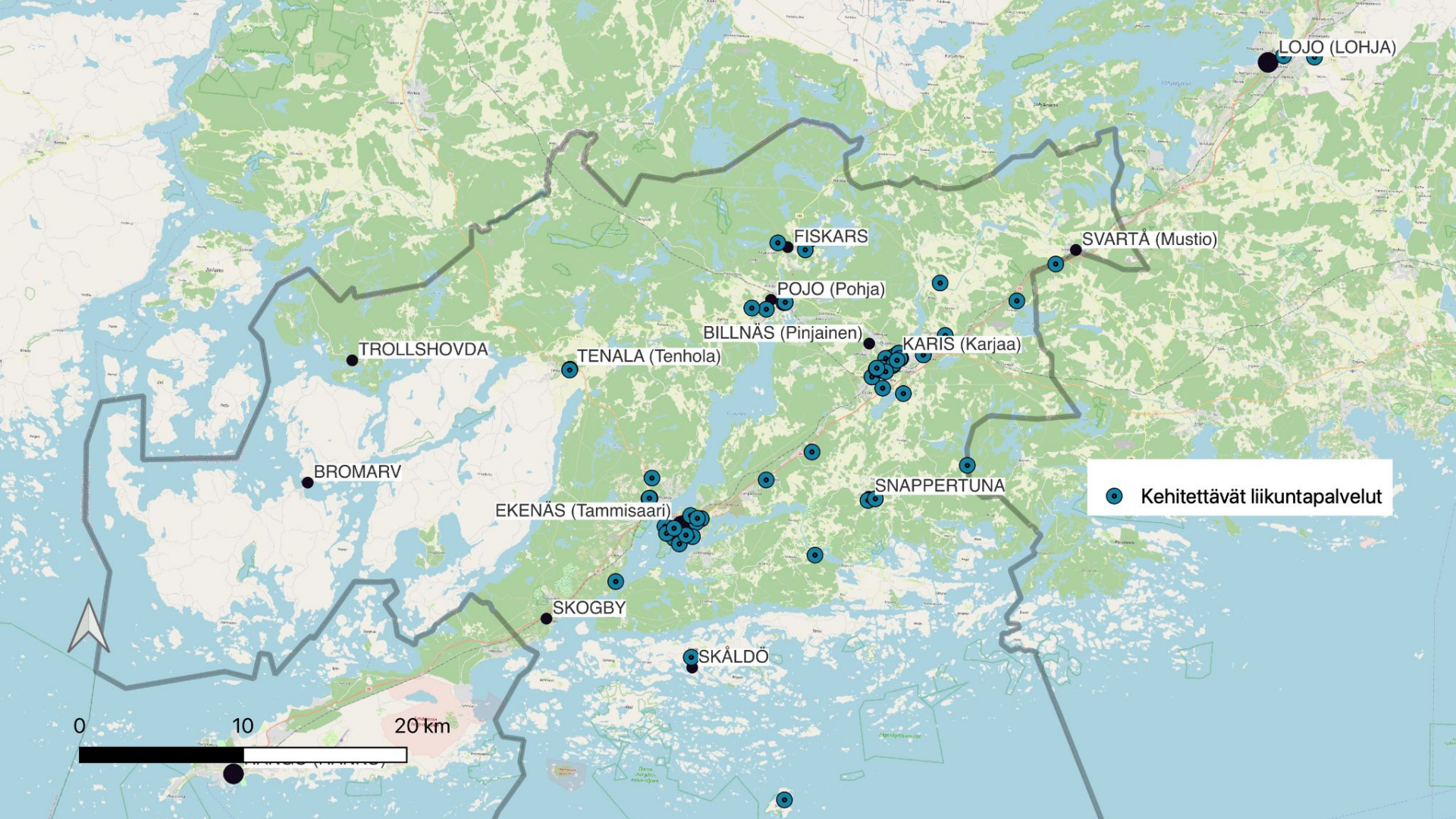


- Kehitettävät julkiset palvelut
- Kehitettävät kaupan palvelut
- Kehitettävät kulttuuripalvelut
- Kehitettävät liikuntapalvelut
- Kehitettävät ruoka- ja juomapalvelut
- Muut kehitettävät palvelut

Kehitettävät liikuntapalvelut

KEHITETTÄVÄT LIIKUNTAPALVELUT	MAININTOJA
Uimapaikka	15
Kuntosali ja sauna	13
Ulkoilu- ja lenkipolku	11
Urheilukenttä	9
Sisäliikunta (leikki, kiipeily, voimistelu)	8
Ei kuvausta	7
Koirapuisto	3
Frisbeegolf	2
Leikkipuisto	1
Muu	1

- Karttavastauksissa toivottiin liikuntapalvelujen kehittämistä erityisesti Pohja/Fiskari -alueella sekä Tammisaarella ja Karjaalla.
- Liikuntapalvelujen osalta toivottiin lisää uimahalleja ja maauimaloita, kuntosaleja ja saunoja, ulkoilureitistöjen sekä sisä- ja ulkoliikuntafasiliiteettien kehittämistä.
- Myös koirapuistoja ja talviuintipaikkoja toivottiin.



LOJO (LOHJA)

SVARTÄ (Mustio)

FISKARS

POJO (Pohja)

BILLNÄS (Pinjainen)

KARIS (Karjaa)

TROLLSHOVDA

TENALA (Tenhola)

SNAPPERTUNA

BROMARV

EKENÄS (Tammisaari)

SKOGBY

SKÄLDÖ

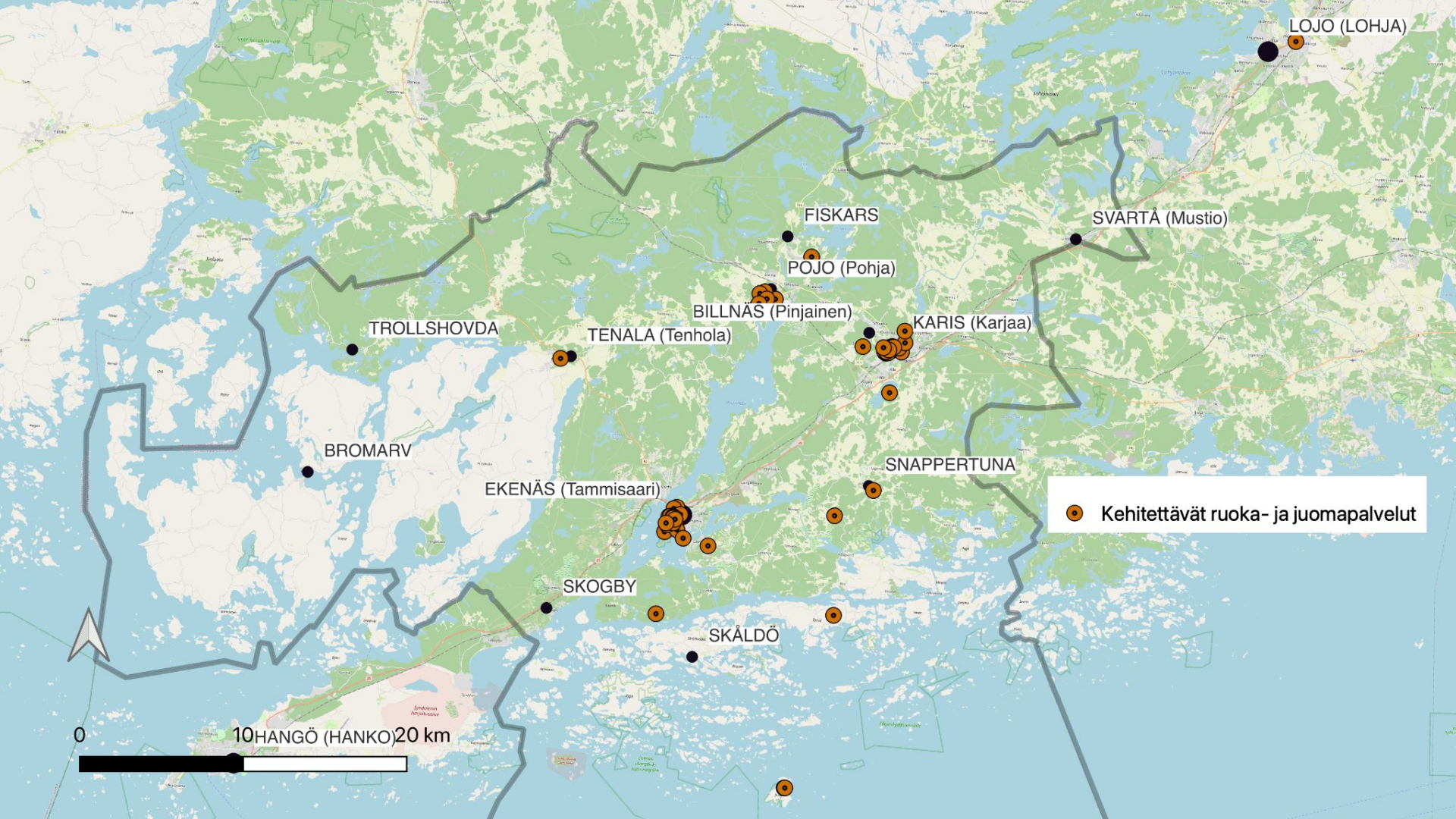
● Kehitettävät liikuntapalvelut

0 10 20 km

Kehitettävät ruoka- ja juomapalvelut

KEHITETTÄVÄT RUOKA JA JUOMAPALVELUT	MAININTOJA
Ei kuvausta	13
Monipuolisempia ravintoloita	13
Kahvila	9
Ravintola	7
Ravintola pidemmät aukioloajat	7
Baari ja grilli	3
Muu	2
Satama ja venepaikat	2
Festivaali	1

- Karttavastauksissa toivottiin ruoka- ja juomapalvelujen kehittämistä erityisesti Tammisaarella, Pohjassa ja Karjaalla.
- Ruoka- ja juomapalveluiden osalta toivottiin pidempiä aukioloaikoja (klo 17 jälkeen) sekä monipuolisempaa ravintolatarjontaa ympäri vuoden.

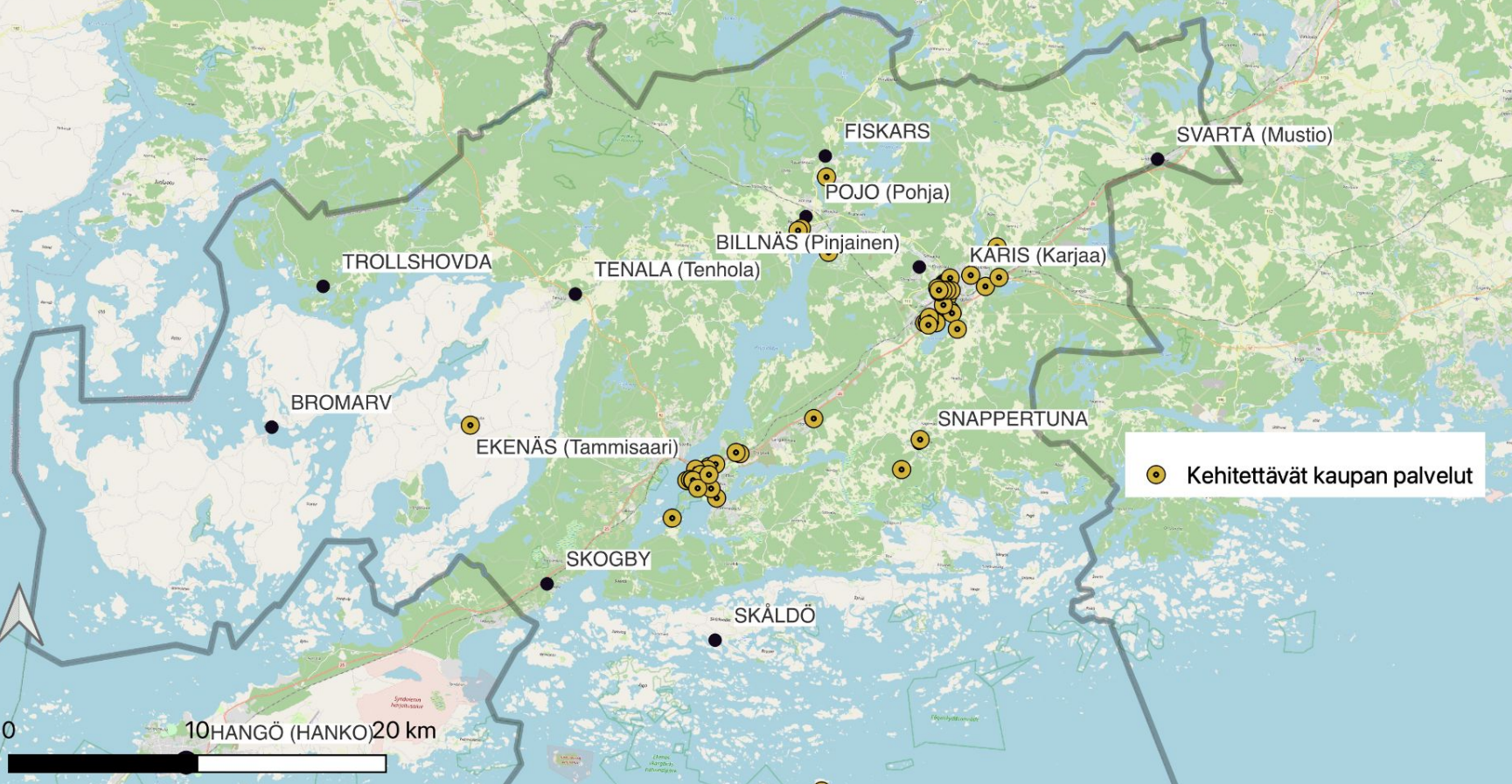


Kehitettävät kaupan palvelut

KEHITETTÄVÄT KAUPAN PALVELUT	MAININTOJA
Hypermarket	15
Kauppakeskus ja useampia kauppoja kävelykaduille	14
Ei kuvausta	11
Ruokakauppa	6
Urheilukauppa	4
Muu	1
Hypermarket	1
Erikoisliike	1

- Karttavastauksissa toivottiin kaupan palvelujen kehittämistä Tammisaarella ja Karjaalla.
- Kaupan palveluiden osalta toivottiin isoja hypermarketteja sekä kauppakeskuksia tai kävelykatujen kauppatarjonnan monipuolistamista.

LOJO (LOHJA)



TROLLSHOVDA

BROMARV

EKENÄS (Tammisaari)

SKOGBY

SKÅLDÖ

TENALA (Tenhola)

FISKARS

POJO (Pohja)

BILLNÄS (Pinjainen)

KARIS (Karjaa)

SNAPPERTUNA

SVARTÅ (Mustio)

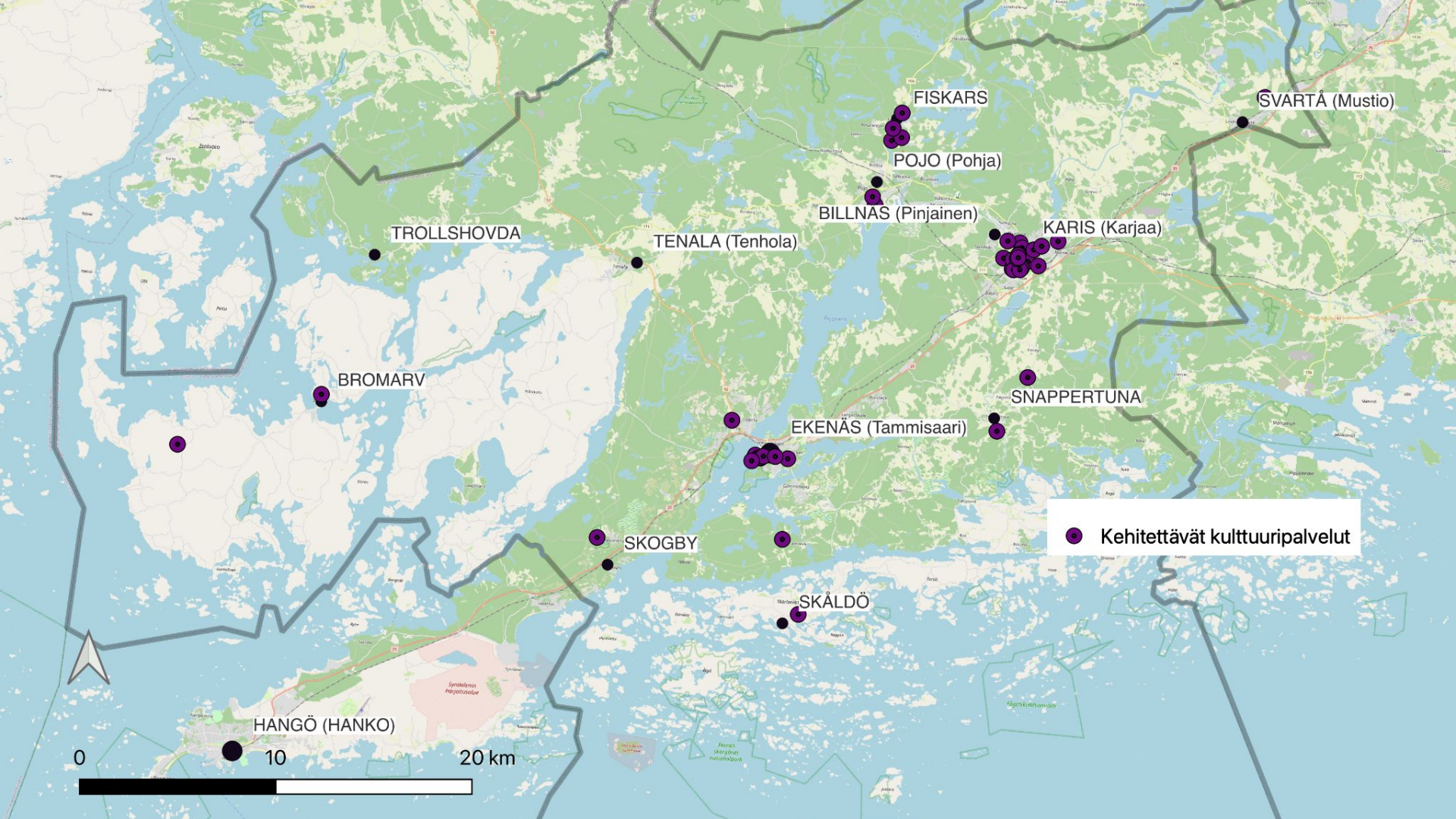
● Kehitettävät kaupan palvelut

0 10HANGÖ (HANKO) 20 km

Kehitettävät kulttuuripalvelut

KEHITETTÄVÄT KULTTUURIPALVELUT	MAININTOJA
Kulttuuri ja musiikki	11
Ei kuvausta	9
Muu	8
Festivaali ja tapahtuma	6
Teatteri	4
Taide	3
Museo	2

- Karttavastauksissa toivottiin kulttuuripalvelujen kehittämistä erityisesti Pohjan ja Fiskarin alueilla sekä Tammisaarella ja Karjaalla.
- Kulttuuripalvelujen osalta toivottiin lisää kulttuuritapahtumia, festivaali- ja tapahtumatarjontaa ylipäätään.



TROLLSHOVDA

BROMARV

HANGÖ (HANKO)

TENALA (Tenhola)

SKOGBY

SKÄLDÖ

EKENÄS (Tammisaari)

SNAPPERTUNA

FISKARS

POJO (Pohja)

BILLNAS (Pinjainen)

KARIS (Karjaa)

SVARTÄ (Mustio)

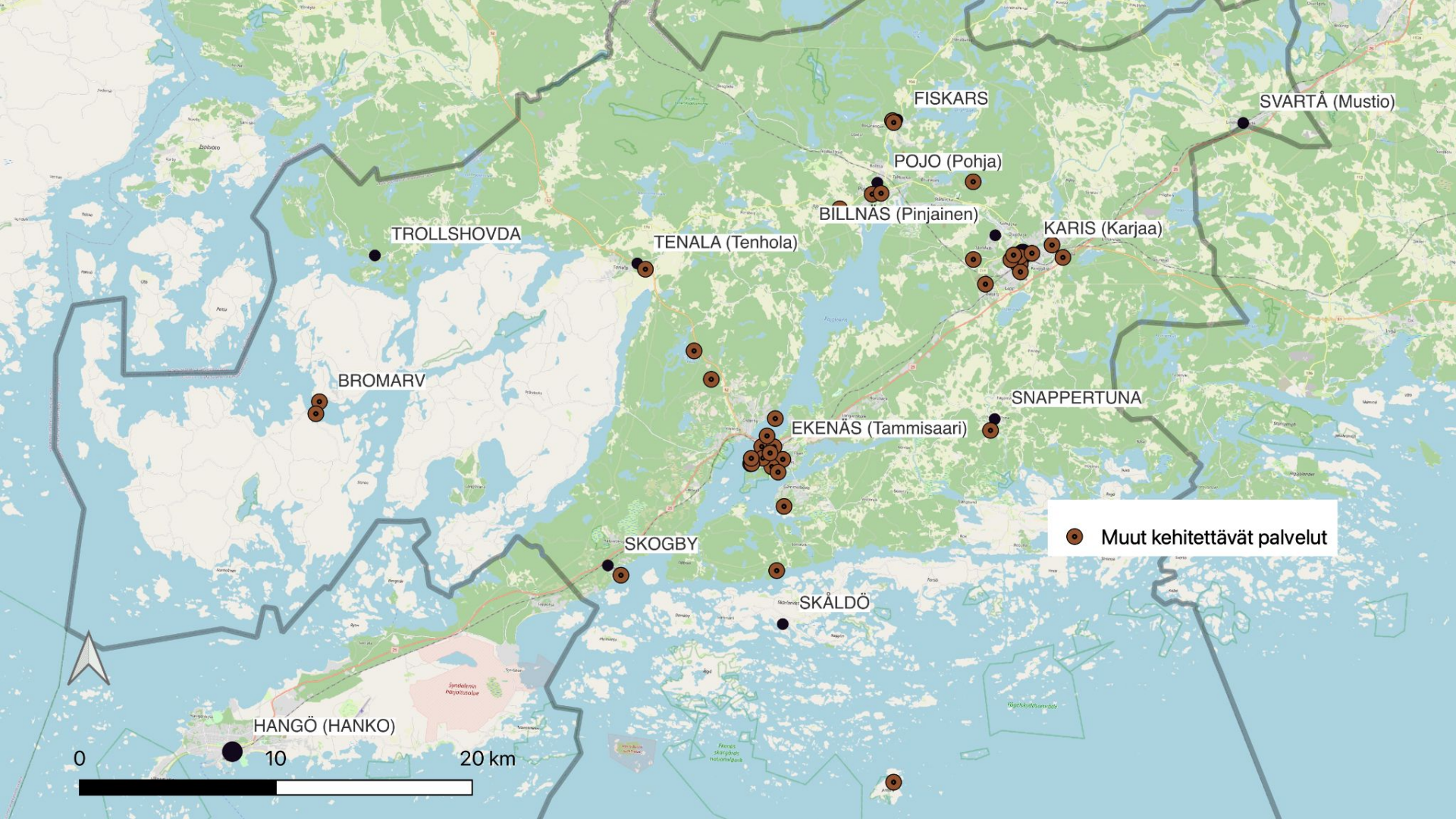
● Kehitettävät kulttuuripalvelut

0 10 20 km

Muut kehitettävät palvelut

KEHITETTÄVÄT MUUT PALVELUT	MAININTOJA
Muu	12
Hotelli	6
Ei kuvausta	4
Posti ja pankki	4
Satama ja venepaikat	4
Terveyspalvelut	3
Huoltoasema	2
Sauna	2
Asemanseutu	2
Kahvila	1
Kierrätys	1
Uskonnolliset palvelut	1

- Karttavastauksissa muiden palveluiden kehittämistä toivottiin erityisesti Fiskarin, Tammisaaren ja Karjaan alueilla.
- Muiden kehitettävien palvelujen osalta toivottiin mm. hotelli- ja majoituspalveluja, terveyspalveluja, huoltoasemia (kaasuauton tankkaus), posti- ja pankkipalveluja sekä satama-alueiden ja saariston kehittämistä.



TROLLSHOVDA

TENALA (Tenhola)

FISKARS

SVARTÅ (Mustio)

POJO (Pohja)

BILLNÄS (Pinjainen)

KARIS (Karjaa)

BROMARV

SNAPPERTUNA

EKENÄS (Tammisaari)

SKOGBY

SKÄLDÖ

HANGÖ (HANKO)

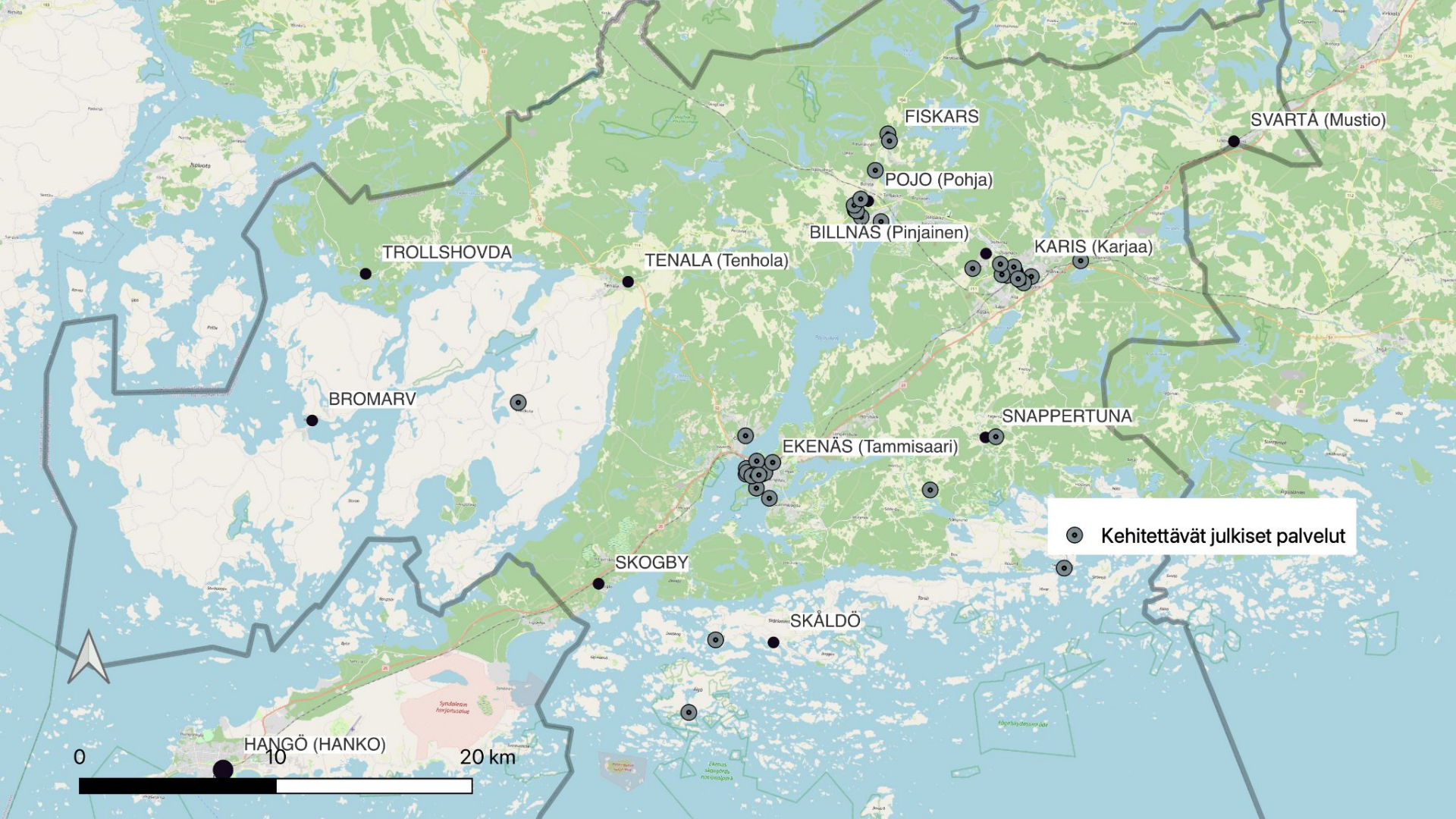
● Muut kehitettävät palvelut



Kehitettävät julkiset palvelut

KEHITETTÄVÄT JULKISET PALVELUT	MAININTOJA
Ei kuvausta	8
Muut viranomaispalvelut	8
Terveydenhuolto	7
Muu	5
Koulu ja kasvatus	4
Juna-asema	2
Venepaikat	2
Museo	1
Posti	1

- Karttavastauksissa toivottiin julkisten palvelujen kehittämistä erityisesti Pohjan ja Fiskarin alueilla sekä Tammisaarella ja Karjaalla.
- Julkisten palvelujen osalta toivottiin muiden viranomais- (KELA, verotoimisto ym) sekä terveyspalvelujen säilyttämistä (sairaala).



TROLLSHOVDA

BROMARV

TENALA (Tenhola)

SKOGBY

HANGÖ (HANKO)

FISKARS

POJO (Pohja)

BILLNAS (Pinjainen)

EKENÄS (Tammisaari)

SKÄLDÖ

KARIS (Karjaa)

SNAPPERTUNA

SVARTÄ (Mustio)

● Kehitettävät julkiset palvelut



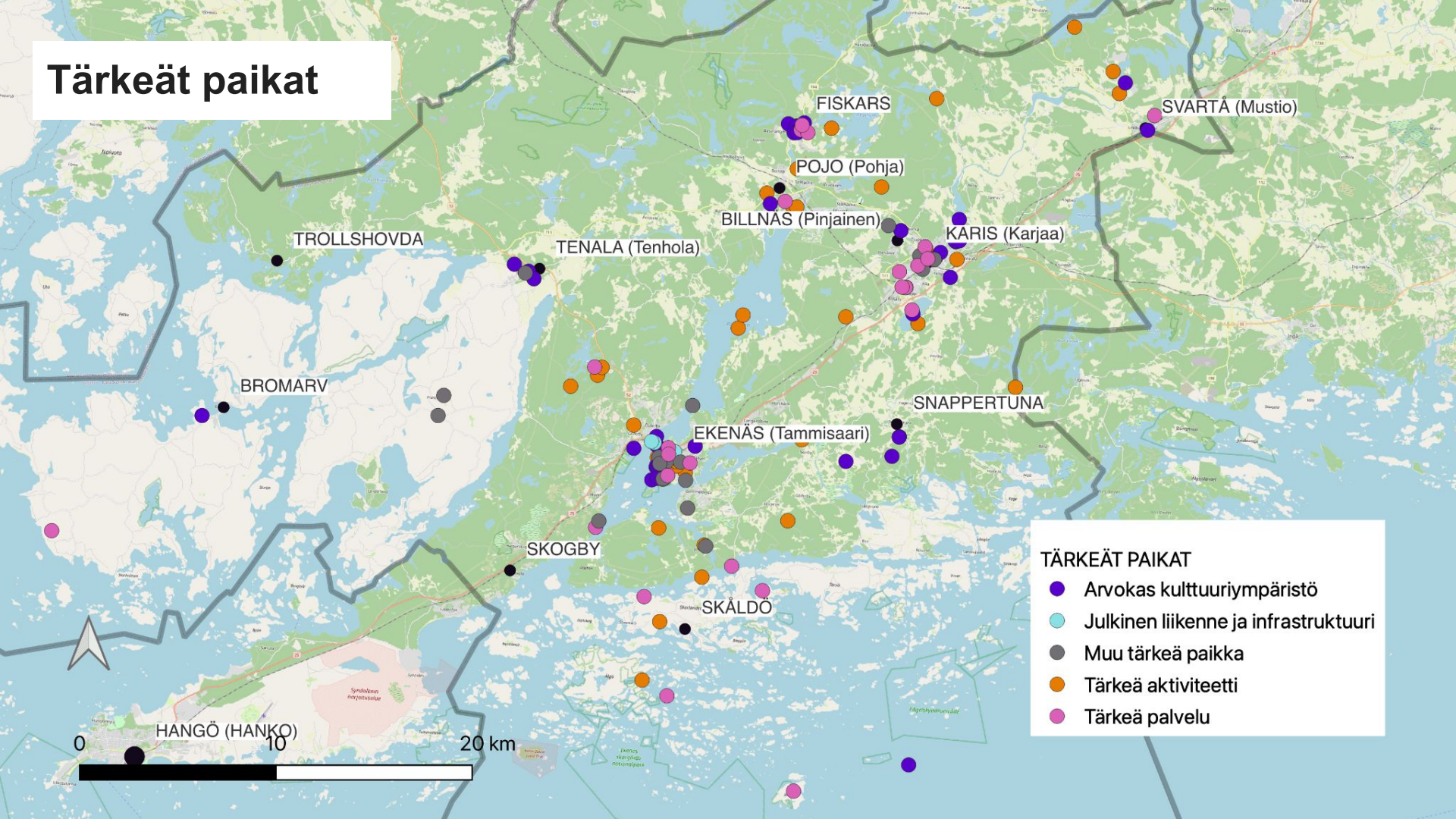
8. Tärkeit ja kehitettävät paikat

Tärkeät paikat

TÄRKEÄT PAIKAT	MAININTOJA
Ei kuvausta	43
Arvokas kulttuuriympäristö	40
Tärkeä aktiviteetti	40
Tärkeä palvelu	27
Muu	18
Koti	8
Julkinen liikenne ja infrastruktuuri	3

- Tärkeitä paikkoja merkittiin 179 ja niitä on merkitty eri puolille Raaseporia.
- Tärkeiksi paikoiksi koettiin historiallisesti ja maisemallisesti arvokkaat kulttuuriympäristöt ja paikat, jotka mahdollistavat vastaajille tärkeitä aktiviteetteja kuten ulkoilua ja muita harrastuksia.

Tärkeät paikat



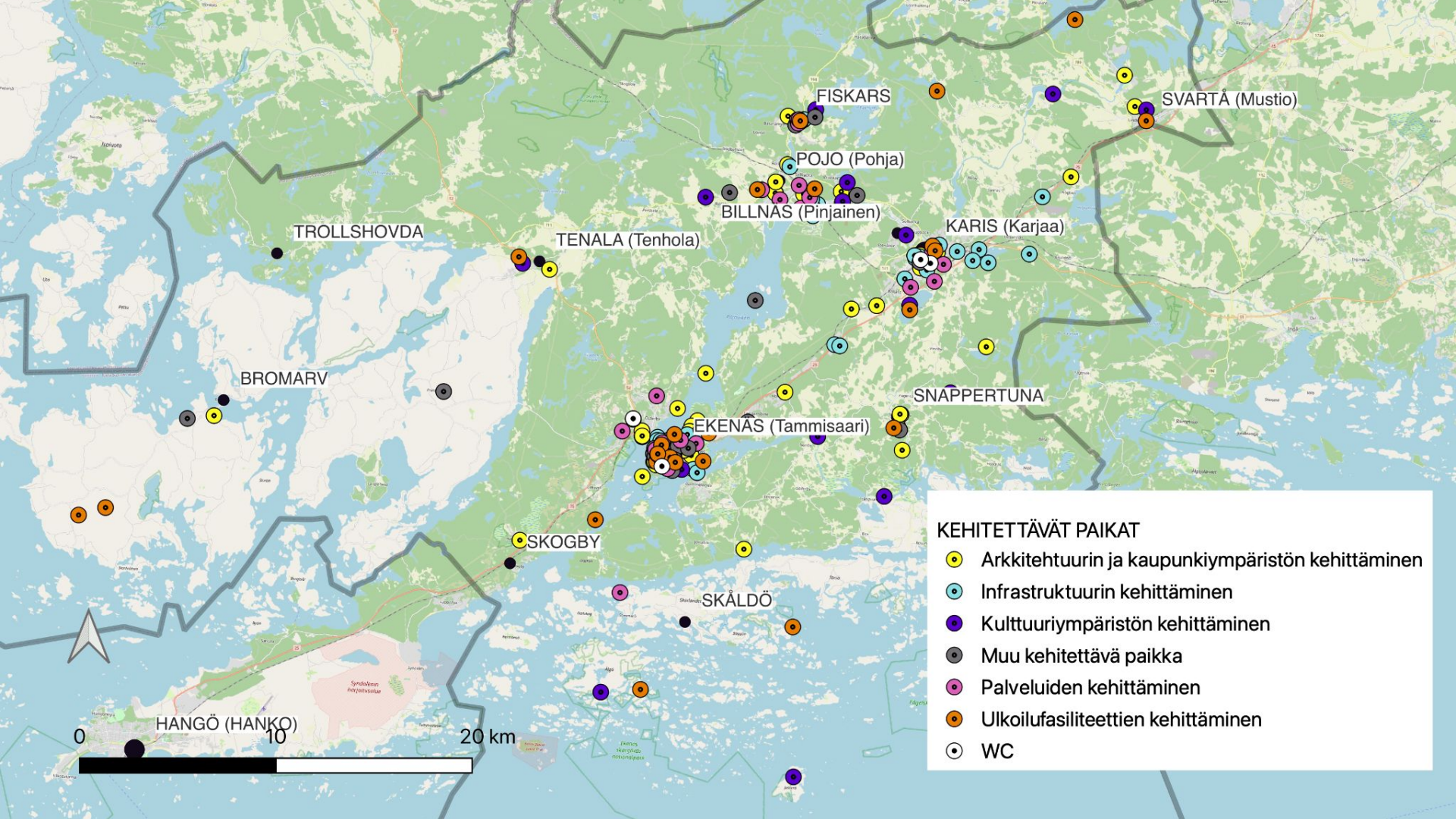
TÄRKEÄT PAIKAT

- Arvokas kulttuuriympäristö
- Julkinen liikenne ja infrastruktuuri
- Muu tärkeä paikka
- Tärkeä aktiviteetti
- Tärkeä palvelu

Kehitettävät paikat

KEHITETTÄVÄT PAIKAT	MAININTOJA
Arkkitehtuuri ja kaupunkikuva	54
Infrastruktuuri	42
Palvelut	26
Ulkoilu	26
Ei kuvausta	23
Muu	22
Kulttuurihistoria	18
WC	4

- Kehitettäviä paikkoja merkittiin yhteensä 215.
- Eniten kehitettävää oli arkkitehtuuriin, kaupunkikuvaan ja kaupunkisuunnitteluun liittyen. Vastaajat toivoivat mm. kyläkeskusten keskustojen elävöittämistä, asuntorakentamista, saariston ja satama-alueiden kehittämistä.
- Kaupunkikehittämistä toivottiin tehtävän kulttuuriperintöä vaalien ja sen potentiaalia hyödyntäen.
- Lisäksi toivottiin infrastruktuurin (tiet), peruspalveluiden ja ulkoilureittien kehittämistä.



KEHITETTÄVÄT PAIKAT

- Arkkitehtuurin ja kaupunkiympäristön kehittäminen
- Infrastruktuurin kehittäminen
- Kulttuuriympäristön kehittäminen
- Muu kehitettävä paikka
- Palveluiden kehittäminen
- Ulkoilufasiliteettien kehittäminen
- WC

9. Ilmapiiri ja asenteet

Arvot

KUVAUS	MAININTOJA
Luonto ja luonnonläheisyys	75
Palvelut (terveydenhuolto, koulu, harrastukset, kaupat, liikenneyhteydet)	35
Kieli (ruotsi) ja kaksikielisyys	31
Kulttuuri, kulttuurihistoria ja taide	27
Yhteisöllisyys, ja toisista huolehtiminen	20
Paikallisuus ja pieni skaala	13
Turvallisuus	12
Yhdenvertaisuus ja suvaitsevaisuus	12
Kestävä kehitys ja luonnonsuojelu	11
Rauhallisuus	11
Rehellisyys, luottamus, aitous	10

Lapsi- ja perheystävällisyys	9
Hyvä sijainti ja lähietäisyys pk-seudulle	9
Yrittäjyys- ja työmahdollisuudet	8
Kehitysmuutos	6
Ketteruus ja joustavuus	4
Vapaus ja riippumattomuus	4
Urheilu	3
Talous	3
Selkeys ja yksinkertaisuus	2
Rentous	2
Viihtyisyys	1
Kotiseutuylpeys	1

Uhat

KUVAUS	MAININTOJA
Palveluiden väheneminen ja keskittäminen (peruspalvelut, prikaati, keskustat autoita)	58
Negatiivinen muuttoliike	44
Kulkuyhteyksien huonontuminen (julkinen liikenne, tienfra, Rantarata)	36
Elinkeinoelämä näivetty (työpaikat vähenevät)	31
Muutosvastarintaisuus estää kehityksen	29
Vanheneva väestö	24
Kaupungin talous heikkenee (hallinto, infrastruktuurin peruskorjaukset)	16
Veroaste nousee ja asuminen kallistuu	14
Kitka alueiden välillä kasvaa ja alueita kehitetään epätasaisesti	13
Raasepori unohtaa vahvuutensa, eikä hyödynnä olemassa olevaa potentiaalia (design, kulttuurihistoria, matkailu)	18
Byrokrania, hidas ja hankala rakennuslupamenettely	12
Kielipolitiikka ja kielijännitteet (ei palveluja suomeksi, pelko ruotsin kielen vähenemisestä)	11

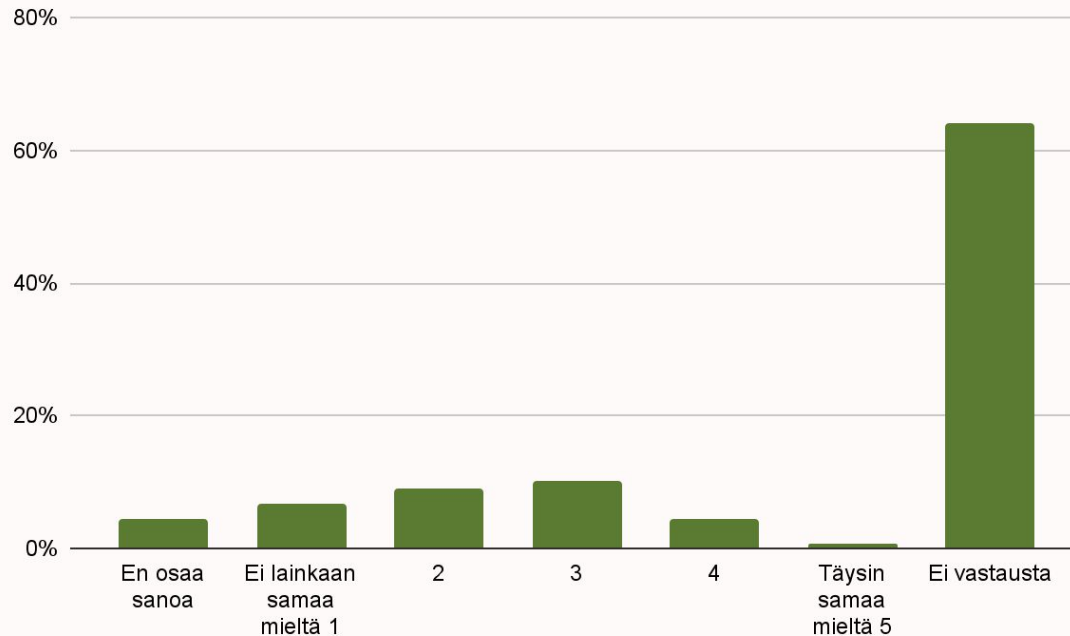
Ympäristö- ja luontoarvoja ei huomioida laajasti kehityksessä	10
Lyhytnäköinen päätöksenteko ja investoidaan väärin asioihin	5
Demokratia rapautuu (luottamus hallintoon, poliittinen epätasapaino, korruptio)	5
Yhteistyön puute eri toimijoiden välillä (poliitikot, hallinto)	4
Sosiaaliset häiriöt	4
Työvoimapula	3
Kaupungistuminen ja ylikehittäminen	3
Kulttuuri ja luovuus ja elävyys katoaa	2
Sota	2
Kylien erityisyys unohdetaan ja puhutaan vaan suuresta seudusta	1
Pieni skaala	1
Kaupunkialueesta tulee yksityisomisteinen	1

Jännitteet

KUVAUS	MAININTOJA
Kokemus alueiden välisestä epätasa-arvosta ja epätasa-arvoisesta kehittämisestä	60
Kielipolitiikka (ruotsi/suomi)	38
Poliittiset jännitteet ja poliittinen epätasapaino	12
Sisäänpäin lämpenevä kulttuuri ja uudes vs vanhat asukkaat	10
Muutosvastarinta kehittämiseen ja lyhytnäköisyys	10
Tyytymättömyys hallintoon	5
Luonnonsuojelu ja kulttuuriympäristön suojelu (susiviha, metsien suojelu)	5
Sosiaaliset ongelmat (vandalismi, rikollisuus)	4
Ennakkoluulot (muukalaisviha, LGBTQI-syrjintä)	4
Luokkaerot	2
Aggressiivinen keskustelukulttuuri	1

10. Osallisuuden kokemus

Vastaajien kokemus mahdollisuudesta vaikuttaa omaan elinympäristöön



- Kysymys: *Tuntuuko sinusta, että Raaseporissa on mahdollista vaikuttaa omaan asuinympäristöön?* ei ollut pakollinen.
- 422 vastaajaa ei vastannut tähän kysymyksen.

Mihin vastaajat haluavat vaikuttaa

Asuminen ja maankäyttö (kaupunkikuva, lupaprosessit, infrastruktuuri, saariston kehitys)	42
Palveluiden saavutettavuus ja tarjonta (terveydenhuolto, koulutus, kasvatus)	34
Luonnonsuojelu ja luontoalueiden kehitys, kestävä kehitys ja ilmastonmuutos	21
Vapaa-ajan- ja kulttuuripalvelut (taide, harrastusmahdollisuudet)	13
Julkisen ja kevyen liikenteen kehitys	13
Kaupungin talous, verovarojen käyttö ja pitkän tähtäimen kehitys	10
Elinkeinoelämä, työpaikat ja yrittäjyys	7
Lapsiin ja nuoriin liittyvät kysymykset	5
Vetovoimaisuuden ja matkailun parantaminen	4
Byrokratian vähentäminen ja hallinnon kehittäminen	4
Oma arki ja lähiympäristö	4
Yhteistyö yli puoluerajojen ja viranomaisten välillä	3
Seniorikysymykset	2
Kielipolitiikka	2
Turvallisuus	1

11. Yhteenveto

Yhteenvedo

- **Arkireiteistä** korostui väli: Tammisaari – Karjaa – Pohja/Fiskari – Tenhola sekä hyvät kulkuyhteydet pienimmistä kylistä isompiin kyläkeskuksiin (Tammisaari, Karjaa). Vastaajat toivoivat myös kulkuyhteyksien kehittämistä isompiin kaupunkeihin ja lähikuntiin. Esiin nousi myös kevyen liikenteen **reittien kehittäminen** sekä autoteiden kunnon parantaminen.
- **Palveluiden** osalta korostui lähellä sijaitsevien tai helposti saavutettavien peruspalvelujen tärkeys etenkin isommissa kyläkeskuksissa (Pohja, Fiskari, Tammisaari ja Karjaa).
- **Tärkeiksi paikoiksi** koettiin historiallisesti ja maisemallisesti arvokkaat kulttuuriympäristöt sekä paikat, jotka mahdollistavat erilaiset aktiviteetit (ulkoilu, harrastukset).
- **Tärkeimpiä kehityskohteita** olivat paikkojen kaupunkikuva, kyläkeskustojen elävöittäminen, asuntorakentaminen sekä infrastruktuurin, saariston ja satama-alueiden kehittäminen.
- Kaupunkikehittämistä toivottiin tehtävän **kulttuuriperintöä ja luontoarvoja vaalien** ja niiden **potentiaalia hyödyntäen**.

- Vastaajat kokivat Raaseporin **vahvuuksiksi** luonnon ja luonnonläheisyyden, kulttuurihistorian ja kulttuuriympäristöt, ruotsin kielen ja kaksikielisyyden, ihmisen kokoisen skaalan sekä mahdollisuuden erilaisiin asumismuotoihin.
- Tärkeitä **arvoja** vastaajille olivat luonto ja luonnonläheisyys, toimivat peruspalvelut, ruotsin kieli ja kaksikielisyyys, kulttuurihistoria sekä yhteisöllisyys.
- Isompia **jännitteitä** vastaajien mukaan on kokemus alueiden epätasa-arvoisesta kehittämisestä sekä **kielipolitiikka**.
- Vastaajat näkivät suurimpina **uhkina** peruspalveluiden vähenemisen ja kulkuyhteyksien huononemisen (Rantarata), negatiivisen muuttoliikkeen ja vanhenevan väestön, elinkeinoelämän näivettymisen ja muutosvastarinnan.



FEMMA Planning

www.femmaplanning.com

contact@femmaplanning.com

[Uutiskirje](#)