



RASEBORG  
RAASEPORI

# Raasepori 2050 – yhteenveto Tulevaisuustajuus- asukastyöpajoista

16.6.2022



**FEMMA Planning** on osallistavaan kaupunkisuunnitteluun erikoistunut toimisto. Työmme lähtökohtana on suunnittelu, jossa erilaisten asukkaiden ääni kuuluu.

Kartoitamme alueiden ominaispiirteitä ja asukaskokemuksia yhdessä asukkaiden ja muiden paikallistoimijoiden kanssa.

Muunnamme asukastiedon kaupunkisuunnittelussa ja päätöksenteossa hyödynnettäviksi suuntalinjoiksi, fasilitoimme osallisuusprosesseja, sekä konsultoimme kaupunkikehityshankkeissa.

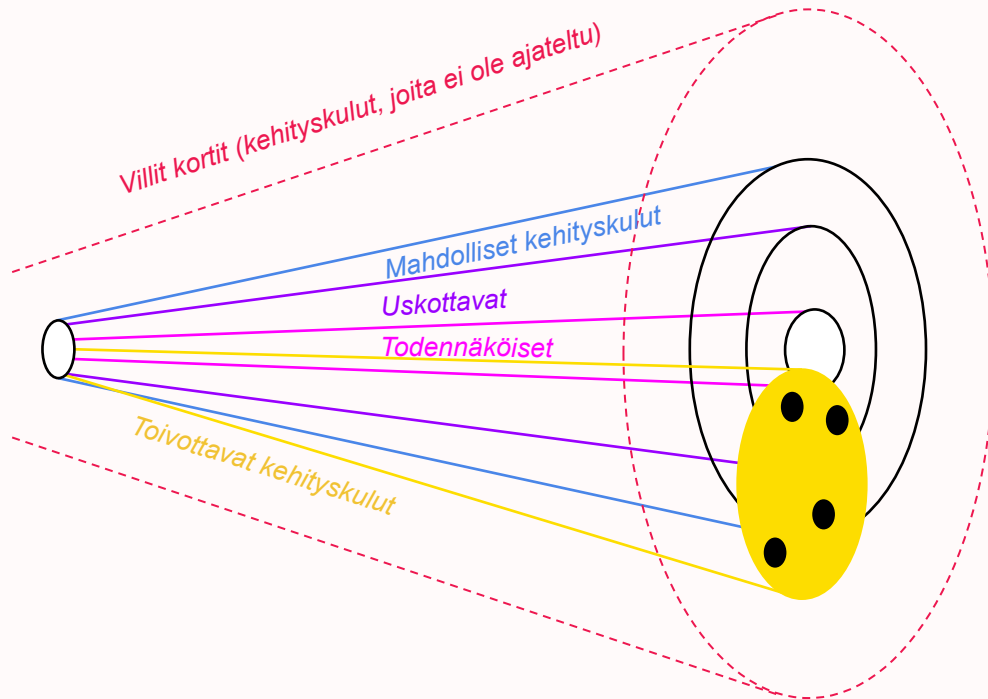
# Tulevaisuustaajuus-työpajojen taustaa

Raaseporin kaupunki valmistelelee maankäytön kehityskuvaa vuodelle 2050. Kehityskuvassa tarkastellaan miltä Raaseporin kaupunki voisi näyttää tulevaisuudessa. Kehityskuva havainnollistaa kaupungin strategiaa ja tulevaisuuden visiota maankäytön osalta sekä tukee yleiskaavoitusta. Maankäytön kehityskuvaa työstetään vuosina 2021-2023.

Kehityskuvaa tehdään vuorovaikutuksessa asukkaiden kanssa. Vuorovaikutus koostuu keväällä 2022 toteutetusta Kerro kartalla -karttakyselystä sekä eri puolilla Raaseporia pidetyistä Sitran [Tulevaisuustaajuus](#)-menetelmää soveltavista asukastyöpajoista. Asukastyöpajojen tarkoituksena oli kerätä laajasti asukkaiden ideoita Raaseporin maankäytön kehityskuvan pohjaksi.

Kevään 2022 aikana järjestettiin seitsemän (7) työpajaa Raaseporin eri kylissä: Pohja, Mustio, Tenhola, Snappertuna, Bromarv, Karjaa ja Tammisaari. Tämän lisäksi toteutettiin yksi (1) nuorille suunnattu työpaja. Työpajoihin osallistui yhteensä 79 henkeä. Raaseporin kaupunki toteutti työpajat yhteistyössä osallistavaan kaupunkisuunnitteluun erikoistuneen FEMMA Planning Oy:n kanssa. Yhteenvedon Tulevaisuustaajuus-asukastyöpajoista on koostanut FEMMA Planning Oy.

# Tulevaisuuskuvat



Sitran [Tulevaisuustaajuus](#)-menetelmässä tulevaisuusajattelua havainnollistetaan *tulevaisuustötterön* kautta. Nykyhetkestä avautuu erilaisia tulevaisuuden kehityskulkuja: toivottavia, todennäköisiä, uskottavia, mahdollisia sekä yllättäviä “villejä kortteja”.

Asukastyöpajoissa toivottavia, todennäköisiä, uskottavia, mahdollisia tulevaisuuksia pohdittiin teemojen: asuminen, elinkeinoelämä, liikenne ja ympäristö näkökulmasta. Lisäksi asukkaat saivat haastaa ajatteluaan pohtimalla yllättäviä tai ei-toivottuja tulevaisuuksia.

Asukkaiden luomat tulevaisuuskuvat toimivat maankäytön kehityskuvan pohjana muun asiantuntijatiedon ja selvitysten kanssa.

# Sisällys

1. Vahvistettavat kehityskulut
2. Asumisen tulevaisuuskuva 2050
3. Elinkeinoelämän tulevaisuuskuva 2050
4. Liikenteen tulevaisuuskuva 2050
5. Ympäristön tulevaisuuskuva 2050
6. Tulevaisuustyöpajojen ja Raasepori 2050 – Kerro kartalla -kyselyn löydökset

# Vahvistettavat kehityskulut

TEEMA	MAININTOJA
Ilmastotoimet ja luonnosta huolehtiminen	8
Saavutettavat peruspalvelut (koulu, terveydenhuolto, kauppa)	8
Maankäytön kestävä suunnittelu (asuminen, ympäristö, elinkeinoelämä)	6
Kattava infrastruktuuri (tiet, kunnallistekniikka)	5
Kriisinhallinta, maanpuolustus, cyberturvallisuus	5
Omavaraisuus (ruoka ja energia)	5
Väestönkasvu ja tasapainoinen väestörakenne	4
Elinkeinoelämän tukeminen	3
Maahanmuutto ja inklusiivisuus	3
Elämäntapojen muutos (kulutus, liikkuminen)	2
Hyvä hallinto ja vuorovaikutus	2
Yhteisöllisyyden vaaliminen	2
Digitalisaatio	1
Kattava infrastruktuuri (tiet, kunnallistekniikka)	1
Kestävä ja uusiutuva energia	1
Kohtuuhintaiset elinkustannukset	1
Kulttuurihistorian vaaliminen	1

Taulukko 1 Raaseporissa vahvistettavat kehityskulut.

Asukastyöpajoissa työskenneltiin ryhmissä.

Jokainen ryhmä sai valita kolme (3) kehityskulkua, joita tulevaisuuden Raaseporissa pitäisi vahvistaa.

Työpajoissa valitut kehityskulut on koostettu yhteen ja teemoiteltu taulukkoon 1.

Tärkeimpinä vahvistettavina kehityskulkuina nähtiin ilmastotoimet ja luonnosta huolehtiminen sekä peruspalveluiden (alakoulut, terveydenhuolto, kauppa) saavutettavuus.

# Asumisen tulevaisuuskuva 2050

# Asumisen tulevaisuuskuva 2050

Bromarvissa, Karjaalla, Mustiossa, Pohjassa, Snappertunassa, Tammisaarella ja Tenholassa on panostettu saavutettaviin peruspalveluihin. Lisäksi Fiskarin, Pinjaisten sekä saaristo-alueiden peruspalveluiden saavutettavuudesta on huolehdittu. Teknologia on mahdollistanut palvelut erityisesti saaristossa, jonne kuljetaan ympäri vuoden sähköveneillä ja jossa lapset käyvät hybridikoulua. Toimivat peruspalvelut ovat saaneet väestön pysymään Raaseporissa. Väkiluku onkin kasvanut lapsiperheiden ja vieraskielisten osalta, mikä puolestaan on tasapainottanut väestörakennetta. Uudet asukkaat on otettu avosylin vastaan ja kaupunki on huolehtinut, että jokainen on kiinnittynyt uuteen asuinpaikkaansa oppimalla molempia kotimaisia kieliä: ruotsia ja suomea.

Rakentaminen on ollut tärkeä osa alueen kehittymistä ja väestönkasvua. Rakentaminen on monimuotoista niin rakennuskannan (omakotitalot, rivi- ja paritalot, kerrostalot) kuin hallintamuodon (omistusasuminen, vuokra-asunnot) osalta. Myös uudenlaisia asumisen muotoja on kokeiltu rohkeasti muun muassa kelluvien ja tiny house -kylien sekä ikäihmisten maaseutukollektiivien myötä. Vuonna 2023 valmistunut maankäytön kehityskuva on luonut pohjaa kestäväälle ja pitkän tähtäimen kaupunkisuunnittelulle. Tämä on johtanut yhteisöllisen, luonnonläheisen, ekologiseen ja kulttuurihistoriaa arvostavan ihmisen kokoisen kaupungin kehittämiseen.

Digiyhteyksien ja kunnallistekniikan kehittäminen eri puolilla Raaseporia on myös ollut tärkeä tekijä väestömäärän lisäämisessä, sillä se on mahdollistanut etätöiden tekemisen. Toisaalta huoli kyberturvallisuudesta ja kännykkäruutujen valtaamasta yhteiskunnasta on johtanut siihen, että Bromarvin saaristoon on perustettu digisuoja-alue, jossa turistit ja paikalliset käyvät rentoutumassa.



# Asuminen

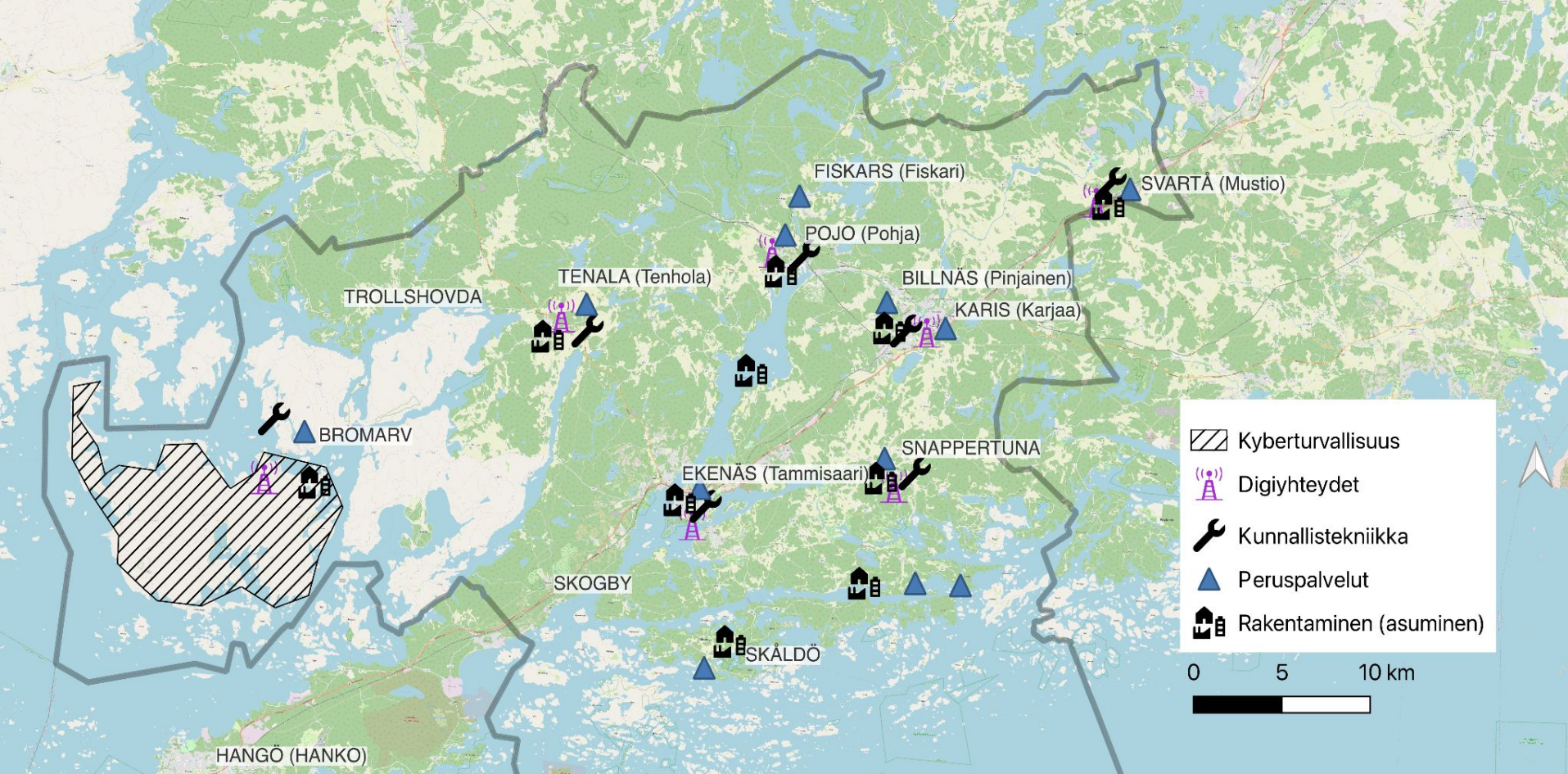
TULEVAISUUSKUVA	MAININNAT
Peruspalvelut ovat saavutettavat (koulu, terveydenhuolto, kauppa)	39
Lisää rakentamista ja väestömäärä on kasvanut	25
Asuminen on monimuotoista ja esteettistä	7
Asuminen on ekologista	7
Toimivat digiyhteydet	5
Kunnallistekniikka	5
Asuminen on yhteisöllistä ja turvallista	3
Asuminen on luonnonläheistä	3
Maaseutu on elävä	2
Kylien välillä on yhteishenki	1
Kyberturvallisuudesta huolehditaan	1

**Taulukko 2: Asuminen Raaseporissa 2050. Taulukko havainnollistaa teeman asumisen osalta teematyöskentelyssä ja karttatyöskentelyssä esiin nousseita asioita**

Asukastyöpajoissa ryhmät työskentelivät aluksi maankäytön kehityskuvan teemojen: asumisen, elinkeinoelämä, liikenne ja ympäristö parissa pohtien miltä teemat näyttävät heidän toiveissaan vuonna 2050.

Teematyöskentelyn jälkeen ryhmät syventyivät yhteen teemaan, jonka osalta tulevaisuuskuva rakennettiin kartalle.

Taulukossa 2 on yhdistetty kaikkien työpajojen teema- ja karttatyöskentelyvaiheet **asumisen** osalta.



**Kartta 1: Asuminen Raaseporissa vuonna 2050. Kartta havainnollistaa teeman asuminen osalta karttatyöskentelyssä esiin nousseita asioita.**

# Asumisen tulevaisuuskuviin haastaminen

## UHAT

### Kriisit ja katastrofit estävät kehittämisen

- Katastrofit (ydinsota, pandemia) estävät resurssien käyttämisen asumisen kehittämiseen. Resurssit menevät selviämiseen.
- Infrastruktuuri jää riittämättömäksi, etätyömahdollisuudet huonot, ihmiset muuttavat pois ja uusia asukkaita ei saada.

### Palvelut ja asukkaat katoavat

- Palvelut kuten koulut, päiväkodit ja kaupat sekä julkinen liikenne katoavat, teitä ei kunnosteta
- Lähipalvelut ajetaan alas, maaseutua ei kehitetä ja palvelut siirtyvät pääkaupunkiseudulle.
- Vakituiset asunnot muuttuvat loma-asunnoiksi
- Veronmaksajien määrä vähenee

### Ruotsin kieli katoaa

## MAHDOLLISUUDET

### Kriisit ovat uuden alku ja voivat johtaa hyvään

- Pandemia pakottaa sosiaalisuuteen ja keskittämään elämää keskuksiin
- Perinteisten elämänmuotojen ja omavaraisuuden arvostuksen kasvu lisää resilienssiä kriiseihin ja katastrofeihin

### Kyläkeskukset kehittyvät ja väestömäärä kasvaa

- Kirkonkylille rakennetaan lisää asuntoja, tonttitarjonta lisääntyy ja loma-asuntoja muutetaan vakituksiksi
- Riittävät peruspalvelut, ikäihmisten palvelut tuovat työpaikkoja, uudet asumisen muodot (seniori kommuunit)
- Väestörakenne monipuolistuu

### Teknologia mahdollistaa eri puolilla Raaseporia asumisen

- Etätyöt, digitaaliset ja mobiilit palvelut (robotti-lääkärit kyliin), ruokakuljetukset droneilla, itseohjautuvat ekoautot ja ekoasuminen

# Elinkeinoelämän tulevaisuuskuva 2050

# Elinkeinoelämän tulevaisuuskuva 2050

Raaseporin isoimmat kylät Bromarv, Karjaa, Mustio, Pohja, Snappertuna, Tammisaari ja Tenhola muodostavat pienien ja elävien kylien verkoston. Kulkuyhteydet kylien välillä ja isoimmista kaupungeista Raaseporiin on pirstänyt elinkeinoelämää. Kaupungin arvokas kulttuurihistoria: ruukit, linnat, kirkot ja saaristo on osattu hyödyntää kestäväällä tavalla kaupungin elinkeinoelämän kehityksessä. Kaupunki on pitkäjänteisesti tukenut kulttuuria ja muuta elinkeinoelämää. Joka kylässä on esimerkiksi yritysosaamiskeskus, ja kaavoituksessa on huolehdittu, niin että eri kokoisille yrityksille on riittävästi tontteja.

Kaupunki on tunnettu kulttuurielämästä, luontoelämyksistä ja viinitiloista. Pohjanlahden nimi (Pojoviken) on kaupungin markkinointiosaston toimesta muutettu Pohjanvuonoksi (Pojofjord). Vuono toimii tärkeänä kulkureittinä Pohjasta Tammisaareen ja sen varrella on asutusta, kelluvia kyliä, ravintoloita ja pieniä vierasvenesatamia. Hyvät pyörätiet ympäri Raaseporia tuovat pyöräilyturisteja.

Kestävä luontomatkailu ja alueen lähiruoka on turistien suosiossa ympäri vuoden, mikä on mahdollistanut ravintoloiden ja kahviloiden pidemmät aukioloajat Tammisaareessa ja Karjaalla. Karjaa on tunnettu sirkusmuseostaan, vehreydestään sekä kävelykadustaan.

Yhä harvempi nuori muuttaa itsenäistyessään opiskelemaan isompiin kaupunkeihin, sillä Raaseporissa sijaitsee Fiskarin designkoulu, Snappertunassa maatalousopisto ja Karjaalle on avattu maineikkaan Harvardin yliopiston Euroopan sivukampus, joka houkuttelee myös kansainvälisiä opiskelijoita Raaseporiin.

Raaseporissa on elävästä elinkeinoelämästä huolimatta kuitenkin haluttu vaalia pienemmän mittakaavan elämäntapaa, jossa kulutus ei ole keskiössä. Hyvinvointia ja toimeentuloa tuovat ihmisille ja ympäristölle palvelut, kestävän energian- ja ruuantuotanto. Tämä on synnyttänyt positiivisen noidankehän, jossa riittävät palvelut ovat tuoneet lisää asukkaita, mikä puolestaan on synnyttänyt uusia työpaikkoja ja elämää.

# Elinkeinoelämä

TULEVAISUUSKUVA	MAININNAT
Turismi	32
Elinkeinot palveluista + ravintolapalvelut + muut palvelut	26
Elinkeinot kulttuurista + kulttuuripalvelut	12
Elinkeinot maanviljelystä, metsätaloudesta, energiantuotannosta + ruuantuotanto ja maanviljely	9
Korkeakoulutus	9
Kaupunki tukee elinkeinoelämää ja monipuolista elinkeinorakennetta	8
Elävät keskukset	6
Elinkeinot luonnosta + luontoon pohjautuva yritystoiminta	4
Rakentaminen (yritykset)	4
Kestävä elinkeinoelämä	3

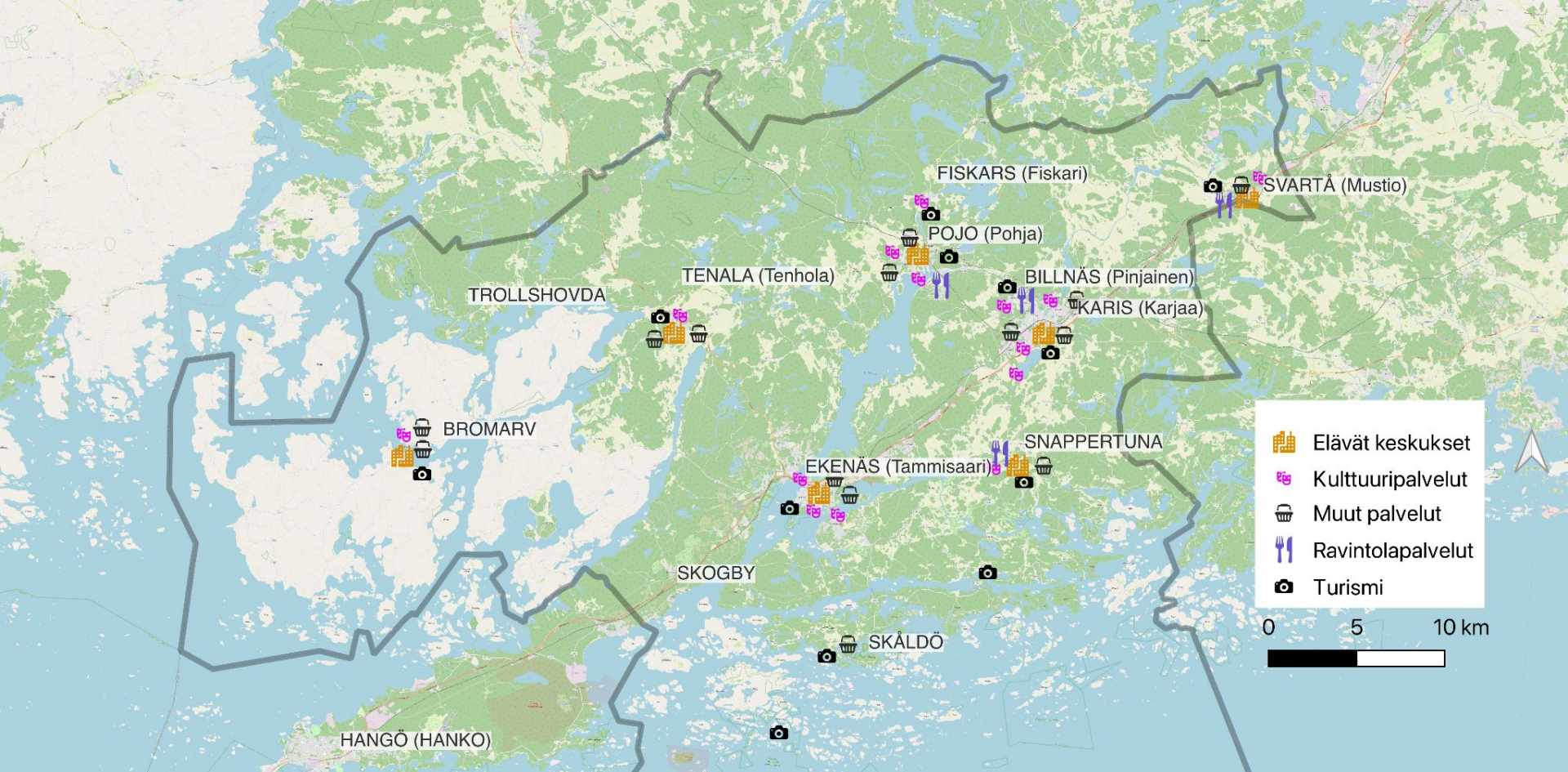
**Taulukko 3. Elinkeinoelämä Raaseporissa 2050. Taulukko havainnollistaa teeman elinkeinoelämä osalta teematyöskentelyssä ja karttatyöskentelyssä esiin nousseita asioita.**

Asukastyöpajoissa ryhmät työskentelivät aluksi maankäytön kehityskuvan teemojen: asuminen, elinkeinoelämä, liikenne ja ympäristö parissa pohtien miltä teemat näyttävät heidän toiveissaan vuonna 2050.

Teematyöskentelyn jälkeen ryhmät syventyivät yhteen teemaan, jonka osalta tulevaisuuskuva rakennettiin kartalle.

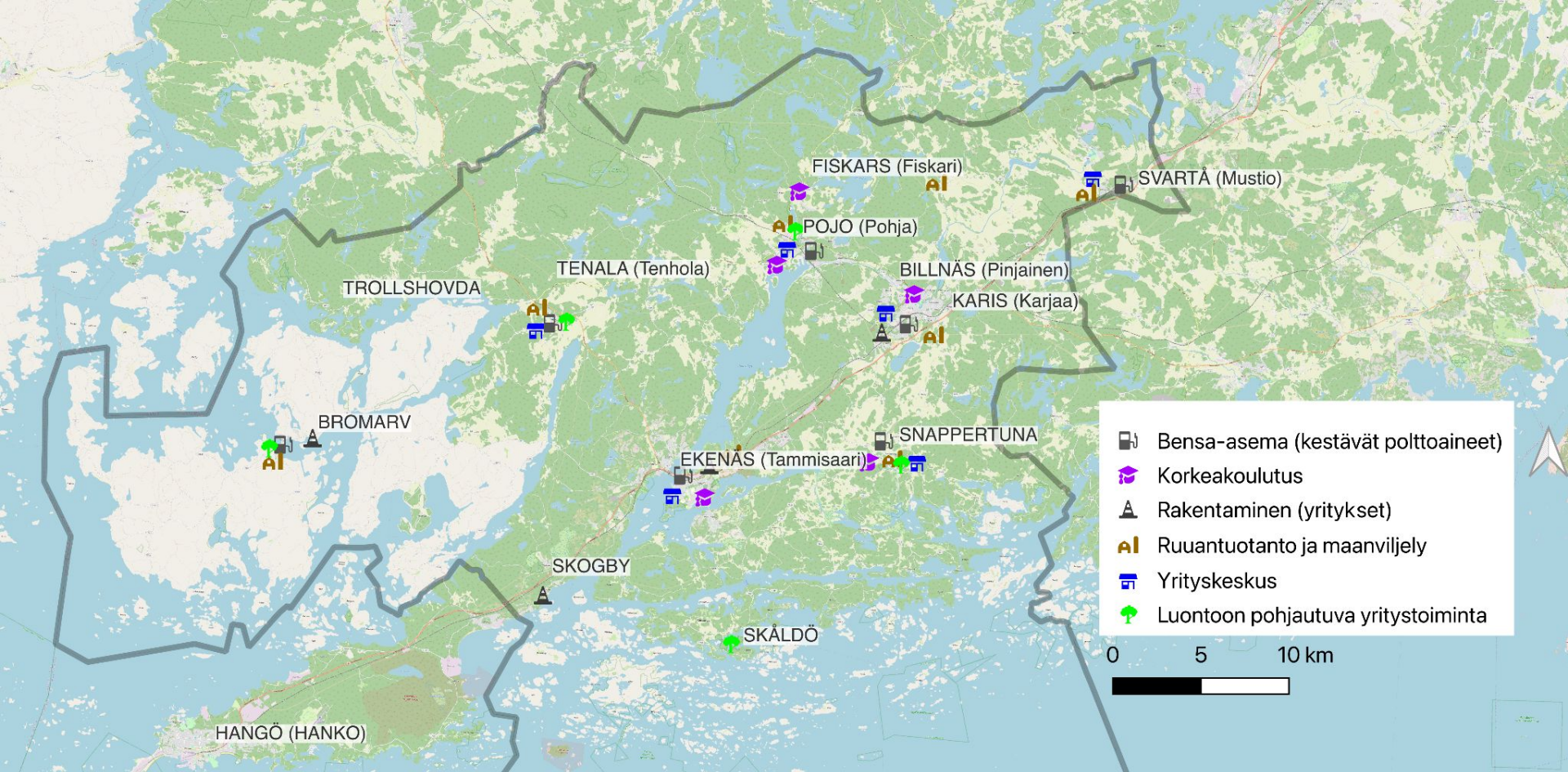
Taulukossa 3 on yhdistetty kaikkien työpajojen teema- ja karttatyöskentelyvaiheet **elinkeinoelämän** osalta.





**Kartta 2: Elinkeinoelämä Raaseporissa vuonna 2050. Kartta havainnollistaa teeman elinkeinoelämä osalta karttatyöskentelyssä esiin nousseita asioita.**





**Kartta 3: Elinkeinoelämä Raaseporissa vuonna 2050. Kartta havainnollistaa teeman elinkeinoelämä osalta karttatyöskentelyssä esiin nousseita asioita.**

# Elinkeinoelämän tulevaisuuskuvan haastaminen

## UHAT

### Elinkeinoelämä näivetty

- Palvelut katoavat ja siirtyvät täysin verkkoon
- Huono infrastruktuuri ja palvelujen katoaminen johtaa työvoimapulaan
- Työvoimaa ei tule, koska huono infrastruktuuri
- Raasepori ei tarjoa tarpeeksi työpaikkoja, jolloin etenkin nuoret muuttavat pois
- Yrityksille ei löydy lähialueilla yritystontteja tai tiloja
- Liika kulttuuritarjonta aiheuttaa kulttuuriähkyn

### Kaupungin talous heikkenee

- Pörssiromahdus ja kaupungin talous heikkenee ja sulkemispäätökset
- Peruspalvelut muodostuvat resurssikysymyksiksi ja nuorten huonovointisuus, päihteidenkäyttö ja rikollisuus lisääntyy
- Kulttuuria ja elinkeinoelämää ei tueta

## MAHDOLLISUUDET

### Kulttuuriperintöä- ja historiaa vaalitaan

- Kulttuuriperintö ja kylien identiteetti huomioidaan kaupungin kehityksessä ja luo mahdollisuuksia uusiin elinkeinoihin

### Teknologia mahdollistaa monipaikkaisuuden

- Hybridiopetus tai kahden koulun systeemi on mahdollisuus saada lisää ympärivuotisia asukkaita ja veronmaksajia

### Elinkeinoelämää tuetaan

- Elinkeinoelämää tuetaan, uusia tontteja ja yritysalueita rakennetaan, turismi kasvaa
- Omavaraisuus ruuan- ja energiantuotannossa
- Palvelut kylissä luovat uusia työpaikkoja

### Elämäntavat muuttuvat

- Lapsia syntyy vielä ja eläkejärjestelmä on olemassa
- Elämäntapojen muutos ja talouskeskeisestä ajattelusta hyvinvointikeskeiseen

# Liikenteen tulevaisuuskuva 2050

# Liikenteen tulevaisuuskuva 2050

Toimiva liikkuminen on ollut yksi Raaseporin kehittymisen avaintekijöistä. Kaupunki on investoinut kattavaan joukkoliikenteeseen. Liikkuminen on helppoa ja ekologista sähköbussilinjalla joukkoliikennekehää (cirkeltrafik) pitkin Bromarvin, Karjaan, Mustion, Pohjan, Snappertunan, Tammisaaren ja Tenholan välillä. Pienemmistä kylistä: Fiskarista, Pinjaisilta ja saaristo-alueilta on hyvät yhteydet joukkoliikennekehälle ja siten myös isompiin kyliin.

Toimiva junaliikenne kytkee Raaseporin myös lähikuntiin, Turkuun ja pääkaupunkiseudulle. Paikallisjuna pysähtyy sekä Hanko-Hyvinkää -radan että Rantaradan varrella olevissa kylissä.

Joukkoliikenteen lisäksi Raaseporissa on panostettu kevyen liikkumisen muotoihin ja hyväkuntoiseen infrastruktuuriin. Kevyen liikenteen reitit kattavat koko kaupungin, joista hyötyvät sekä paikalliset, turistit että elinkeinoelämä. Tunnetuin kevyen liikenteen reitti on paikallisten leikkisästi nimeämä *Tour de Raseborg*, joka kulkee joukkoliikennekehän varrella. Kulkeminen kevyen liikenteen verkostoa pitkin on kestävä, vaivatonta ja turvallista erilaisilla kulkumuodoilla kuten sähköpotkulaudoilla ja sähköpyörillä. Perinteinen sähkötön pyöräily on myös kasvattanut suosiotaan.

Raasepori tarjoaa myös monipuolisia ulkoilureittejä, ja niiden suunnittelussa on huomioitu alueen kulttuurihistoria. Kaupunki onkin tunnettu *Taidepolustaan*, joka kulkee Tammisaaresta, Karjaan, Mustion ja Fiskarin kautta Pinjaisille asti. Matkan varrella voi nähdä upeita ruukkialueita, villiä luontoa sekä nauttia Tammisaaren ja Karjaan elävästä kulttuuritarjonnasta.

Vesi on keskeinen elementti Raaseporissa liikkumisessa ja isompia ja pienempiä satama-alueita on kehitetty. Saaristo on auki myös veneettömille ja esimerkiksi meloen ja julkisin lauttayhteyksien pääsee Pohjanvuonoa pitkin aina Kemiönsaarelle asti. Hangosta on tavara- ja matkustajaliikenneyhteydet Tallinnaan ja muualle maailmaan.

Kaupunki on kehitysmyönteinen ja ajan hermolla. Uudessa maankäytön kehityskuvassa 2100 on visioitu Karjaan Teleport-asemaa, tunnelia Tallinnaan sekä sähköbussiliikenteen korvaamista maan alla kulkevalla metrolienteellä.

# Liikenne

TULEVAISUUSKUVA	MAININNAT
Kattava joukkoliikenneverkosto	27
Kattava kevyen liikenteen verkosto	19
Hyväkuntoinen infrastruktuuri	16
Liikkuminen on kestävä ja monipuolista	7
Satama-alueita kehitetään	6
Ulkoilureitit ympäri Raaseporia	1

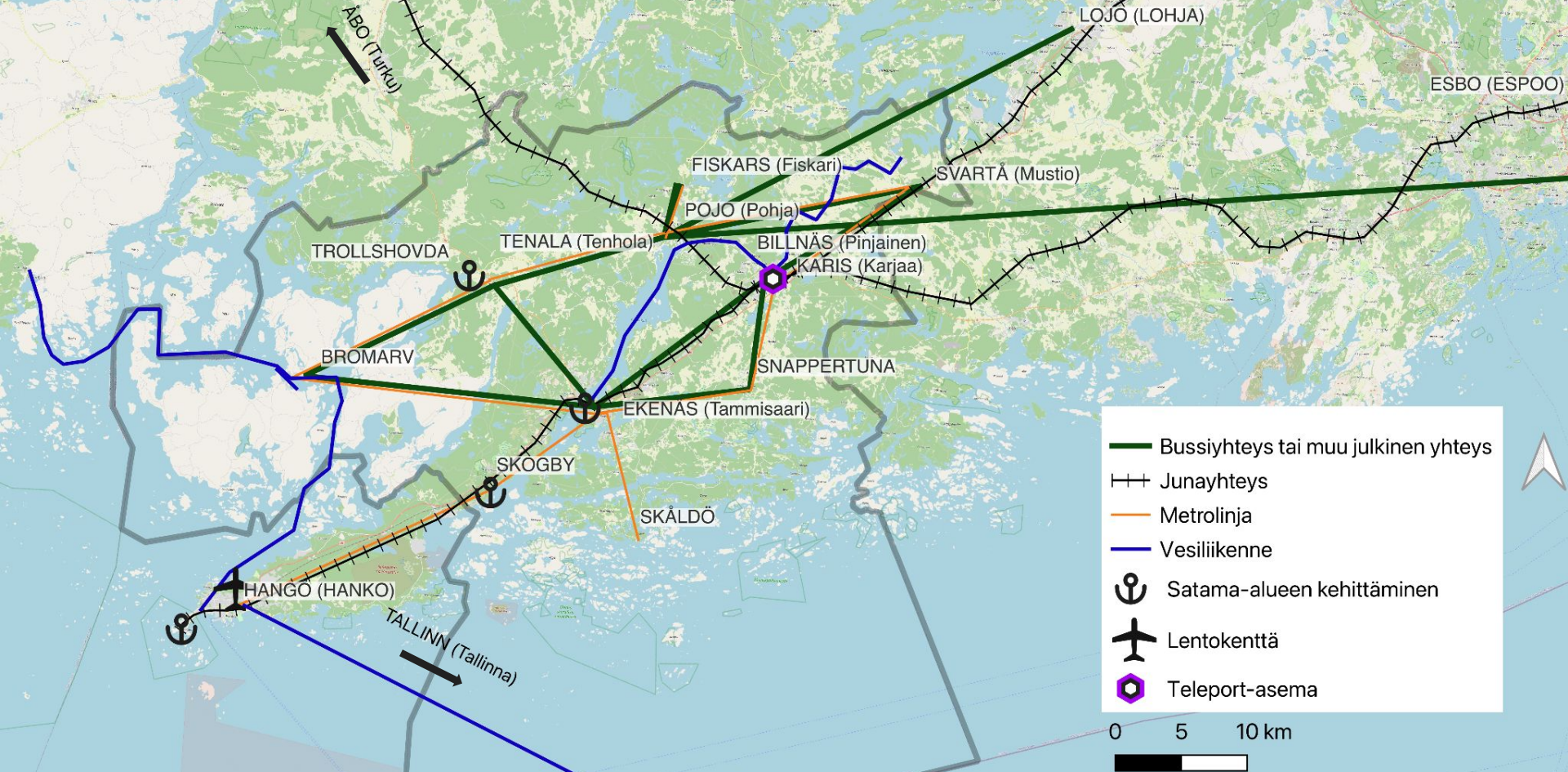
**Taulukko 4. Liikenne Raaseporissa 2050. Taulukko havainnollistaa teeman liikenne osalta teematyöskentelyssä ja karttatyöskentelyssä esiin nousseita asioita.**

Asukastyöpajoissa ryhmät työskentelivät aluksi maankäytön kehityskuvan teemojen: asuminen, elinkeinoelämä, liikenne ja ympäristö parissa pohtien miltä teemat näyttävät heidän toiveissaan vuonna 2050.

Teematyöskentelyn jälkeen ryhmät syventyivät yhteen teemaan, jonka osalta tulevaisuuskuva rakennettiin kartalle.

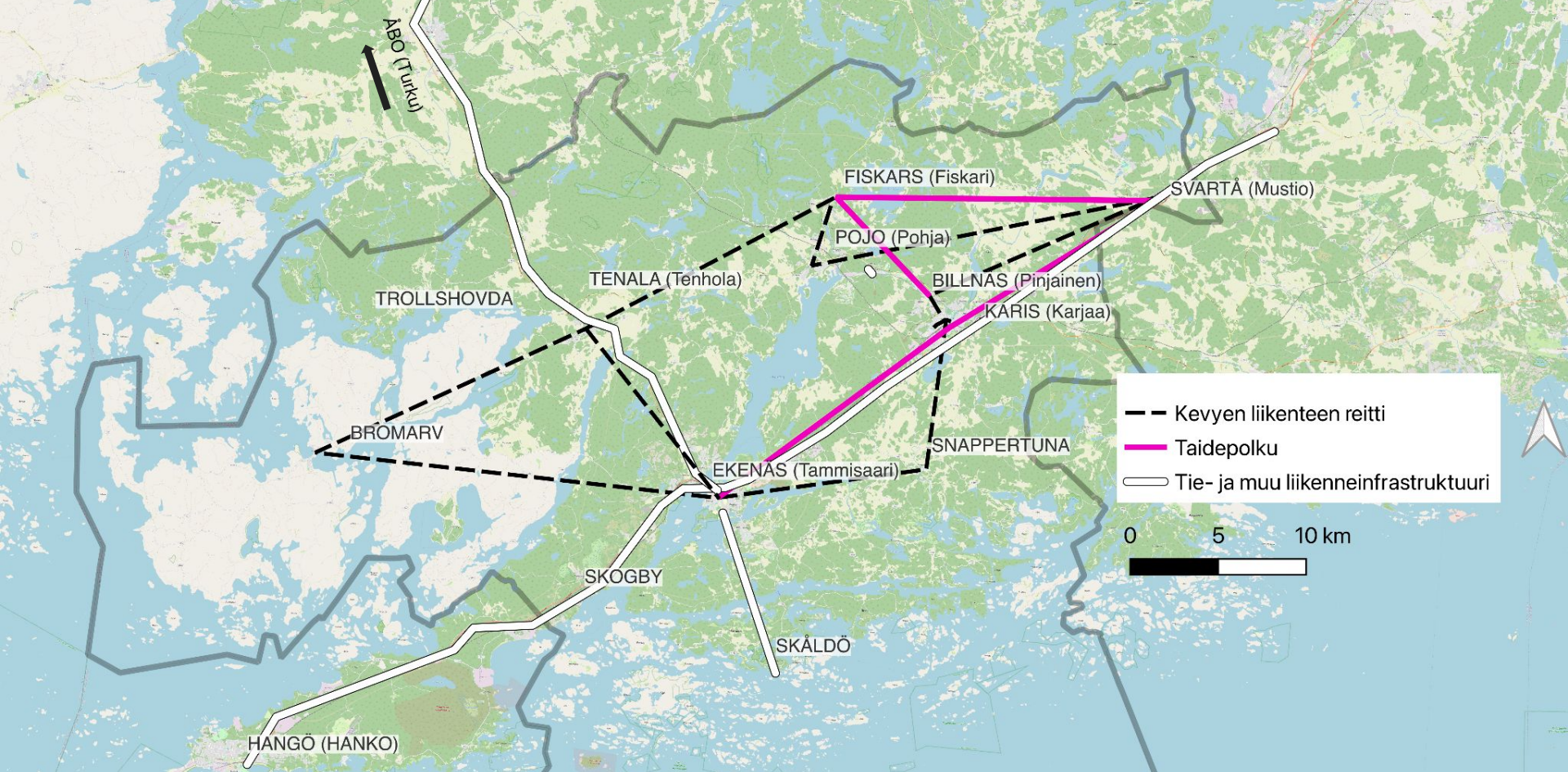
Taulukossa 4 on yhdistetty kaikkien työpajojen teema- ja karttatyöskentelyvaiheet **liikenteen** osalta.





Kartta 4: Liikenne Raaseporissa vuonna 2050. Kartta havainnollistaa teeman liikenne osalta karttatyöskentelyssä esiin nousseita asioita.





**Kartta 5: Liikenne Raaseporissa vuonna 2050. Kartta havainnollistaa teeman liikenne osalta karttatyöskentelyssä esiin nousseita asioita.**



# Liikenteen tulevaisuuskuvien haastaminen

## UHAT

### Raideyhteys

- Junayhteys katoaa ja ihmiset siirtyvät muualle
- Junat eivät pysähdy paikallisasemilla

### Liikenneyhteyksiä ei kehitetä

- Huono infrastruktuuri ja palvelujen tarjonta kasvattaa liikkumiskustannuksia
- Autot valtaavat kevyen liikenteen väylät ja ilmanlaatu heikkenee
- Kävely ei kiinnosta
- Ihmiset muuttavat pois Karjaalta

## MAHDOLLISUUDET

### Kestävän liikkumisen muodot

- Toimiva joukkoliikenne, sähkö- ja ekoautot mahdollistavat kestävän liikkumisen
- Autoton maailma

### Ruutuaika vähenee

- Raasepori julistautuu internetvapaaksi ja asukkailla jää aikaa kävelylle ja kulttuurille

# Ympäristön tulevaisuuskuva 2050

# Ympäristön tulevaisuuskuva 2050

Luonto on raaseporilaisille tärkeä arvo vuonna 2050 ja siitä on pidetty hyvää huolta. Kaupunki on löytänyt tasapainon luonnon- ja metsänsuojelun sekä maa- ja metsätalouden välillä. Ilmastonmuutokseen on varauduttu jo hyvissä ajoin, ja pidemmän kasvukauden myötä Raaseporissa viljellään uudenlaisia hyötykasveja ja kaupunki on tunnettu tunnelmallisista viinitiloistaan.

Energiantuotanto on kestävä ja paikallista, mikä näkyy eri puolilla Raaseporin kyliä. Rakennukset (niin kerrostalot kuin omakotitalot) tuottavat omaa aurinkosähköä ja ulkosaaristossa on tuulivoimaloita. Kestävän energian tuotanto työllistää ihmisiä merkittävästi.

Ruoantuotanto on paikallista ja omavaraista, mikä on parantanut kaupungin huoltovarmuutta. Kestävien polttoaineiden tankkauspaikkoja löytyy eri puolilta Raaseporia.

Raaseporin rikasta kulttuuriympäristöä- ja historiaa on vaalittu ja se on näkynyt vahvasti kaupungin kehittämisessä. Turistit eri puolilta maailmaa matkustavat ihaillemaan kaupungin kulttuurihistoriaa ja harrastamaan erilaisia aktiviteetteja kuten melontaa, pyöräilyä ja vaeltamista, joita monipuolinen luonto tarjoaa. Vuonna 2022 kohonneet rakennuskustannukset ja korkeat materiaalien hinnat ovat johtaneet siihen, että uusi rakentaminen on kestävä ja vanhaa rakennuskantaa kunnostetaan aktiivisesti.

# Ympäristö

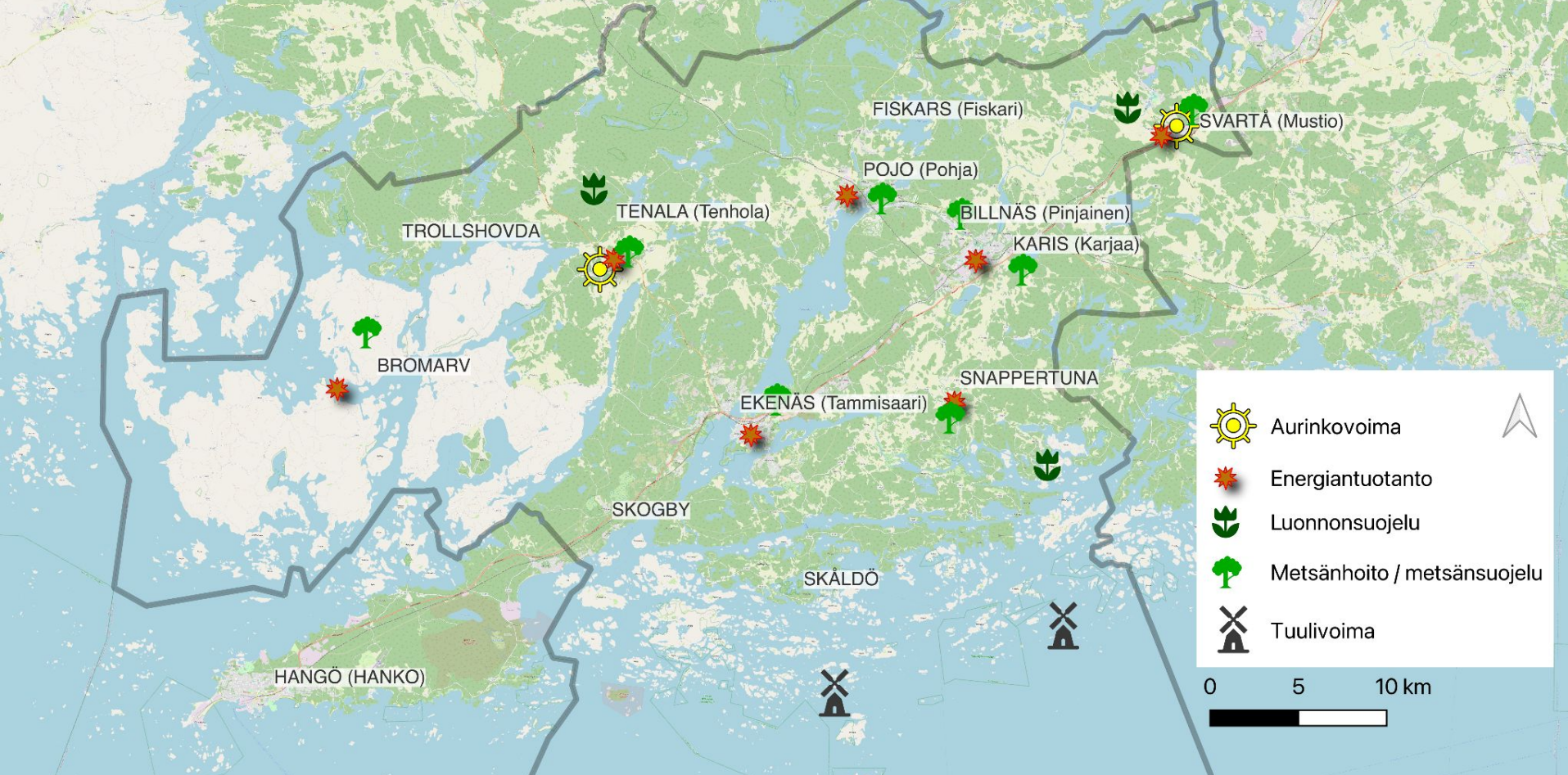
TULEVAISUUSKUVA	MAININNAT
Luonnosta huolehditaan	13
Energiantuotanto on kestävä	11
Kulttuuriympäristö ja -historia näkyy	5
Ulkoilumahdollisuudet ovat monipuoliset	5
Rakentaminen on kestävä ja vanhaa rakennuskantaa kunnostetaan	3
Kierrättämiseen ja uusiokäyttöön panostetaan	3
Ruuantuotanto on paikallista ja omavaraista	3
Ilmastonmuutokseen on sopeuduttu ja varauduttu	1

**Taulukko 5. Ympäristö Raaseporissa 2050. Taulukko havainnollistaa teeman ympäristö osalta teematyöskentelyssä ja karttatyöskentelyssä esiin nousseita asioita.**

Asukastyöpajoissa ryhmät työskentelivät aluksi maankäytön kehityskuvan teemojen: asuminen, elinkeinoelämä, liikenne ja ympäristö parissa pohtien miltä teemat näyttäivät heidän toiveissaan vuonna 2050.

Teematyöskentelyn jälkeen ryhmät syventyivät yhteen teemaan, jonka osalta tulevaisuuskuva rakennettiin kartalle.

Taulukossa 5 on yhdistetty kaikkien työpajojen teema- ja karttatyöskentelyvaiheet **ympäristön** osalta.



Kartta 6: Ympäristö Raaseporissa vuonna 2050. Kartta havainnollistaa teeman ympäristö osalta karttatyöskentelyssä esiin nousseita asioita.

# Ympäristön tulevaisuuskuvan haastaminen

## UHAT

### Ilmastonmuutos ja elämisen edellytykset

- Ihmisen vaikutus ympäristöön
- Ilmastonmuutos ja Itämeren saastuminen uhkaavat kesä- ja talvimatkailua
- Vedenpinnan nousu, tulvat, meri ei jäädy talvella, mikään ei enää kasva
- Ilmastonmuutos vaikeuttaa liikkumista ja suojelualueet tuhoataan
- Saasteet estävät ulkona olemisen
- Riippuvuus sähköstä on uhka kehitykselle

### Yhteiskuntarauha kärsii

- Globaalit muutokset
- Turismin lieveilmiöt kuten roskaaminen, rikollisuus, turistien paljous
- Meriturvallisuus

## MAHDOLLISUUDET

### Luonto elpyy ja ihmiset yhteydessä luontoon

- Mahdollisuuksia vehreyden, puiden valtaaman alan myötä
- Ihmiset asuvat lähellä luontoa
- Hyvinvoiva ja puhdas ympäristö

### Yhteiskuntarauha

- Mahdollisuus turvalliseen ja itsenäiseen Suomeen

# Tulevaisuustyöpajojen ja Raasepori 2050 – Kerro kartalla -kyselyn löydökset

# Tulevaisuustyöpajojen löydökset

## Asuminen

Tulevaisuuden Raaseporissa **saavutettavien peruspalvelujen** takaaminen nähtiin tärkeänä. Erityisesti kyläkoulut (ala-aste) ja varhaiskasvatus kylissä nousivat esiin tulevaisuustyöpajoissa. Monipuolisen **asuntotarjonnan** ja **tonttien** lisääminen nähtiin niin ikään tärkeänä ja tuovan lisää asukkaita alueelle.

## Elinkeinoelämä

Kaupungilta toivottiin tulevaisuudessa **tukea elinkeinoelämän kehittämiseen**. Turismiin, kulttuuriin, ravintolatoimintaan sekä maa- ja metsätalouteen pohjautuvat **palvelut** nähtiin tulevaisuudessa oleellisina elinkeinoina Raaseporissa. Myös peruspalvelujen uskottiin tulevaisuudessa tarjoavan elinkeinomahdollisuuksia. Nuoret näkivät tärkeänä **koulutusmahdollisuuksien** luomisen Raaseporiin. Internet-yhteyksien kehittäminen on tärkeää **etätyön** mahdollistajana.



## Liikenne

Tulevaisuuden Raaseporissa toivottiin **kattavia ja kestäviä joukkoliikenneyhteyksiä** isompiin kaupunkeihin, sekä Raaseporin isoimpien kylien välillä ja pienemmistä kylistä isompiin. Laaja **kevyen liikenteen verkosto** ja **hyväkuntoinen infrastruktuuri** nähtiin tärkeänä niin paikallisten kuin turistien turvallisen liikkumisen mahdollistamisessa.

## Ympäristö

Tulevaisuustyöpajoissa toivottiin, että tulevaisuuden Raaseporissa **luonnosta pidetään huolta. Omavaraisuus ruuan- ja energiantuotannon** osalta nähtiin tärkeänä. Raaseporia toivottiin **kehitettävän kestävästi** ja kulttuuriympäristöä vaalien.

# Karttakyselyn taustaa

Osana Raaseporin kaupungin maankäytön kehityskuvan vuorovaikutustyötä asukkailta kerättiin tietoa kaupungin nykytilasta [Raasepori 2050 – Kerro kartalla](#) -kyselyn avulla. Karttakysely oli auki 10.2.-10.3.2022 ja vastauksia saatiin yhteensä 659:ltä henkilöltä.

Karttakyselyn tarkoituksena oli hahmottaa Raaseporin nykytilaa asukkaiden näkökulmasta ja pohjustaa asukastyöpajoja. Lisäksi karttakyselyn avulla kerättiin tietoa vastaajille tärkeistä reiteistä ja paikoista sekä toiveita niiden kehittämiseksi. Kyselyn on toteuttanut ja analysoinut osallistavaan kaupunkisuunnitteluun erikoistunut FEMMA Planning Oy.

Asukastyöpajojen löydökset tukevat karttakyselyssä esiin nousseita toiveita Raaseporin kehittämisestä tulevaisuudessa.

# Karttakyselyn löydökset

## Asuminen

Palveluiden osalta korostui lähellä sijaitsevien tai helposti **saavutettavien peruspalvelujen** tärkeys etenkin isommissa kyläkeskuksissa (Pohja, Fiskari, Tammisaari ja Karjaa). Tärkeiksi paikoiksi koettiin historiallisesti ja maisemallisesti arvokkaat kulttuuriympäristöt sekä paikat, jotka mahdollistavat erilaiset aktiviteetit (ulkoilu, harrastukset).

## Elinkeinoelämä

Tärkeimpiä kehityskohteita olivat paikkojen kaupunkikuva, **kyläkeskustojen elävöittäminen, asuntorakentaminen** sekä infrastruktuurin, saariston ja satama-alueiden kehittäminen.

## Liikenne

Arkireiteistä korostui väli: Tammisaari – Karjaa – Pohja/Fiskari – Tenhola, sekä hyvät **kulkuyhteydet** pienimmistä kylistä isompiin kyläkeskuksiin (Tammisaari, Karjaa). Vastaajat toivoivat myös **kulkuyhteyksien kehittämistä isompiin kaupunkeihin ja lähikuntiin**. Esiin nousi myös **kevyen liikenteen reittien kehittäminen** sekä autoteiden kunnon parantaminen.

## Ympäristö

Kaupunkikehittämistä toivottiin tehtävän **kulttuuriperintöä ja luontoarvoja vaalien** ja niiden potentiaalia hyödyntäen.

## **Mahdollisuudet**

Vastaajat kokivat Raaseporin vahvuuksiksi **luonnon** ja luonnonläheisyyden, **kulttuurihistorian** ja kulttuuriympäristöt, ruotsin kielen ja **kaksikielisyyden**, **ihmisen kokoisen skaalan** sekä mahdollisuuden **erilaisiin asumismuotoihin**.

Tärkeitä arvoja vastaajille olivat luonto ja **luonnonläheisyys**, toimivat **peruspalvelut**, **ruotsin kieli** ja kaksikielisyyys, kulttuurihistoria sekä **yhteisöllisyys**.

## **Uhat**

Isompia jännitteitä vastaajien mukaan on kokemus **alueiden epätasa-arvoisesta** kehittämisestä sekä **kielipolitiikka**.

Vastaajat näkivät suurimpina uhkina **peruspalveluiden vähenemisen**, **kulkuyhteyksien** huononemisen (Rantarata), negatiivisen muuttoliikkeen, **vanhenevan väestön**, elinkeinoelämän näivettymisen ja muutosvastarinnan.



**FEMMA Planning**

[www.femmaplanning.com](http://www.femmaplanning.com)

[contact@femmaplanning.com](mailto:contact@femmaplanning.com)

[Uutiskirje](#)