



RASEBORGS KULTURINSTITUT  
RAASEPORIN KULTTUURIOPISTO



**OPETTAJAN OPAS**

**2022–2023**

# SISÄLLYSLUETTELO

## 1. YLEISTÄ

Yhteystiedot	3
Opiston organisaatio	4
Lukuvuosi	4
Opiston juhlat, näyttelyt ja konsertit	4

## 2. TYÖNTEKIJÄNÄ KANSALAIKSOPISTOLLA

Vaitiolovelvollisuus	5
Rikosrekisteriote	5
Tietosuoja	5
Henkilötietolomake	5
Verokortti	5
Palkka	6
Palkkaerittely	6
Matkakulut	7
Sairausaika	7
Työterveyshuolto	7

## 3. MUUTA TÄRKEÄÄ

Opintoryhmän koko ja kurssin alkaminen	8
Ilmoittautumiset ja peruutukset	8
Yksilöopetus	8
Opetustilat ja avaimet	8
Päiväkirjat ja Hellewi	9
Sosiaalinen media	9
Opetusmateriaali ja kopiointi	10
Henkilökuntaedut	10
Pikaopas	11

# TERVETULO ALOITTAMAAN UUTTA TYÖVUOTTA RAASEPORIN KULTTUURIOPISTOON!

## 1.YLEISTÄ

Tämän opettajan oppaan on tarkoitus opastaa sinua kaikissa opetukseen liittyvissä käytännön asioissa. Tämän vuoksi on tärkeää, että luet oppaan tarkkaan. Sydämellisesti tervetuloa mukaan!

## YHTEYSTIEDOT

kansalaisopisto@raasepori.fi tai [etunimi.sukunimi@raasepori.fi](mailto:etunimi.sukunimi@raasepori.fi)

Kanslia.....	019 289 2765
Rehtori Maarit Hujanen.....	019 289 2761 (044 744 6754)
Apulaisrehtori Heli Tondeur, musiikkiopisto .....	019 289 2751 (040 820 1476)
Suunnittelijaopettaja Carina Lindholm .....	019 289 2763 Kielet, atk, yhteiskunta, kuvataide ja Colorikus (0400 380 943)
Suunnittelijaopettaja Mia Lundell.....	019 289 2767 Kuorot, Konfetti, liikunta ja tanssi (040 720 5646)
Suunnittelijaopettaja Eva Comét .....	019 289 2764 Musiikin yksilöopetus (040 195 8417)
Kurssisihteeri Sari Pankkonen.....	019 289 2769 Kädentaidot, kotitalous, historia ja kirjallisuus (040 197 0613)

**Karjaan kanslia: Torikatu 8, 10300 Karjaa**

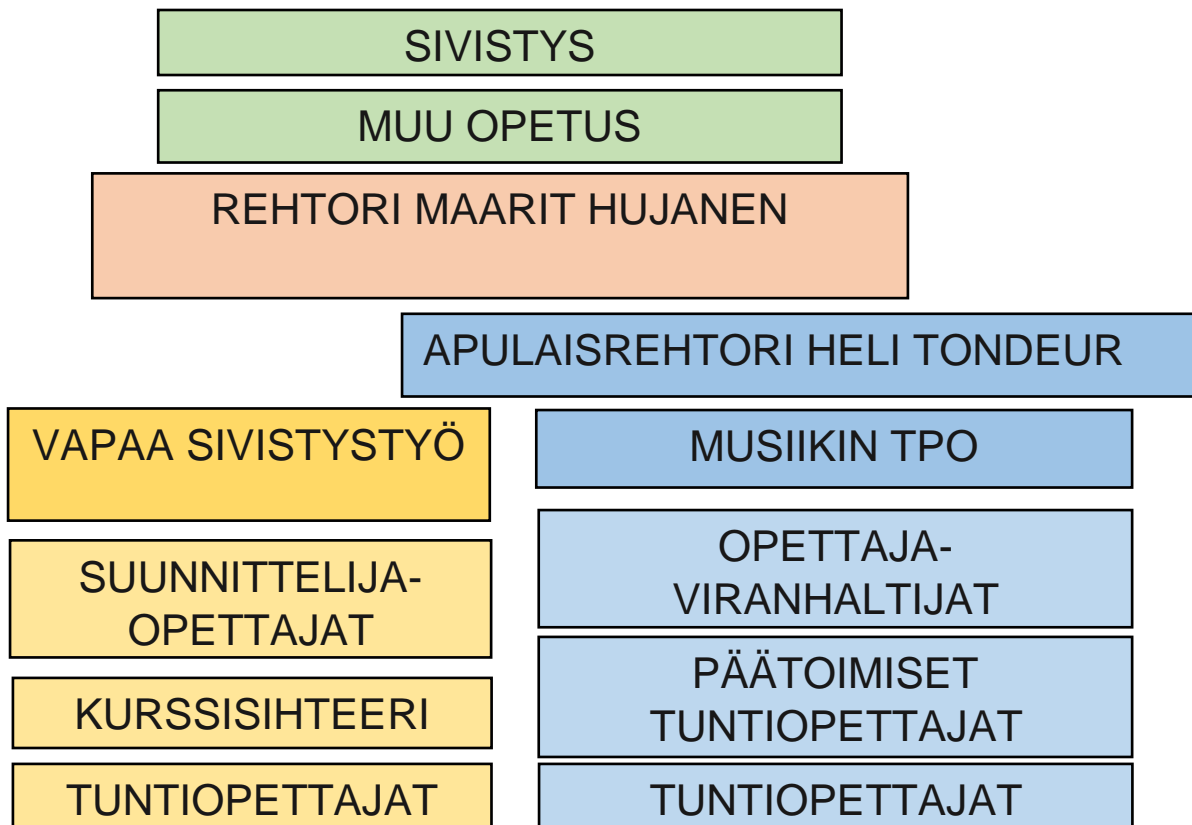
Avoinna: ma 14.00-18.00, ke-to 14.00-17.00

**Tammisaaren kanslia: Ystadinkatu 14 (sisäänkäynti  
Koivuniemenkadun puolelta), 10600 Tammisaari**

Avoinna: Ti 14.00-17.00

Otathan huomioon, että kansliat ovat kiinni heinäkuussa ja joulun aikaan! Kanslioiden ulkopuolelta löytyy postilaatikot, joihin voi jättää postia milloin tahansa.

## OPISTON ORGANISAATIO



### LUKUVUOSI (Teemana: Luonto)

**Syyslukukausi:** 5.9.-11.12.2022 **Kevätlukukausi:** 9.1.-9.4.2023

Ei opetusta syyslomalla vko 42, joululomalla eikä hiihtolomalla vko 8.

Opetusta on 13 viikkoa syksyllä ja 12 viikkoa keväällä.

**Kesälukukausi:** 17.4.-4.6.2023

**Taiteen perusopetus** alkaa vko 34, jossa lukukausi on 15 viikkoa:  
22.8.-11.12.2022 ja 9.1.-30.4.2023.

### OPISTON JUHLAT, NÄYTTELYT JA KONSERTIT

La 10.12 klo 16.00 Joulukonsertti, Sigurd Snåren sali, Tammisaari.

La 15.4 klo 16.00 Kevätkonsertti, Fokus, Karjaa

1.-30.4.2023 Opiston keväänäyttelyt, Galleria Perspektiivi, Tammisaari.

## **2. TYÖNTEKIJÄNÄ KANSALAI SOPISTOLLA**

Sovelletaan Kunnallista opetushenkilöstön virka- ja työehtosopimusta (OVTES) ja Kunnallista yleistä virka- ja työehtosopimusta (KVTES).

### **VAITIOLOVELVOLLISUUS**

Opiston opettajien tulee huomioida työssään ohjeet ja säännökset, jotka koskevat opetusalan salassapito- ja vaitiolovelvollisuutta.

### **RIKOSREKISTERIOTE**

Alaikäisten kanssa työskentelevien tulee esittää rikosrekisteriote, ellei sitä ole jo aiemmin esittänyt. Rikosrekisteriotteen opettaja hankkii itse osoitteesta: <http://www.oikeusrekisterikeskus.fi> ja esittää sen rehtorille ennen opetuksen alkua.

### **TIETOSUOJA**

Opisto on rekisterin ylläpitäjänä velvollinen huolehtimaan oppilastietojen turvallisesta käsittelystä. Opiskelijan tietoja käsitellään ensisijaisesti oppilas-hallinto-ohjelma Hellewissä. Mahdolliset tulosteet hävitetään asianmukaisesti.

### **HENKILÖTIETOLOMAKE**

Uusien opettajiemme tulee täyttää henkilötietolomake. Yhteystiedot tarvitaan sekä hallintoa että palkanlaskentaa varten. Lomake tulee palauttaa viimeistään 15.9., jotta saa ajoissa palkan.

### **VEROKORTTI**

MUISTATHAN toimittaa verokorttisi 15.9. mennessä, jottei palkasta toimiteta 60% ennakonpidätystä. Jos olet jättänyt verokorttisi keväällä, sinun ei tarvitse jättää uutta.

Verokortin voi jättää kansliaan, opettajainkokouksessa tai lähettää suoraan palkanlaskijalle:

Jeanette Backman  
Raaseporintie 37  
10650 Raasepori  
puh. 019-289 2036  
[jeanette.backman@raasepori.fi](mailto:jeanette.backman@raasepori.fi)

## PALKKA

Tuntiopettajalle maksetaan palkka pidetyistä tunneista aina seuraavan kuukauden 15. päivä. Tuntipalkka määräytyy koulutuksen perusteella opetettavassa aineessa, joten kopiot koulutuksesta on toimitettava. Sijaiselle maksetaan alimman palkkaluokan mukaan, mikäli hän ei täytä henkilötietolomaketta ja osoita koulutustaan.

	1	2 + 5 %	3 + 10 %
4 Ylempi korkeakoulututkinto opetettavalta alalta Ylempi korkeakoulututkinto kasvatustieteessä	31,92	33,15	35,11
3 Muu korkeakoulututkinto Ammattikorkeakoulututkinto tai siihen verrattava vanhempi tutkinto opetettavalta alalta	29,03	30,48	31,93
2 Muu tutkinto opetettavalta alalta Opetettavan alan taiteilijat, kuoron- ja orkesterin johtajat (ellei ole oikeutettu koulutuksensa perusteella korkeampaan palkkaan)	27,54	28,91	30,29
1 Ei edellä mainittuja tutkintoja	26,18	27,48	28,79

Kansan- tai kansalaisopiston päätoimisen opettajan kelpoisuus + 10%

Opettajan erilliset pedagogiset opinnot (60 op) + 10%

Aikuiskasvatustieteen perusopinnot (25 op) + 5%

Vähintään keskimäärin 16 viikkotuntia opettavalle tuntiopettajalle, joka on kolme vuotta opettanut vähintään keskimäärin 16 tuntia viikossa joko omassa tai jossain muussa kansalaisopistossa, maksetaan 6 % korkeampi tuntipalkkio. Tuntiopettajan oikeus (vuosilomaan, lomapalkkaan ja) lomakorvaukseen määräytyy vuosilomalain (162/2005) säännösten perusteella.

Vuosilomakorvaus maksetaan heinäkuun alussa.

## PALKKAERITTELY

Raaseporin kaupungilla on käytössä sähköinen palkkaerittely. Työntekijä voi valita seuraavista vaihtoehdoista:

1) verkkopankki: Verkkopalkkaoperaattori on CGI.

2) postin Netposti-palvelu:

[www.posti.fi/henkiloasiakkaat/palvelutverkossa/netposti/](http://www.posti.fi/henkiloasiakkaat/palvelutverkossa/netposti/)

Uusi opettaja täyttää henkilötietolomakkeeseen haluamansa vaihtoehdon.

## MATKAKULUT

Matkakorvaus maksetaan edullisimman kulkuneuvon mukaan. Erityisestä syystä rehtorin luvalla korvaus voidaan maksaa oman auton käytöstä LYHYIMMÄN REITIN mukaan (fonecta.fi). Jätä asianmukaisesti täytetty matkalasku **kuukausittain** kansliaan. Lomakkeen voi tulostaa nettisivuiltamme tai noutaa kansliasta.

Julkisen liikenteen matkoissa liitä alkuperäiset liput matkalaskuun. Sarjalippu tulee usein yksittäislippuja edullisemmaksi.

### MUISTA:

**Kilometrikorvauksen omavastuu on  
6 km / suunta  
Tämän jälkeen korvataan 0,46 € / km**

## SAIRAUSAIKA

Mikäli sairastut, ilmoita asiasta välittömästi opiston kansliaan. Kansliasta ilmoitetaan opiskelijoille tekstiviestillä mahdollisista muutoksista kurssilla. Ensimmäistä sairauspoissaolokertaa ei tavallisesti korvata opiskelijoille. Mikäli sairausaika jatkuu, palkataan mahdollisuuksien mukaan sijainen. **Rehtori palkkaa sijaisen.** Tapauskohtaisesti lukukautta voidaan pidentää yhdellä viikolla, tämä sovitaan kanslian kanssa erikseen. Tunteja ei voi siirtää seuraavalle lukukaudelle.

## TYÖTERVEYSHUOLTO

Sairauslomatodistus on toimitettava, jos sairausaikasi kestää enemmän kuin kolme päivää. Kansalaisopiston opettajana kuulut työterveyshuollon piiriin. Huom. Tämä ei ole voimassa lukukausien ulkopuolella. Toimipisteet ja aukioloajat:

**Mehiläinen Karjaa**, Keskuskatu 86-88  
**Mehiläinen Tammisaari**, Asematie 6

Ajanvaraus [www.mehilainen.fi](http://www.mehilainen.fi) tai puh. 010 4140666 ma-pe klo 8–17. Keskimäärin vähintään 14 tuntia viikossa opettavalle tuntiopettajalle maksetaan sairausajan ja äitiysvapaan palkkaa KVTES:n V luvun 2 ja 8 §:n mukaan. Muiden tuntiopettajien oikeus äitiysvapaaseen ja palkalliseen sairauslomaan määräytyy työsopimuslain säännösten mukaan.

### 3. MUUTA TÄRKEÄÄ

#### OPINTORYHMÄN KOKO JA KURSSIN ALKAMINEN

Opintoryhmässä tulee olla pääsääntöisesti vähintään 7 opiskelijaa, jotta kurssi alkaa. Jos osallistujamäärä jää toistuvasti lukukauden aikana alle 7 hengen, tulee opettajan ottaa yhteyttä kansliaan/vastuuhenkilöön. Huomaa, että kurssien aloittamisesta ei ilmoiteta erikseen, vaan ne alkavat kurssiohjelman mukaisesti. Peruutuksista ja muutoksista ilmoitamme opiskelijoille tekstiviestillä.

#### ILMOITTAUTUMISET JA PERUUTUKSET

Opettaja ei ota vastaan ilmoittautumisia tai peruutuksia. Opiskelija tulee ohjata ilmoittautumaan netin kautta tai suoraan opiston kansliaan. Ilmoittautuminen on sitova koko kurssin ajalle. Kurssiin voi tutustua VAIN ensimmäisellä kurssikerralla. Kurssipaikan peruutus on tehtävä opiston kansliaan 7 vuorokauden kuluessa KURSSIN ALKAMISESTA. Peruuttamattomat varaukset laskutetaan kokonaisuudessaan eikä maksettuja kurssimaksuja palauteta.

#### YKSILÖOPETUS

Musiikin yksilöopetukseen osallistuvilla on opiskeluoikeus kolmen vuoden ajan. Jos opiskelija jättää kahdesti saapumatta tunnille ilmoittamatta poissaolostaan tai hänellä on toistuvasti este, hän menettää paikkansa jonotuslistalla seuraavalle. Informoikaa opiskelijoitanne tästä.

#### OPETUSTILAT JA AVAIMET

Opetustilojen avaimet saa kuittausta vastaan opiston kanslioista tai opetustilojen kanslioista (esim. koulut).

##### Opettajan vastuulla on:

- huolehtia tilojen siisteydestä
- sammuttaa valot ja sulkea ovet.
- ilmoittaa rikkoutuneista välineistä.

Opettajat voivat keskenään sopia siitä, kuka lähtee viimeisenä opetustilasta ja vastaa ovien lukitsemisesta sekä valojen sammuttamisesta.

Avaimet ja muu lainattu materiaali on palautettava kurssin loputtua.



## PÄIVÄKIRJAT JA HELLEWI

Päiväkirja on virallinen dokumentti, jonka merkinnät ovat pohjana mm. laskutukselle. Olethan huolellinen ja muistat kirjata kaikkien osallistujien läsnä- ja poissaolot, ja opetuksen todelliset päivämäärät. Suosittelemme pitämään sähköistä päiväkirjaa Hellewissä, josta saamme kaikki tarvittavat tiedot. **Sähköistä päiväkirjaa ei tarvitse enää erikseen tulostaa ja allekirjoittaa.** Tarvittaessa saat paperisen päiväkirjan suunnittelijalta tai kansliasta.

Opisto käyttää verkkopohjaista hallinto-ohjelmaa Hellewiä. Ohjelmasta on myös opettajille suunnattu versio. Hellewin avulla voit mm. nähdä kurssien osallistujat, täyttää päiväkirjaa ja saada osallistujien sähköpostiosoitteet. **(Huom! Älä käytä Hellewiä s-postien lähettämiseen vaan kopioi ne omaan s-posti ohjelmaan, jota käytät. Tekstiviestipalvelu Hellewissä ei ole käytössä.**

**Hellewin kirjautumisosoite:** <https://raseborg.opistopalvelut.fi>

**Käyttäjätunnus:** sähköpostiosoitteesi.

Salasanan voit luoda itse kohdasta ”unohditko salasanasi”. Tuntiopettajan tunnukset aktivoidaan elokuun lopussa. Ongelmatilanteissa apua saa kansliasta.

**Huom! Opiskelijoiden yhteystietoja ei saa jakaa muille eikä tulostaa päiväkirjaan tai käyttää markkinointiin ilman opiston suostumusta!**

## KOTISIVUT JA SOSIAALINEN MEDIA

Kotisivujen osoite: [www.raasepori.fi/kulttuuriopisto](http://www.raasepori.fi/kulttuuriopisto)

Kohdasta KANSALAI SOPISTO > OPETTAJILLE voit tulostaa matkalaskun, opettajan oppaan ja henkilötietolomakkeen.

Opisto löytyy myös Facebookista ja Instagramista.

Mikäli haluat kurssisi näkyvän sosiaalisessa mediassa, lähetä kuva ja kuvateksti kansliaan [kansalaisopisto@raasepori.fi](mailto:kansalaisopisto@raasepori.fi)

## OPETUSMATERIAALI JA KOPIOINTI

Kurssin hintaan sisältyy kopiomaksu, joka kattaa 12 kopiota / osallistuja/ lukukausi. Muussa tapauksessa kopioiden hinnat ovat:

A4 0,20 €      A3 0,25 €      värikopio 0,90 €

Opettajan on huomioitava tekijänoikeuden perussäännöt. Tietoa löydät osoitteesta: [www.kopiosto.fi/kopiosto](http://www.kopiosto.fi/kopiosto)

Opiskelijoiden pitää pääsääntöisesti hankkia kurssikirjansa itse.

Huomaa, että opettaja ei saa myydä materiaaleja kurssilla muutoin kuin erikoistapauksissa ja vain opiston suostumuksella.

## HENKILÖKUNTAEDUT

- Tammisaaren uimahallin kertamaksu 1€.
- Yhdestä kansalaisopiston normaalikurssista -50% alennus.  
Ilmoitathan kansliaan mille kurssille haluat käyttää etusi hyvissä ajoin ennen laskutusta. Edut ovat henkilökohtaisia.
- Syksyllä voit osallistua Erasmus+ hankkeen koulutusjaksoon I to we, jossa on kolme draamapedagogiikan seminaarijaksoa aikuisopettajille Tammisaaren Uncanilla ja etänä. Päivät ovat kuusituntisia 8.-9.9., 6.-7.10.(etä) ja 17.11. Ilmoittaudu ajoissa, paikkoja on rajallinen määrä! Koulutus on kaksikielinen ja tuntiopettajat saavat korvauksen kurssista.



## PIKAOPAS

**POSTIA** voi jättää myös opiston postilaatikoihin.

**AVAIMET** haetaan syksyllä hyvissä ajoin ennen opetuksen alkua ja palautetaan kurssin päätyttyä.

**HENKILÖTIETOLOMAKE** ja **VEROKORTTI** jätettävä 15.9. mennessä.

**MATKALASKU** tulee jättää kuukausittain.

**KOPIOINTI** on mahdollista opiston kanslioissa. Huomaa kopiointihinnasto sekä Kopioston säännökset.

**RIKOSREKISTERIOTE** tulee toimittaa opistolle, mikäli työskentelet alaikäisten kanssa.

**PÄIVÄKIRJA** on pidettävä ajan tasalla Hellewissä. Jos käytät paperista päiväkirjaa muista palauttaa se allekirjoitettuna kurssin / lukukauden päättyessä.

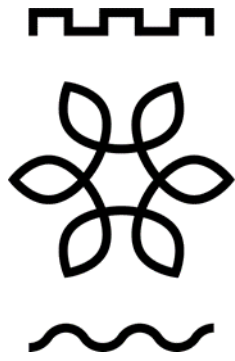
**ILMOITTAUTUMISET** ja **PERUUTUKSET** tulee ohjata kansliaan.

**TYÖ-** tai **PALKKATODISTUKSEN** saa pyydettäessä kansliasta.

Muista **HYGIENIA-** ja **VAROVAISUUSTOIMET**: hyvä käsihygienia ja riittävä etäisyys osallistujien välillä. Huolehdi, että osallistujat pääsevät suoraan luokkatiloihin välttäen ruuhkaa käytävillä.

**LUKITSE OVET** ja **SAMMUTA VALOT** poistuessasi viimeisenä.

Huomioi opetustilan **HÄLYTYKSET**.



RASEBORG  
RAASEPORI



Kestävän kehityksen  
sertifioitu oppilaitos