

Valokuva: Eva Sandberg-Kilpi

Raaseporin maa- ja vesialueiden luokittelu; jätevesien käsittelyn ja vesien hoidon työväline

MITÄ

- **LUOKITUS**
jätevesikuormitukselle ja muulle ihmistoiminnalle herkkien alueiden tunnistamiseksi.
- Herkkyyssastetta heijastava **VYÖHYKEJAKO**, jonka mukaan jätevesijärjestelmän puhdistustaso ja sopivuus haja-asutusalueille määräytyy.
- **KARTTAPOHJAINEN TYÖVÄLINE**
jätevesisuunnittelijoille, kiinteistönomistajille ja kunnan virkamiehille.

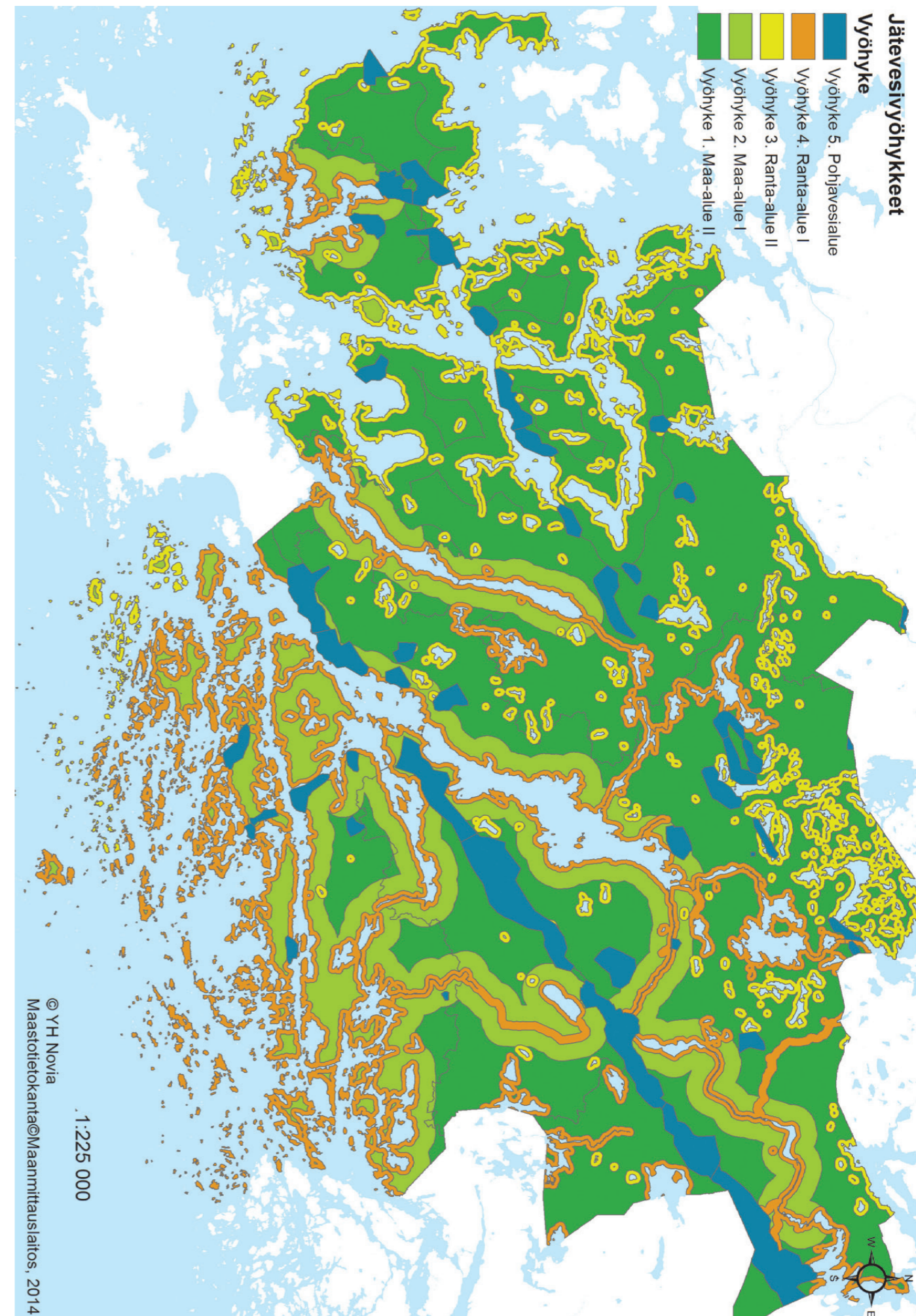
MIKSI

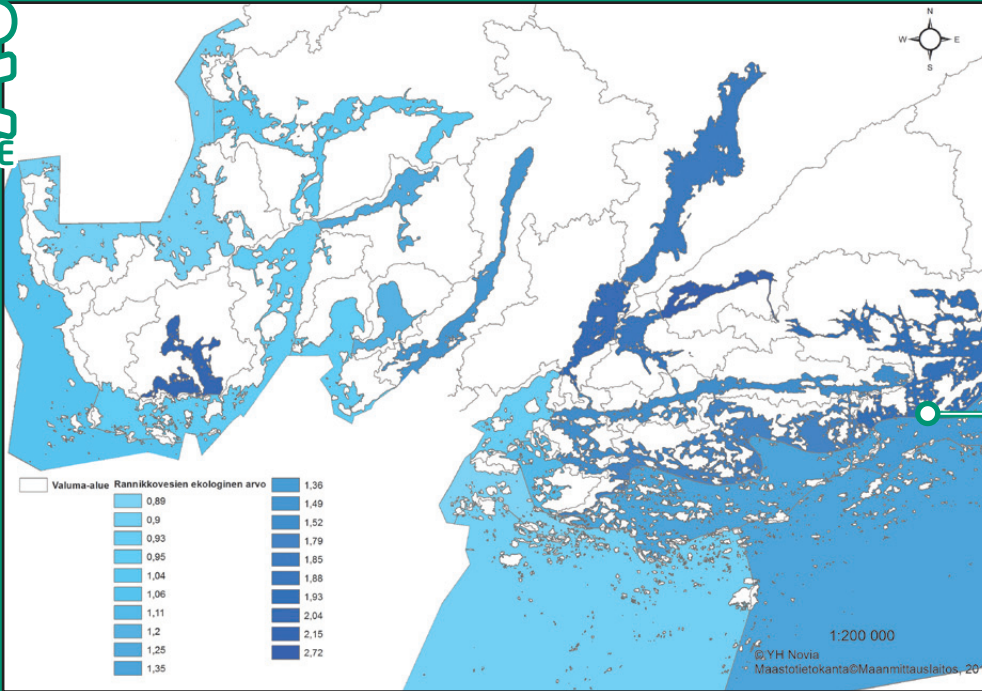
- **YMPÄRISTÖOLOSUHTEIDEN ja YMPÄRISTÖN PILAANTUMISEN VAARAN** huomioimiseksi jätevedenkäsittelyn yhteydessä ympäristösuojelulain (86/2000 muutos 196/2011) mukaisesti.
- Jätevesiasetuksen (209/2011) ja kunnan eri alueille vaadittavan **JÄTEVESIJÄRJESTELMÄN PUHDISTUSTASON** määrittämiseksi.
- Vähentämällä rehevöitymistä aiheuttavaa kuormitusta ja suojelemalla pohjavesiämme tavoittelemme **VESIEMME HYVÄÄ EKOLOGISTA TILAA** lain vesienhoidon ja merenhoidon järjestämisestä (1299/2004) sekä EU:n vesipuitedirektiivin (VPD 2000/60/EG) mukaisesti.

TIETOA HANKKEESTA

- **PROJEKTIN OMISTAJA**
Yrkeshögskolan Novia, Tutkimus- ja kehitysyksikkö, Raasepori.
- **PROJEKTIN TILAAJA**
Raaseporin ympäristötoimisto
- **RAHOITTAJA**
Euroopan maaseudun kehittämisen maatalousrahasto / Leader / Pomoväst ry
- **PROJEKTIN KESTO**
1.9.2011–30.4.2014

Vyöhyke	Toimenpidelupahakemusten käsittelyssä huomioidaan seuraavia arviointiperusteita:	Puhdistustaso
Vyöhyke 5 Pohjavesialue	Jätevedet on kerättävä tiiviiseen umpisäiliöön edelleen toimitettaviksi käsiteltäväksi alueen ulkopuolelle. Vaihtoehtoisesti jätevedet voidaan käsitellä tiiviissä käsittelyjärjestelmässä ja on johdettava käsittelyn jälkeen pohjavesialueen ulkopuolelle. Jätevedet voidaan myös johtaa käsiteltäväksi alueen ulkopuolelle.	
Vyöhyke 4 Ranta-alue I. Mantereella, ympäri vuoden toimivalla tiellä. Vyöhyke 4 Ranta-alue I. Saaret sekä alueet, joille ei ole tieyhteyttä tai ympärivuotista ajotietä.	Käymäläjätevedet (musta vesi) on ohjattava umpisäiliöön. Suositellaan kuivakäymälän käyttöä. Harmaavesisuodattimia, joiden kapasiteetti on alle 750 litraa vuorokaudessa, tiski- tai pesukoneen jäteveden käsittelemiseksi ei suositella. Kuivakäymälän käyttöä suositellaan. Ei suositella vesikäymälän käyttöä. Harmaavesisuodattimia, joiden kapasiteetti on alle 750 litraa vuorokaudessa, tiski- tai pesukoneen jäteveden käsittelemiseksi ei suositella.	Ohjeellinen (BOD ₇ 90 %, P _{tot} 85 %, N _{tot} 40 %)
Vyöhyke 3 Ranta-alue II. Mantereella, ympäri vuoden toimivalla tiellä. Vyöhyke 3 Ranta-alue II. Saaret sekä alueet, joille ei ole tieyhteyttä tai ympärivuotista ajotietä.	Kuivakäymälän käyttöä ja umpisäiliötä käymäläjätevedelle suositellaan. Kaiken jäteveden (musta- ja harmaavesi) käsittelyä samassa järjestelmässä ei suositella. Harmaavesisuodattimia, joiden kapasiteetti on alle 750 litraa vuorokaudessa, tiski- tai pesukoneen jäteveden käsittelemiseksi ei suositella. Kuivakäymälän käyttöä suositellaan. Ei suositella vesikäymälän käyttöä. Harmaavesisuodattimia, joiden kapasiteetti on alle 750 litraa vuorokaudessa, tiski- tai pesukoneen jäteveden käsittelemiseksi ei suositella.	Ohjeellinen (BOD ₇ 90 %, P _{tot} 85 %, N _{tot} 40 %)
Vyöhyke 2 Maa-alue I. Mantereella, ympäri vuoden toimivalla tiellä. Vyöhyke 2 Maa-alue I. Saaret sekä alueet, joille ei ole tieyhteyttä tai ympärivuotista ajotietä.	Kaikki jätevesien käsittelyjärjestelmät soveltuvat jätevesien käsittelyyn. Suositellaan kuivakäymälän käyttöä. Ei suositella vesikäymälän käyttöä.	Ohjeellinen (BOD ₇ 90 %, P _{tot} 85 %, N _{tot} 40 %)
Vyöhyke 1 Maa-alue II.	Kaikki jätevesien käsittelyjärjestelmät soveltuvat jätevesien käsittelyyn.	Vähimmäis-vaatimukset (BOD ₇ 80 %, P _{tot} 70 %, N _{tot} 30 %)



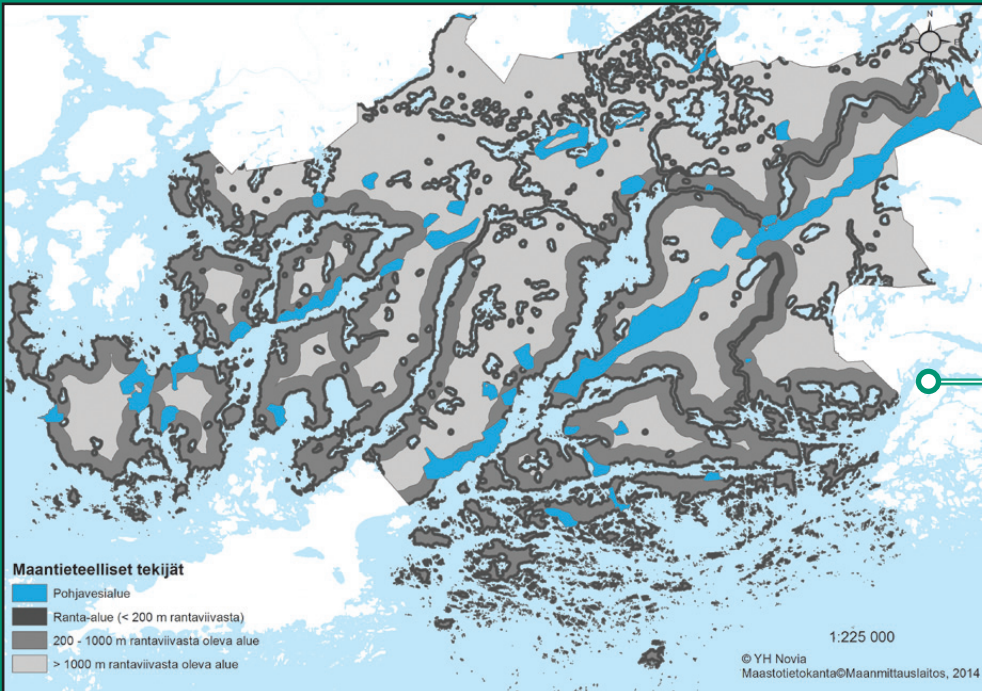


MITEN

- Ekologisten ja maantieteellisten tekijöiden perusteella suoritetun **LUOKITUKSEN** tulos on **VYÖHYKEJAKO** (katso keskiaukeaman kartta)

EKOLOGISET TEKIJÄT

- Rannikkovesien ekologinen tila (VPD:n mukaan)
- Kalan lisääntymisalue
- Suojelunarvoiset vesikasvit ja levät
- Tärkeä luontotyyppi



MAANTIETEELLISET TEKIJÄT

- Pohjavesialue
- Ranta-alue (< 200 m rantaviivasta)
- 200-1000 metriä rantaviivasta oleva alue
- >1000 metriä rantaviivasta oleva alue



maaseuturahasto



Pomoväst

YHTEISTYÖKUMPPANIT

Raaseporin ympäristötoimisto ja rakennustarkastus

Uudenmaan ELY-keskus

Tvärminnen eläintieteellinen asema

Tutkimus- ja kehitysinstituutti Aronia

Metsähallitus

Riista- ja kalatalouden tutkimuslaitos

LISÄTIETOJA: www.raasepori.fi/palvelut/luonto-ja-ymparisto/avlopp