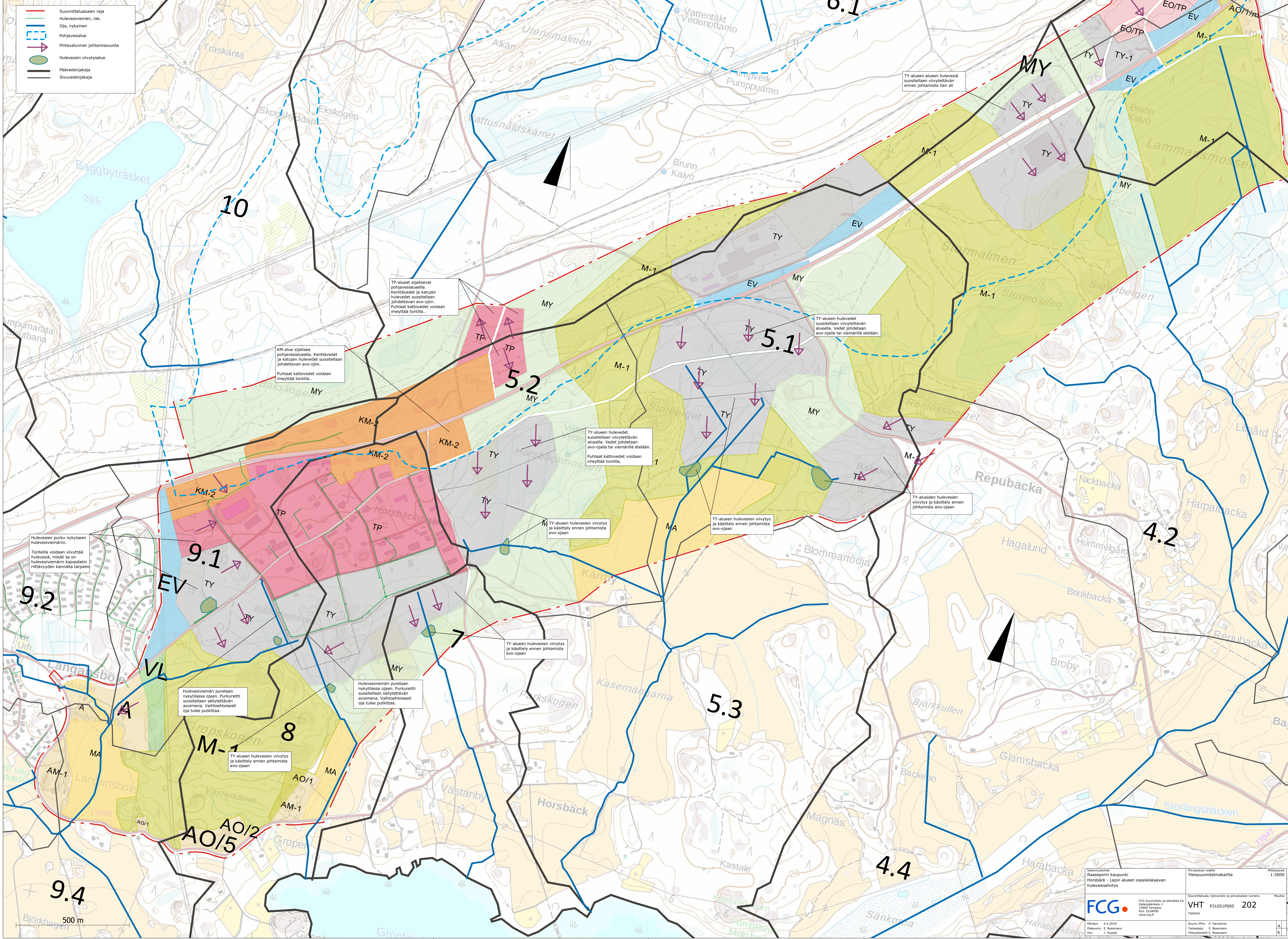


Suunnittelualueen raja  
 Hulevesiviemäri, rak.  
 Oja, nykyinen  
 Pohjavesialue  
 Pintavalunnan johtamisuunta  
 Hulevesien viivytysalue  
 Päävedenjakaja  
 Sivuedenjakaja



TP-alueet sijaitsevat pohjavesialueella. Kattovedet ja katujen hulevedet suositellaan johdettavan avo-oihin. Puhkaat kattovedet voidaan imeyttää tontilla...

KM-alue sijaitsee pohjavesialueella. Kattovedet ja katujen hulevedet suositellaan johdettavan avo-oihin. Puhkaat kattovedet voidaan imeyttää tontilla...

TY-alueen hulevedet suositellaan viivytettävän alueella. Vedet johdetaan avo-ojalla tai viemäriä etelään.

TY-alueen hulevedet suositellaan viivytettävän alueella. Vedet johdetaan avo-ojalla tai viemäriä etelään. Puhkaat kattovedet voidaan imeyttää tontilla.

TY-alueen hulevesien viivytys ja käsittely ennen johtamista avo-ojaan

TY-alueen hulevesien viivytys ja käsittely ennen johtamista avo-ojaan

TY-alueiden hulevesien viivytys ja käsittely ennen johtamista avo-ojaan

Hulevesien purku nykyiseen hulevesiviemäriin. Tontilla voidaan viivyttaa hulevesiä, mikäli se on hulevesiviemäriin kapasiteetin riittävyyden kannalta tarpeen

Hulevesiviemäri puretaan nykytilassa ojaan. Purkureitti suositellaan säilytettävän avoimena. Vaihdoitteisesti oja tulee putkittaa.

Hulevesiviemäri puretaan nykytilassa ojaan. Purkureitti suositellaan säilytettävän avoimena. Vaihdoitteisesti oja tulee putkittaa.

TY-alueen hulevesien viivytys ja käsittely ennen johtamista avo-ojaan

Raaseporin kaupunki Hørsbäck - Lepin alueen osayleskaavan hulevesiselvitys	Suunnittelun nimi Yleissuunnitelmapaketti	Suunnittelun, työnumero ja piirustuksen numero <b>VHT P31051P005 202</b>	Mittakaava 1:5000
<b>FCG</b> FCG Suunnittelu ja tekniikka Oy Hørsbäckinkatu 3 33100 Raasepori Puh. 0104090 www.fcg.fi	Suunnittelun tekijä E. Hovulma Tarkastaja E. Bossmann Viivytys J. Hyppä	Päiväys 6.4.2016	Muutos Tiedosto

