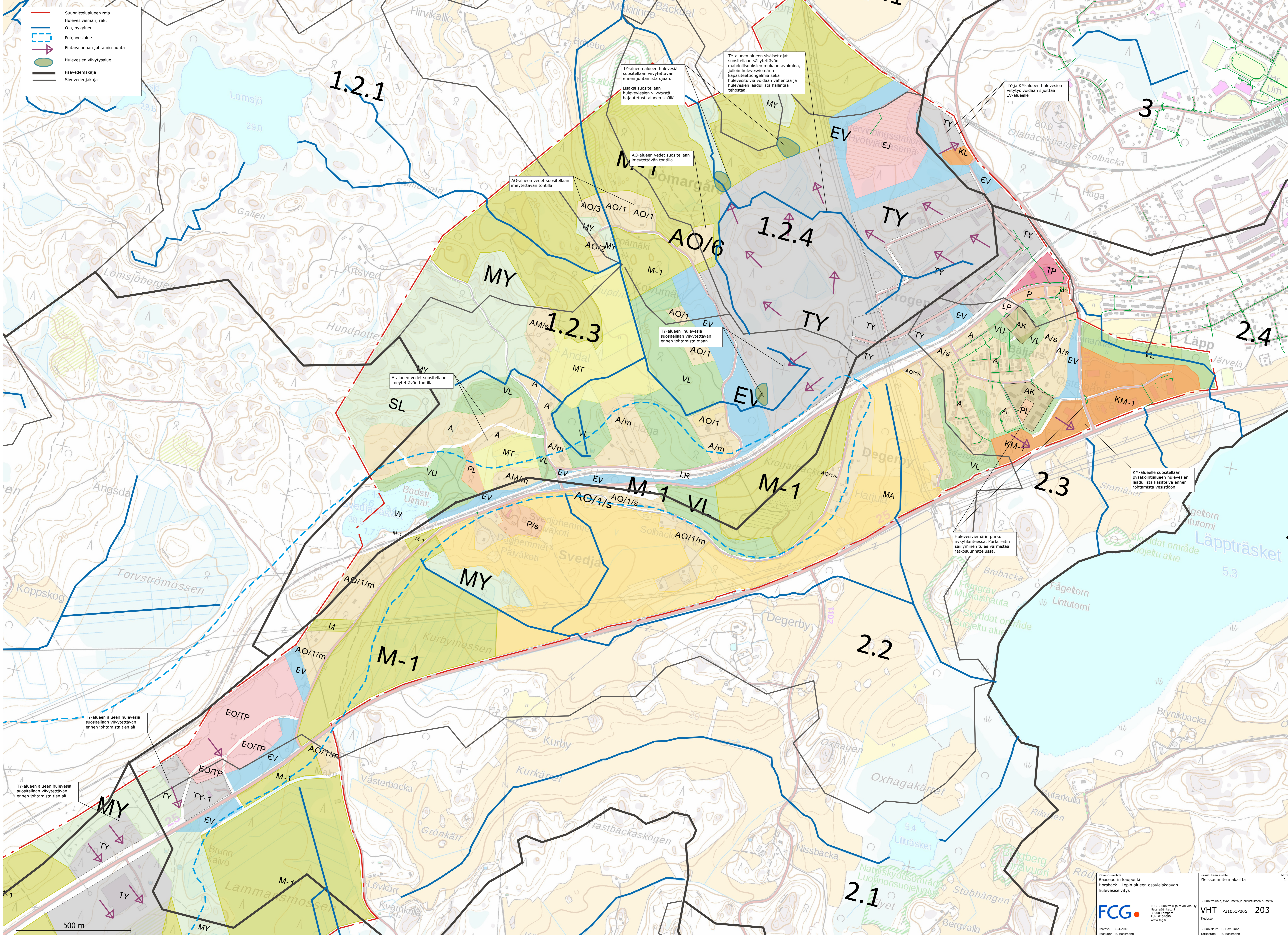


- Suunnitteluvuonon raja
- Hulevesiviemäri, rak.
- Oja, nykyinen
- Pohjaviesialue
- Pintavalunnan johtamissuunta
- Hulevesien viivytysalue
- Päävedenjakaja
- Sivuvienjakaja



TY-alueen alueen hulevesiä suositellaan viivytettävän ennen johtamista ojaan. Lisäksi suositellaan hulevesien viivytystä hajautetusti alueen sisällä.

TY-alueen alueen sisäiset ojat suositellaan säilytettävän mahdollisuuksien mukaan avoimina, jolloin hulevesiviemärin kapasiteettiongelmia sekä hulevesiviuhoja voidaan vähentää ja hulevesien laadullista hallintaa tehostaa.

TY- ja KM-alueen hulevesien viivytys voidaan sijoittaa EV-alueelle

AO-alueen vedet suositellaan imeytettävän tontilla

AO-alueen vedet suositellaan imeytettävän tontilla

A-alueen vedet suositellaan imeytettävän tontilla

TY-alueen hulevesiä suositellaan viivytettävän ennen johtamista ojaan

KM-alueelle suositellaan pysäköintialueen hulevesien laadullista käsittelyä ennen johtamista vesistöön.

Hulevesiviemärin purku nykytilanteessa. Purkureitin säilyminen tulee varmistaa jatkosuunnittelussa.

TY-alueen alueen hulevesiä suositellaan viivytettävän ennen johtamista tien alle

TY-alueen alueen hulevesiä suositellaan viivytettävän ennen johtamista tien alle